

Informe renta fija a nivel mundial (*)

Fecha 30/03/2023

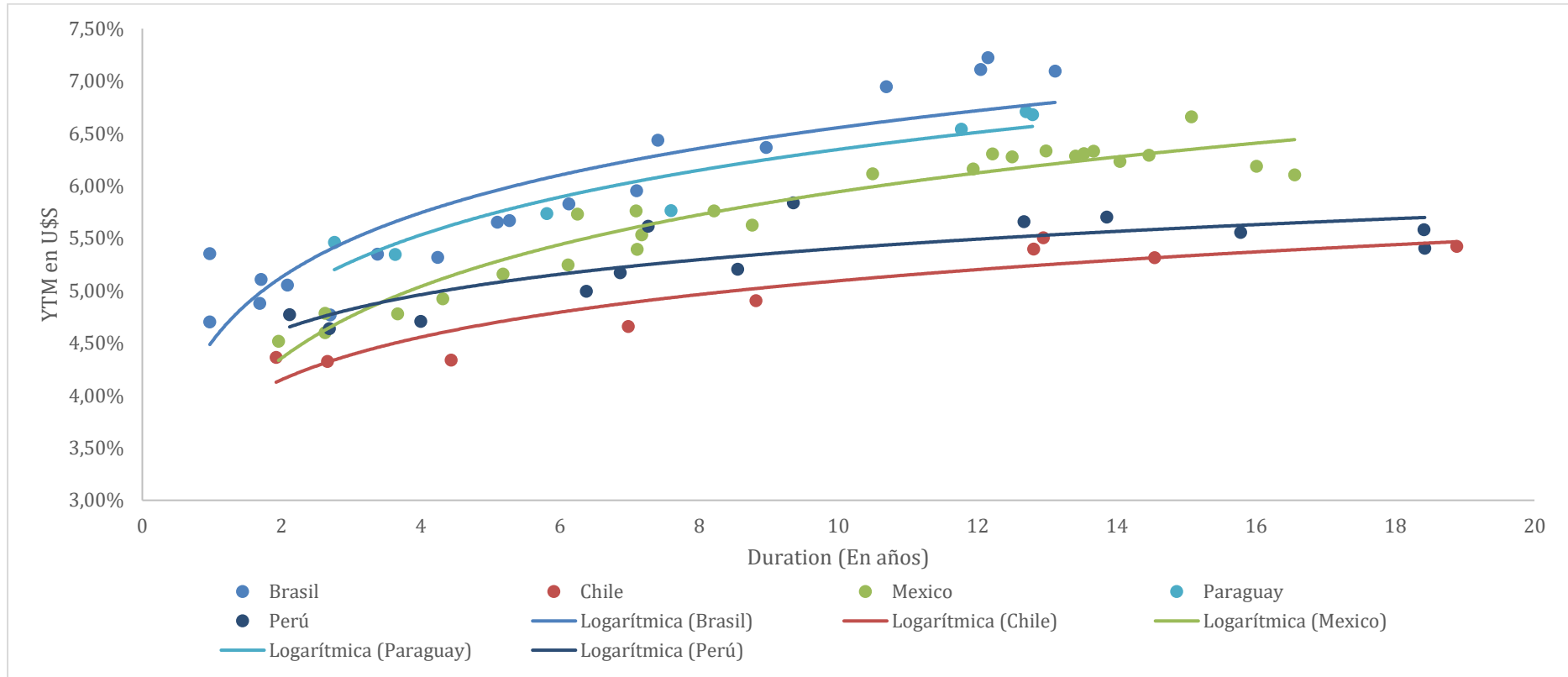
Índice

Curvas de tasas soberanas.....	3
Curvas de tasas soberanas de América Latina en USD.....	3
Curvas de tasas soberanas de Estados Unidos.....	4
Curvas de tasas soberanas países europeos en EUR.....	5
Curvas de tasas soberanas países asiáticos, excluyendo a Japón, en USD.....	6
Curvas de tasas soberanas países desarrollados, excluyendo Europa y Estados Unidos, en USD.....	7
Curvas de tasas por sector en Estados Unidos	8
Curvas de tasas Sector Financiero Estados Unidos.....	8
Curvas de tasas Sector Industrial Estados Unidos.....	9
Curvas de tasas Sector Telecomunicaciones Estados Unidos.....	10
Curvas de tasas Sector Real Estate Estados Unidos.....	11

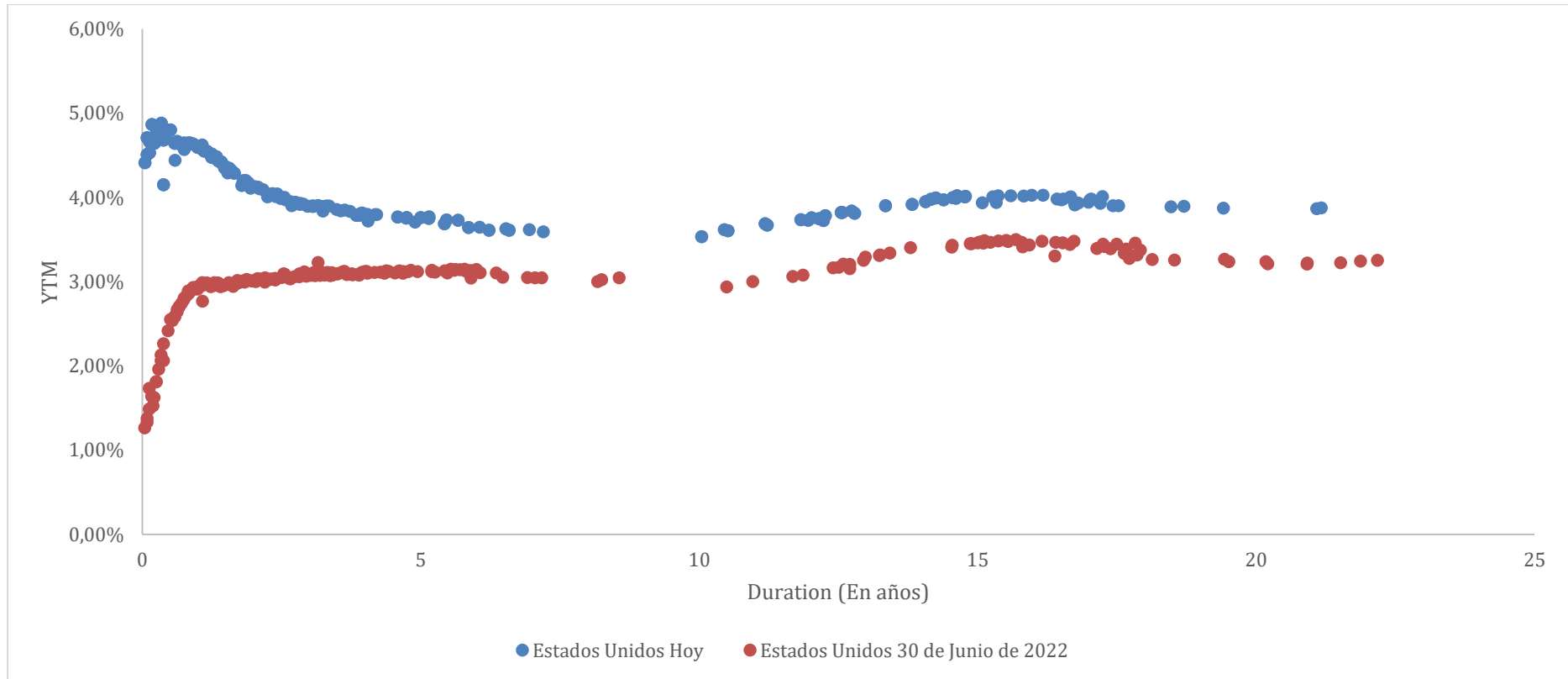
Curvas de tasas Sector Consumo Básico Estados Unidos	12
Curvas de tasas Sector Consumo Discrecional Estados Unidos.....	13
Curvas de tasas Sector Salud Estados Unidos	14
Bonos Corporativos en Estados Unidos, Europa y China.....	15
Bonos corporativos Investment Grade de Estados Unidos en USD.	15
Bonos corporativos High Yield de Estados Unidos en USD.	17
Bonos corporativos Investment Grade de Europa en EUR.....	19
Bonos corporativos High Yield de Europa en EUR.....	21
Bonos corporativos Investment Grade de China en CNY.....	23
Bonos corporativos High Yield de China en CNY.....	25

Curvas de tasas soberanas

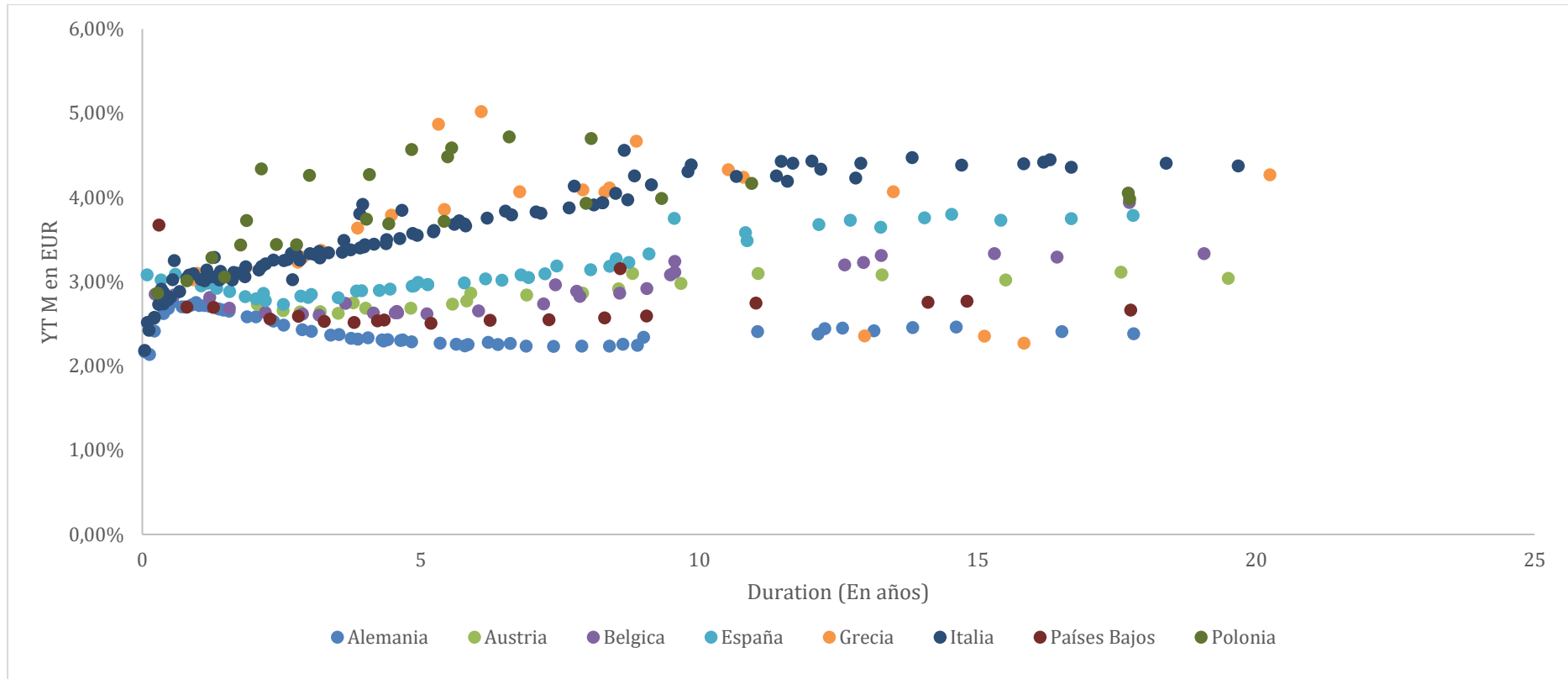
Curvas de tasas soberanas de América Latina en USD



Curvas de tasas soberanas de Estados Unidos

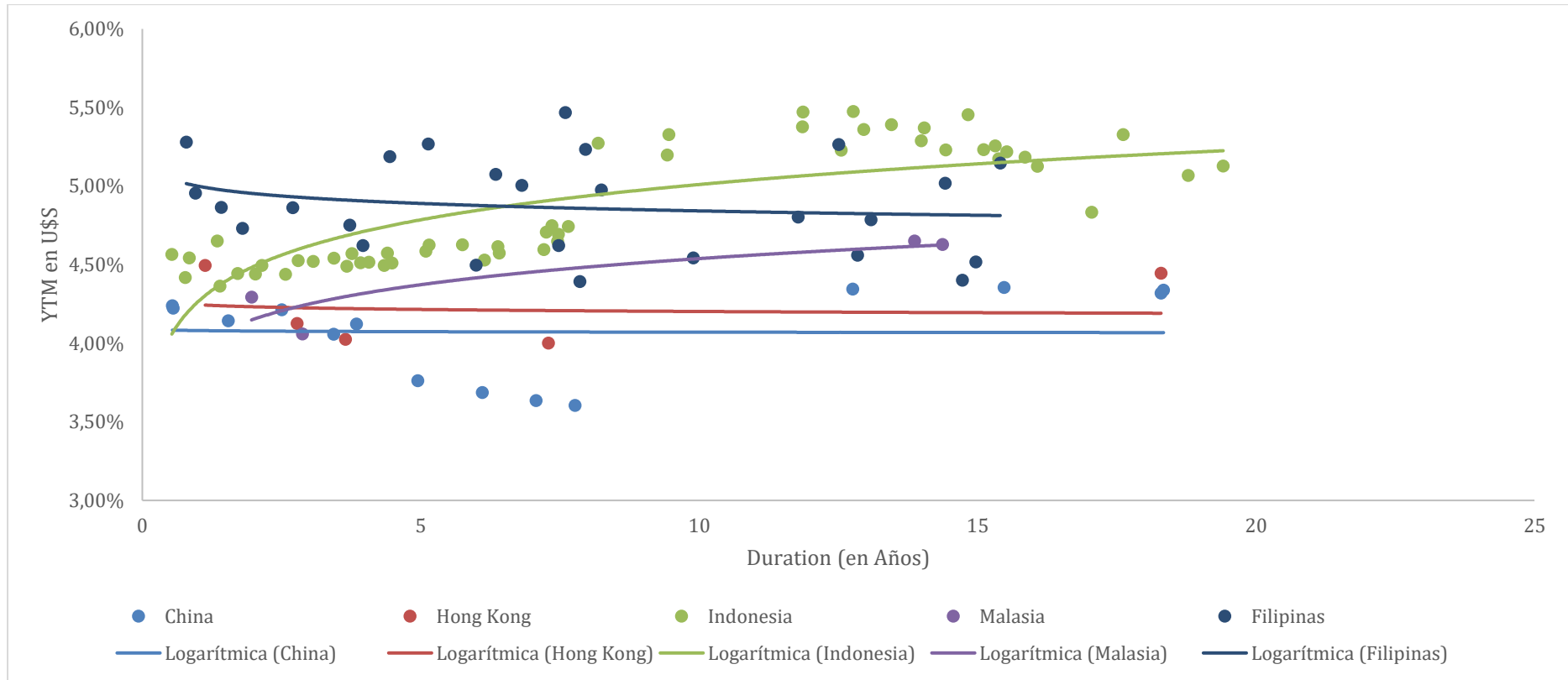


Curvas de tasas soberanas países europeos en EUR



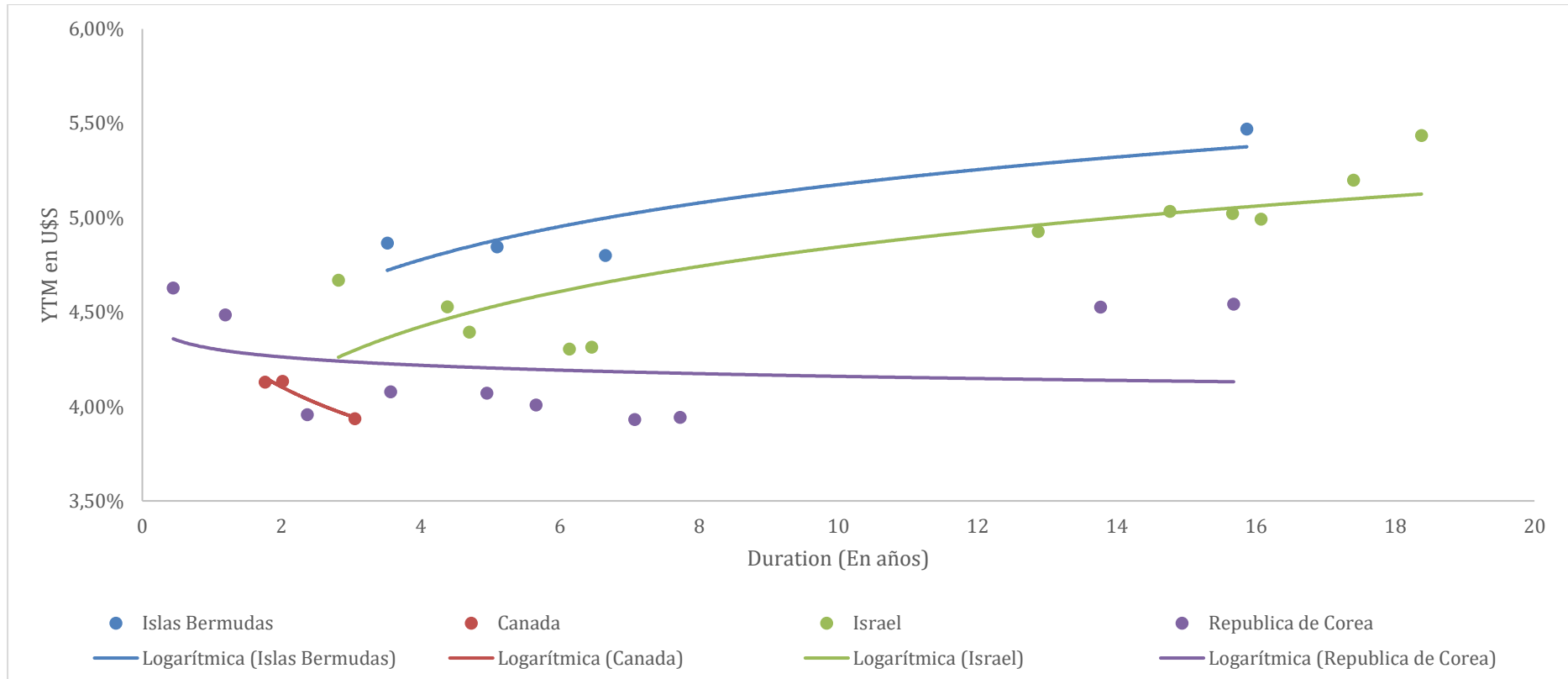
TARALLO S.A. ALyC y AN Propio N° 198 de CNV
Corrientes 730 Piso 4 Oficina A – S2000CTT – Rosario – Argentina

Curvas de tasas soberanas países asiáticos, excluyendo a Japón, en USD



TARALLO S.A. ALyC y AN Propio N° 198 de CNV
 Corrientes 730 Piso 4 Oficina A – S2000CTT – Rosario – Argentina

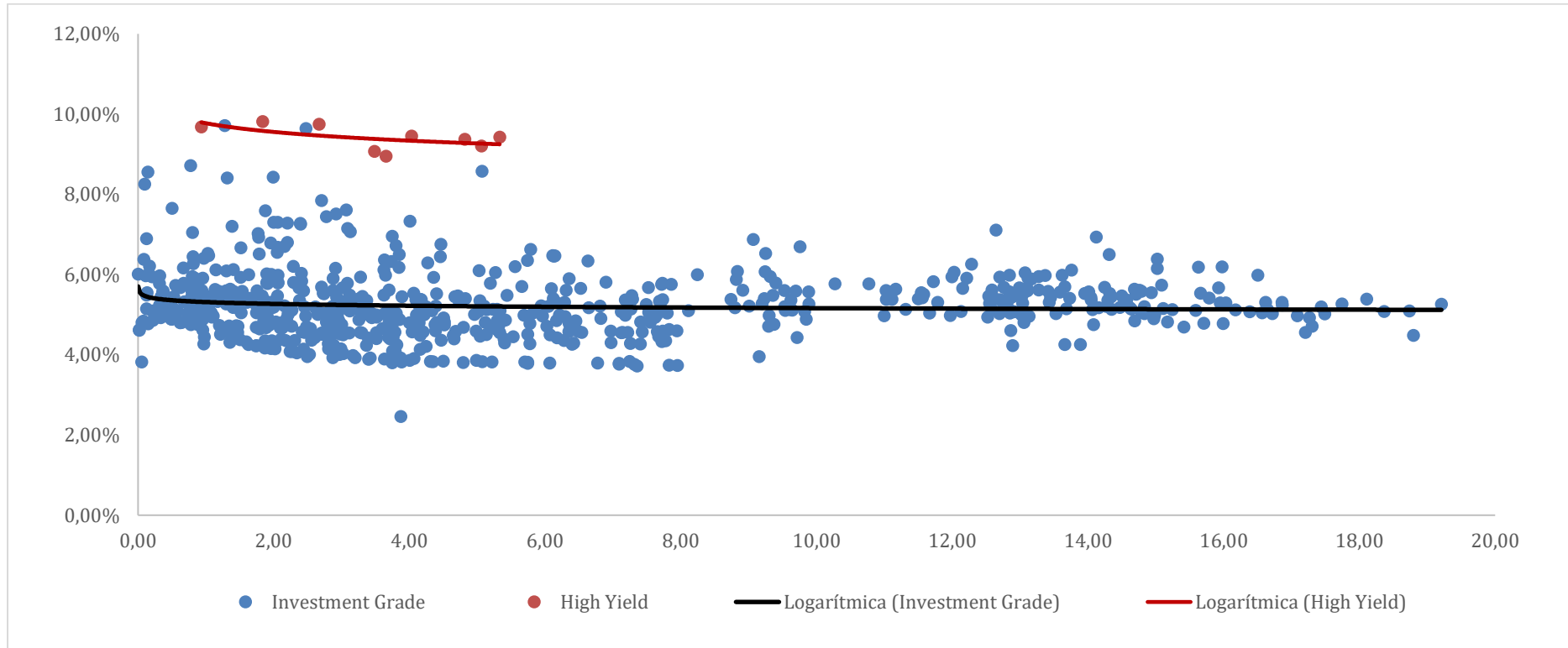
Curvas de tasas soberanas países desarrollados, excluyendo Europa y Estados Unidos, en USD



TARALLO S.A. ALyC y AN Propio N° 198 de CNV
Corrientes 730 Piso 4 Oficina A – S2000CTT – Rosario – Argentina

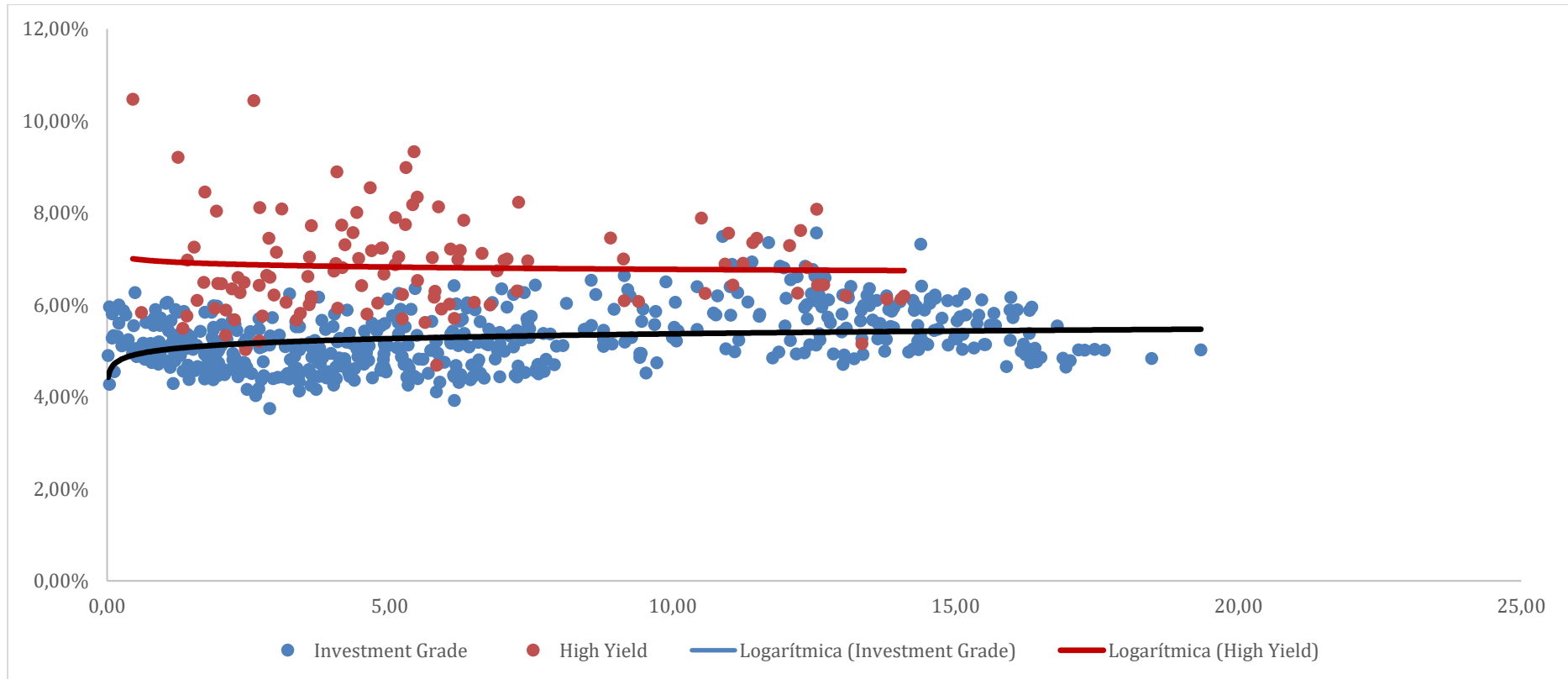
Curvas de tasas por sector en Estados Unidos

Curvas de tasas Sector Financiero Estados Unidos



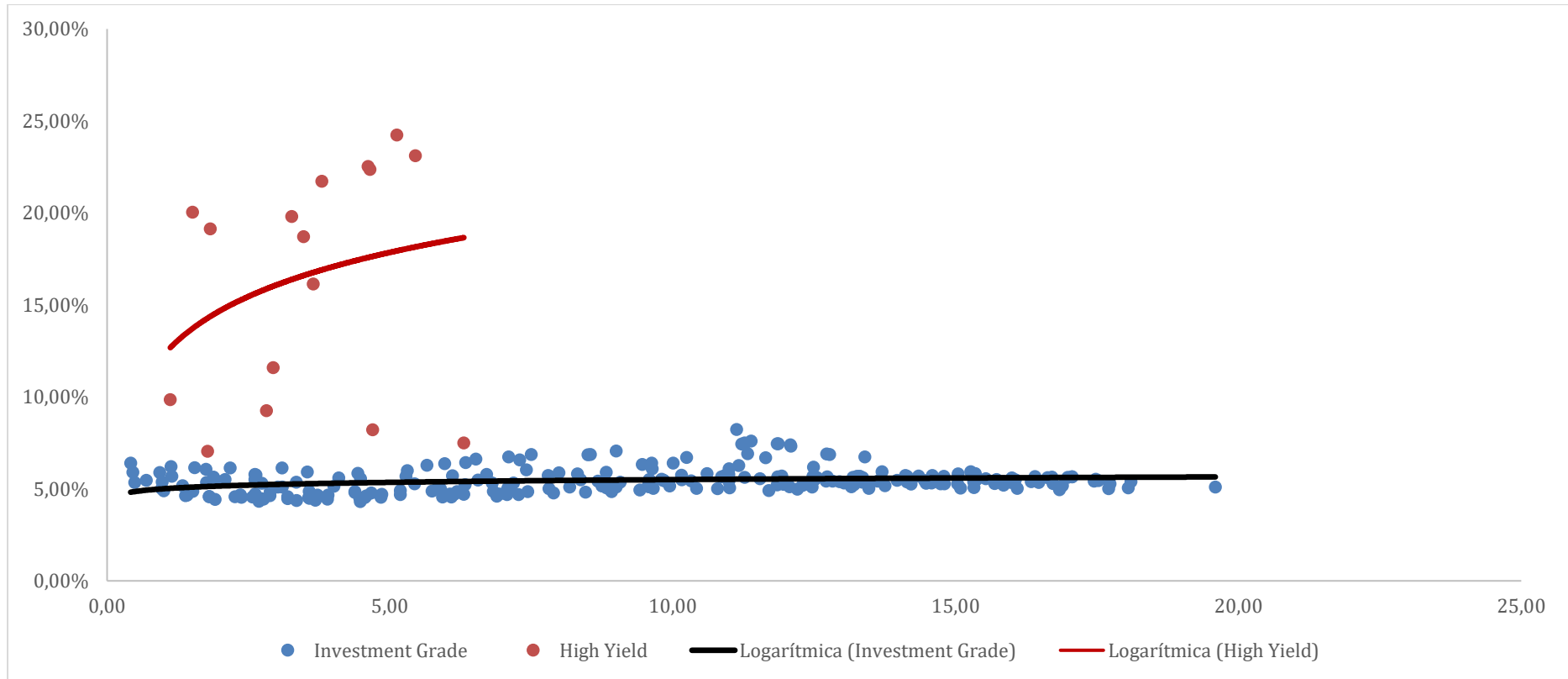
TARALLO S.A. ALyC y AN Propio N° 198 de CNV
Corrientes 730 Piso 4 Oficina A – S2000CTT – Rosario – Argentina

Curvas de tasas Sector Industrial Estados Unidos



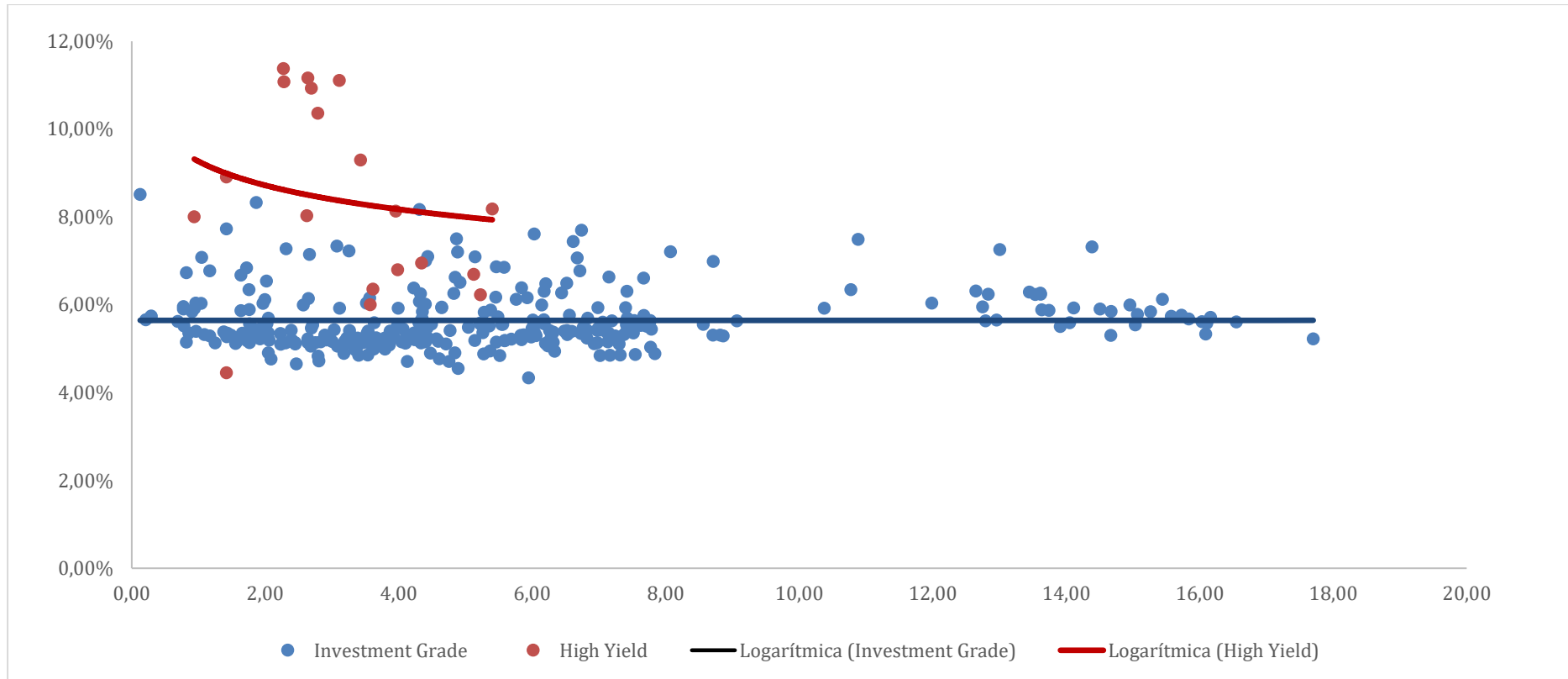
TARALLO S.A. ALyC y AN Propio N° 198 de CNV
Corrientes 730 Piso 4 Oficina A – S2000CTT – Rosario – Argentina

Curvas de tasas Sector Telecomunicaciones Estados Unidos



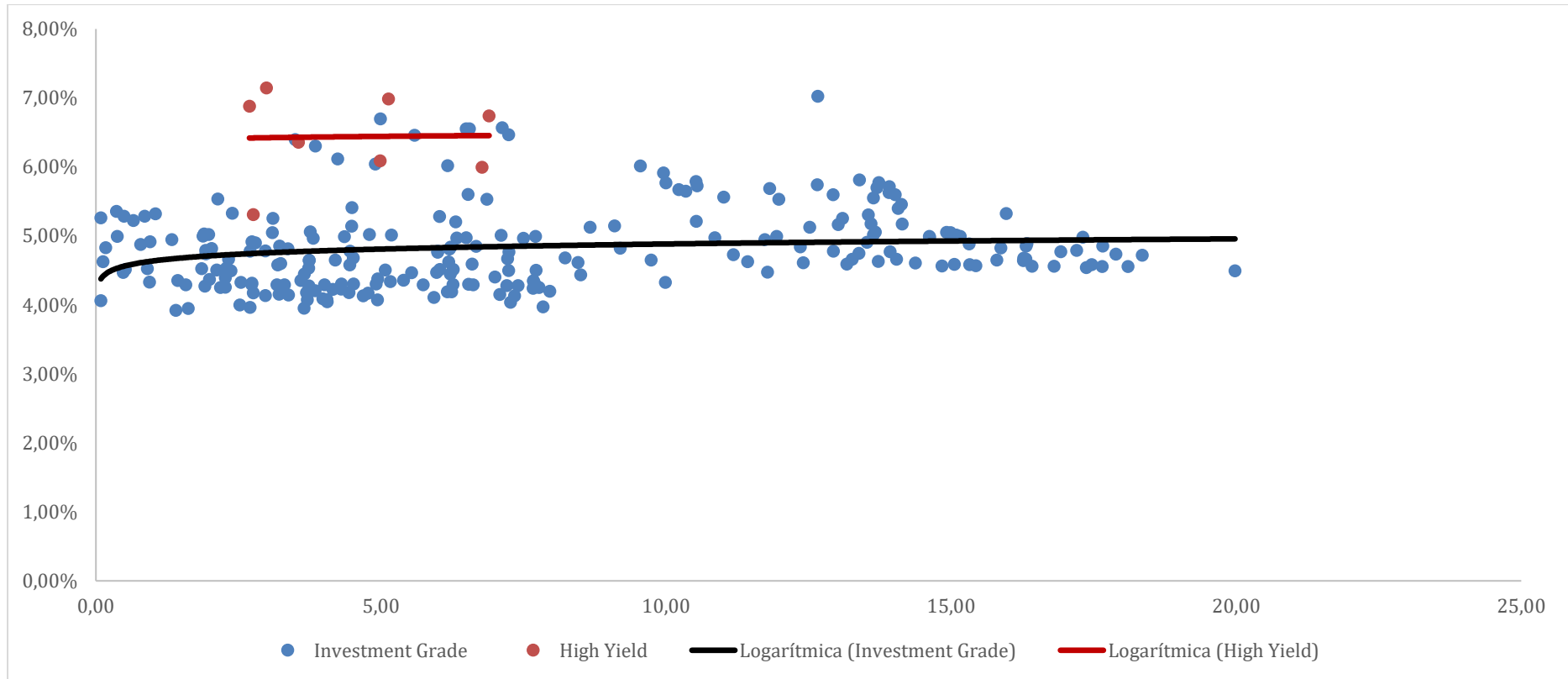
TARALLO S.A. ALyC y AN Propio N° 198 de CNV
Corrientes 730 Piso 4 Oficina A – S2000CTT – Rosario – Argentina

Curvas de tasas Sector Real Estate Estados Unidos



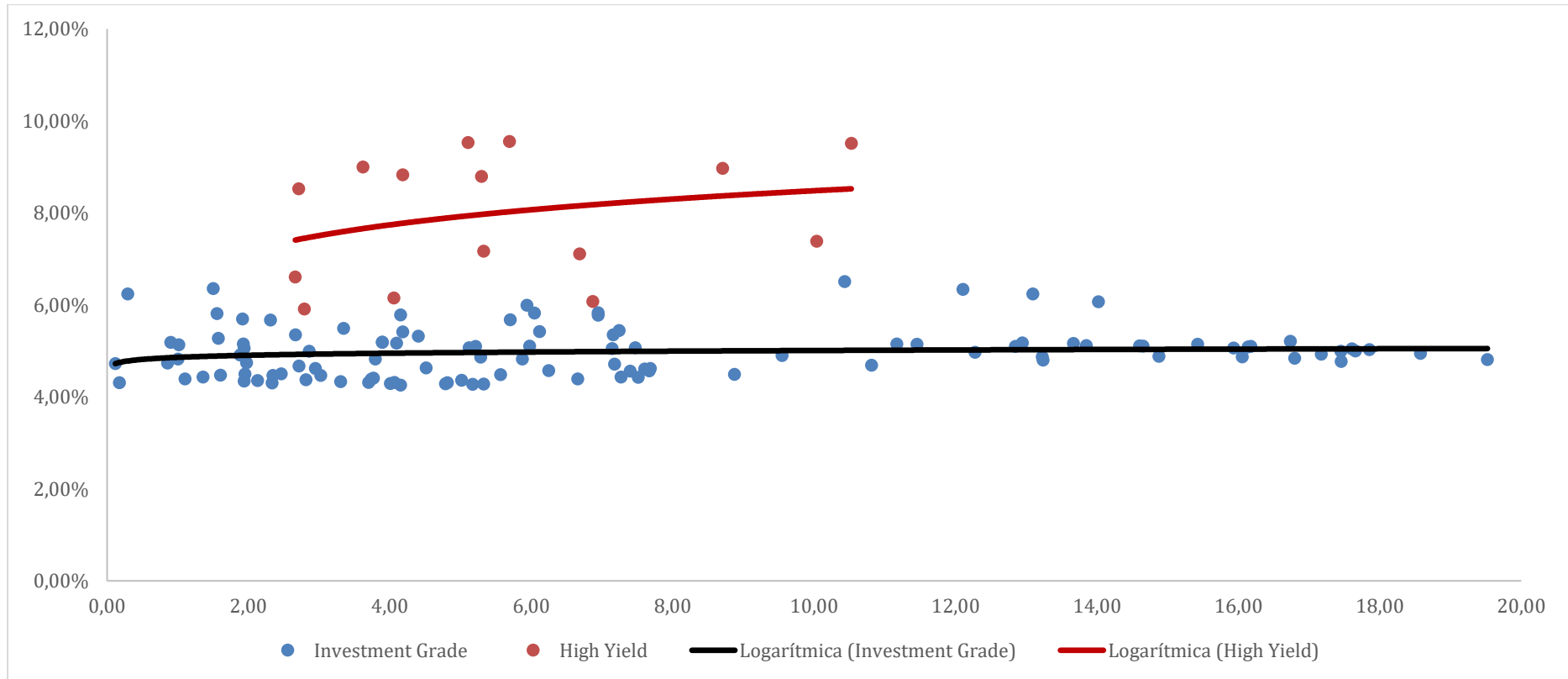
TARALLO S.A. ALyC y AN Propio N° 198 de CNV
Corrientes 730 Piso 4 Oficina A – S2000CTT – Rosario – Argentina

Curvas de tasas Sector Consumo Básico Estados Unidos



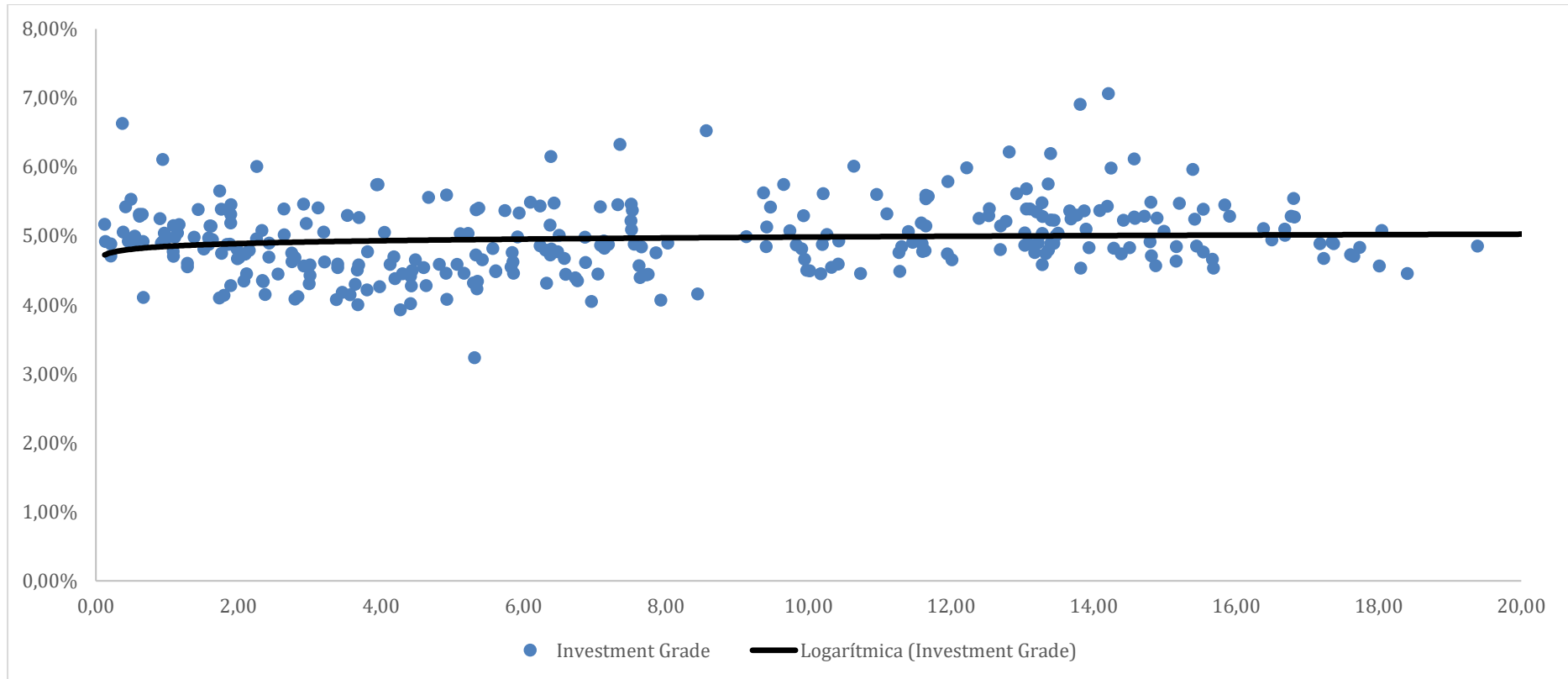
TARALLO S.A. ALyC y AN Propio N° 198 de CNV
Corrientes 730 Piso 4 Oficina A – S2000CTT – Rosario – Argentina

Curvas de tasas Sector Consumo Discrecional Estados Unidos



TARALLO S.A. ALyC y AN Propio N° 198 de CNV
Corrientes 730 Piso 4 Oficina A – S2000CTT – Rosario – Argentina

Curvas de tasas Sector Salud Estados Unidos



TARALLO S.A. ALyC y AN Propio N° 198 de CNV
Corrientes 730 Piso 4 Oficina A – S2000CTT – Rosario – Argentina

Bonos Corporativos en Estados Unidos, Europa y China

Bonos corporativos Investment Grade de Estados Unidos en USD.

Variación interanual IPC EE.UU.	6,00% (*)
Último anuncio	14/3/2023

Emisión	País	Emisor	Volumen en circulación (USD)	Valor nominal / Monto mínimo de negociación	ISIN	Rentabilidad Indicativa (%)	Duración en años
Golub Capital BDC, 3.375% 15apr2024, USD	Estados Unidos	Golub Capital BDC	600.000.000	1.000,00	US38173MAA09	7,816	1,005
Santander Holdings USA, 4.26% 9jun2025, USD	Estados Unidos	Santander Holdings USA	500.000.000	2.000,00	US80282KBD72	7,323	1,147
Comerica Bank, 2.5% 23jul2024, USD	Estados Unidos	Comerica Bank	500.000.000	1.000,00	US20034DJA81	9,714	1,279
Sixth Street Specialty Lending, 3.875% 1nov2024, USD	Estados Unidos	Sixth Street Specialty Lending	350.000.000	1.000,00	US87265KAF93	7,039	1,510
Vornado Realty, 3.5% 15jan2025, USD	Estados Unidos	Vornado Realty	450.000.000	2.000,00	US929043AJ65	10,119	1,716
JP Morgan, 2.956% 13may2031, USD	Estados Unidos	JP Morgan	3.000.000.000	2.000,00	US46647PBP09	10,992	2,014
Aviation Capital Group, 4.875% 1oct2025, USD	Estados Unidos	Aviation Capital Group	300.000.000	2.000,00	USU0535VAD48	6,758	2,296
Citizens Financial Group, 4.3% 3dec2025, USD	Estados Unidos	Citizens Financial Group	336.282.000	2.000,00	US174610AK19	9,637	2,476
U.S. Bancorp, 7.5% 1jun2026, USD	Estados Unidos	U.S. Bancorp	200.000.000	1.000,00	US911596AL86	6,247	2,785
General Motors Financial, 4% 20apr2026, USD	Estados Unidos	General Motors Financial	68.932.857	1.000,00	US37046AEZ49	6,921	2,845
Baxter International, 7.65% 1feb2027, USD	Estados Unidos	Baxter International	5.000.000	1.000,00	US071813AP41	6,052	3,329

TARALLO S.A. ALyC y AN Propio N° 198 de CNV
Corrientes 730 Piso 4 Oficina A – S2000CTT – Rosario – Argentina

Owl Rock Capital, 2.625% 15jan2027, USD	Estados Unidos	Owl Rock Capital	500.000.000	1.000,00	US69121KAF12	8,446	3,569
KeyCorp, 2.25% 6apr2027, USD (O)	Estados Unidos	KeyCorp	800.000.000	1.000,00	US49326EEK55	6,956	3,747
M&T Trust Co., 3.4% 17aug2027, USD	Estados Unidos	M&T Trust Co.	500.000.000	1.000,00	US55279HAQ39	7,330	4,009
Voya Financial, 4.7% 23jan2048, USD	Estados Unidos	Voya Financial	350.000.000	1.000,00	US929089AF72	9,788	4,206
ONEOK, 6.875% 30sep2028, USD	Estados Unidos	ONEOK	100.000.000	1.000,00	US682680AB90	6,315	4,476
MasTec, 4.5% 15aug2028, USD	Estados Unidos	MasTec	600.000.000	2.000,00	USU5759TAC90	6,463	4,714
Comerica, 4% 1feb2029, USD	Estados Unidos	Comerica	550.000.000	2.000,00	US200340AT44	8,577	5,070
Omega Healthcare Investors, 3.625% 1oct2029, USD	Estados Unidos	Omega Healthcare Investors	500.000.000	2.000,00	US681936BL34	6,849	5,580
Targa Resources Partners, 5.5% 1mar2030, USD	Estados Unidos	Targa Resources Partners	949.560.000	2.000,00	US87612BBQ41	6,246	5,746

Bonos corporativos High Yield de Estados Unidos en USD.

Variación interanual IPC EE.UU.	6,00% (*)
Último anuncio	14/3/2023

Emisión	País	Emisor	Volumen en circulación (USD)	Valor nominal / Monto mínimo de negociación	ISIN	Rentabilidad Indicativa (%)	Duración en años
Trident TPI Holdings, 9.25% 1aug2024, USD	Estados Unidos	Trident TPI Holdings	345.000.000	1.000,00	USU89588AB03	10,515	1,256
Adams Homes, 7.5% 15feb2025, USD	Estados Unidos	Adams Homes	225.000.000	2.000,00	USU0060CAA54	14,532	1,740
NGL Energy, 6.125% 1mar2025, USD	Estados Unidos	NGL Energy	499.900.000	2.000,00	US62913TAM45	13,503	1,803
Enova International, 8.5% 15sep2025, USD	Estados Unidos	Enova International	375.000.000	2.000,00	USU29298AC74	11,554	2,228
STL Holding Co, 7.5% 15feb2026, USD	Estados Unidos	STL Holding Co	225.000.000	2.000,00	USU8597WAA63	13,269	2,562
Berry Petroleum, 7% 15feb2026, USD	Estados Unidos	Berry Petroleum	400.000.000	2.000,00	USU2382BAA45	10,652	2,586
Chesapeake Energy, 5.5% 1feb2026, USD	Estados Unidos	Chesapeake Energy	500.000.000	1.000,00	USU16450BA27	10,443	2,594
Acrisure, 10.125% 1aug2026, USD	Estados Unidos	Acrisure	400.000.000	2.000,00	USU0055LAC82	10,561	2,831
Mativ Holdings, 6.875% 1oct2026, USD	Estados Unidos	Mativ Holdings	350.000.000	2.000,00	USU8068MAA81	10,181	3,000
Moss Creek Resources, 10.5% 15may2027, USD	Estados Unidos	Moss Creek Resources	500.000.000	2.000,00	USU62000AB75	12,862	3,250
LABL, 10.5% 15jul2027, USD	Estados Unidos	LABL	690.000.000	2.000,00	USU5022DAA91	13,223	3,408
Pitney Bowes, 6.875% 15mar2027, USD	Estados Unidos	Pitney Bowes	400.000.000	2.000,00	USU7250JAA52	14,438	3,412
Harsco, 5.75% 31jul2027, USD	Estados Unidos	Harsco	500.000.000	2.000,00	USU2466VAA99	12,358	3,756

TARALLO S.A. ALyC y AN Propio N° 198 de CNV
Corrientes 730 Piso 4 Oficina A – S2000CTT – Rosario – Argentina

Carnival Corp, 6.65% 15jan2028, USD	Estados Unidos	Carnival Corp	200.000.000	2.000,00	US143658AH53	14,646	3,942
Illuminate Buyer, 9% 1jul2028, USD	Estados Unidos	Illuminate Buyer	460.000.000	2.000,00	USU45056AA33	12,216	4,080
ViaSat, 6.5% 15jul2028, USD	Estados Unidos	ViaSat	400.000.000	2.000,00	USU92222AF21	13,296	4,306
NFP Corp, 6.875% 15aug2028, USD	Estados Unidos	NFP Corp	2.075.000.000	2.000,00	USU65103AF70	10,883	4,402
Coinbase Global, 3.375% 1oct2028, USD	Estados Unidos	Coinbase Global	1.000.000.000	2.000,00	USU19328AA89	14,943	4,700
Madison IAQ, 5.875% 30jun2029, USD	Estados Unidos	Madison IAQ	1.035.000.000	2.000,00	USU5561TAB99	11,480	4,999
Sinclair Television Group, 5.5% 1mar2030, USD	Estados Unidos	Sinclair Television Group	500.000.000	2.000,00	USU8275QAJ95	10,856	5,452

Bonos corporativos Investment Grade de Europa en EUR.

Variación interanual IPC U.E.	8,50% (*)
Último anuncio	2/3/2023

Emisión	País	Emisor	Volumen en circulación (EUR)	Valor nominal / Monto mínimo de negociación	ISIN	Rentabilidad Indicativa (%)	Duración en años
Vattenfall, 5.375% 29apr2024, EUR	Suecia	Vattenfall	500.000.000	1.000,00	XS0191154961	2,707	1,038
BNP Paribas, 2.375% 20may2024, EUR	Francia	BNP Paribas	1.000.000.000	1.000,00	XS1068871448	2,845	1,122
Bayer, 3.75% 1jul2074, EUR (NC10)	Alemania	Bayer	1.500.000.000	1.000,00	DE000A11QR73	5,960	1,223
Siemens, 0% 5sep2024, EUR (1827D)	Alemania	Siemens	500.000.000	1.000,00	XS2049616548	3,006	1,441
Nestle S.A., 0% 12nov2024, EUR (1645D)	Suiza	Nestle S.A.	650.000.000	1.000,00	XS2170362326	2,811	1,627
CADES, 1.375% 25nov2024, EUR	Francia	CADES	6.250.000.000	1.000,00	FR0012159812	3,078	1,649
DZ Bank, 0% 17dec2024, EUR (5114D)	Alemania	DZ Bank	50.000.000	1.000,00	DE000DZ3QC50	3,268	1,693
ABN AMRO, 1% 16apr2025, EUR	Países Bajos	ABN AMRO	1.450.000.000	1.000,00	XS1218821756	3,568	2,021
Continental, 0.375% 27jun2025, EUR	Alemania	Continental	600.000.000	1.000,00	XS2056430874	3,163	2,238
Fresenius SE, 0% 1oct2025, EUR (1644D)	Alemania	Fresenius SE	500.000.000	1.000,00	XS2325562424	3,617	2,512
BMW, 0% 11jan2026, EUR (1826D)	Alemania	BMW	1.000.000.000	1.000,00	XS2280845491	2,981	2,792
LBBW, 0.375% 13apr2026, EUR (5559)	Alemania	LBBW	1.500.000.000	1.000,00	DE000A13R9M1	3,038	3,020
BPCE, 0% 25jun2026, EUR (4353D)	Francia	BPCE	525.038.000	100,00	FR0011952647	4,996	3,195

TARALLO S.A. ALyC y AN Propio N° 198 de CNV
Corrientes 730 Piso 4 Oficina A – S2000CTT – Rosario – Argentina

BASF, 0.75% 10nov2026, EUR	Alemania	BASF	500.000.000	1.000,00	DE000A188WW1	2,660	3,576
Deutsche Bahn, 0.5% 9apr2027, EUR	Alemania	Deutsche Bahn	900.000.000	1.000,00	XS2152932542	2,952	3,980
Deutsche Telekom, 0.5% 5jul2027, EUR	Alemania	Deutsche Telekom	1.250.000.000	1.000,00	XS2024715794	3,061	4,218
Dekabank, 0.47% 25oct2027, EUR	Alemania	Dekabank	50.000.000	1.000,00	DE000DK0T0F5	4,133	4,526
Linde plc, 1% 20apr2028, EUR	El Reino Unido	Linde plc	750.000.000	1.000,00	XS1397134609	2,883	4,909
Landwirtschaftliche Rentenbank, 0% 13dec2028, EUR (2648D)	Alemania	Landwirtschaftliche Rentenbank	1.750.000.000	1.000,00	XS2386139732	2,892	5,715
UNEDIC, 0.5% 20mar2029, EUR	Francia	UNEDIC	2.500.000.000	1.000,00	FR0013410008	2,907	5,900

Bonos corporativos High Yield de Europa en EUR.

Variación interanual IPC U.E.	8,50% (*)
Último anuncio	2/3/2023

Emisión	País	Emisor	Volumen en circulación (EUR)	Valor nominal / Monto mínimo de negociación	ISIN	Rentabilidad Indicativa (%)	Duración en años
Energo - Pro, 4.5% 4may2024, EUR	República Checa	Energo - Pro	250.000.000	100.000,00	XS1816296062	7,928	1,057
HT Troplast, 9.25% 15jul2025, EUR	Alemania	HT Troplast	340.000.000	100.000,00	XS2198388592	9,907	2,053
ams-OSRAM AG, 6% 31jul2025, EUR	Austria	ams-OSRAM AG	850.000.000	100.000,00	XS2195511006	9,644	2,158
International Design Group, 6.5% 15nov2025, EUR	Italia	International Design Group	400.000.000	100.000,00	XS1908248963	8,502	2,362
National Bank of Greece, 2.75% 8oct2026, EUR	Grecia	National Bank of Greece	500.000.000	100.000,00	XS2237982769	6,747	2,447
Jaguar Land Rover, 4.5% 15jan2026, EUR	El Reino Unido	Jaguar Land Rover	500.000.000	100.000,00	XS1881005976	7,567	2,590
Goldstory, 5.375% 1mar2026, EUR	Francia	Goldstory	370.000.000	100.000,00	XS2294854745	8,190	2,687
Eurobank, 2% 5may2027, EUR	Grecia	Eurobank	500.000.000	100.000,00	XS2338193019	8,172	2,972
Iliad Holding, 5.125% 15oct2026, EUR	Francia	Iliad Holding	1.100.000.000	100.000,00	XS2397781357	6,551	3,208
Kapla Holding, 3.375% 15dec2019, EUR	Francia	Kapla Holding	460.000.000	100.000,00	XS2010034077	7,341	3,473
Alpha Bank, 2.5% 23mar2028, EUR	Grecia	Alpha Bank	500.000.000	100.000,00	XS2388172855	8,189	3,824
IM Group, 8% 1mar2028, EUR	Francia	IM Group	265.000.000	100.000,00	XS2587104444	8,714	4,066

TARALLO S.A. ALyC y AN Propio N° 198 de CNV
Corrientes 730 Piso 4 Oficina A – S2000CTT – Rosario – Argentina

Intrum, 3% 15sep2027, EUR	Suecia	Intrum	850.000.000	100.000,00	XS2052216111	9,480	4,167
Grifols, 2.25% 15nov2027, EUR	España	Grifols	739.600.000	100.000,00	XS2077646391	6,069	4,297
WEPA, 2.875% 15dec2027, EUR	Alemania	WEPA	400.000.000	1.000,00	DE000A254QA9	7,238	4,371
Deutsche Lufthansa, 3.75% 11feb2028, EUR	Alemania	Deutsche Lufthansa	850.000.000	100.000,00	XS2296203123	6,015	4,507
Castor, 6% 15feb2029, EUR	Italia	Castor	350.000.000	100.000,00	XS2445836286	8,557	4,898
Dometic Group, 2% 29sep2028, EUR	Suecia	Dometic Group	300.000.000	100.000,00	XS2391403354	7,301	5,169
Telecom Italia (TIM), 1.625% 18jan2029, EUR	Italia	Telecom Italia (TIM)	1.000.000.000	100.000,00	XS2288109676	6,236	5,540
Iliad, 5.625% 15feb2030, EUR	Francia	Iliad	500.000.000	100.000,00	FR001400FV85	6,195	5,846

Bonos corporativos Investment Grade de China en CNY.

Variación interanual IPC China	1,00% (*)
Último anuncio	9/3/2023

Emisión	País	Emisor	Volumen en circulación (CNY)	Valor nominal / Monto mínimo de negociación	ISIN	Rentabilidad Indicativa (%)	Duración en años
ICBC Financial Leasing, 3.49% 14apr2024, CNY	China	ICBC Financial Leasing	3.000.000.000	100,00	CND1000470X8	2,770	1,013
PetroChina, 3.96% 23apr2024, CNY	China	PetroChina	10.000.000.000	100,00	CND100028VZ1	2,723	1,033
China Three Gorges, 3.85% 5jul2024, CNY	China	China Three Gorges	3.500.000.000	100,00	CND10002DM06	2,720	1,237
CNPC, 3.58% 17oct2024, CNY	China	CNPC	10.000.000.000	100,00	CND10002HPG5	2,807	1,522
China Orient Asset Management, 3.25% 5nov2024, CNY	China	China Orient Asset Management	6.000.000.000	100,00	CND10002HYP8	3,138	1,577
Shenzhen Energy Group, 3.44% 26feb2025, CNY	China	Shenzhen Energy Group	3.000.000.000	100,00	CND10002RN09	2,917	1,885
State Grid Corporation of China, 4.45% 6apr2025, CNY	China	State Grid Corporation of China	5.000.000.000	100,00	CND100002HG5	2,848	1,904
Industrial Bank, 2.95% 27may2025, CNY	China	Industrial Bank	5.000.000.000	100,00	CND100037XT1	2,841	2,079
China Southern Power Grid, 2.7% 27may2025, CNY	China	China Southern Power Grid	4.000.000.000	100,00	CND1000382G0	2,902	2,086
China Development Bank, 2.89% 22jun2025, CNY	China	China Development Bank	98.290.000.000	100,00	CND10003C5P8	2,651	2,152
China Yangtze Power, 4.5% 14sep2025, CNY	China	China Yangtze Power	3.000.000.000	100,00	CND1000129G5	2,981	2,344

TARALLO S.A. ALyC y AN Propio N° 198 de CNV
Corrientes 730 Piso 4 Oficina A – S2000CTT – Rosario – Argentina

China Cinda Asset Management, 4.6% 24sep2025, CNY	China	China Cinda Asset Management	10.000.000.000	100,00	CND1000126W8	3,274	2,368
CITIC, 4.6% 9dec2025, CNY	China	CITIC	4.000.000.000	100,00	CND000000GD9	2,993	2,577
HBIS Group, 5.3% 15jun2026, CNY	China	HBIS Group	3.000.000.000	100,00	CND1000143Q5	5,258	2,927
China Huaneng Group, 3.47% 9aug2026, CNY	China	China Huaneng Group	3.000.000.000	100,00	CND100017D65	3,081	3,175
PICC Life Insurance, 5.05% 18may2028, CNY	China	PICC Life Insurance	12.000.000.000	100,00	CND100010H84	4,979	4,469
Shandong Hi-Speed Group, 6.7% 30apr2029, CNY	China	Shandong Hi-Speed Group	3.000.000.000	100,00	CND100011GK0	3,508	5,020
Bank of Communications, 4.1% 16aug2029, CNY	China	Bank of Communications	30.000.000.000	100,00	CND10002F592	3,827	5,624
Bank of Jiangsu, 4.18% 27sep2029, CNY	China	Bank of Jiangsu	20.000.000.000	100,00	CND10002HF43	3,904	5,723
Bank of China, 4.01% 22nov2029, CNY	China	Bank of China	30.000.000.000	100,00	CND10002HWM9	3,725	5,904

Bonos corporativos High Yield de China en CNY.

Variación interanual IPC China	1,00% (*)
Último anuncio	9/3/2023

Emisión	País	Emisor	Volumen en circulación (CNY)	Valor nominal / Monto mínimo de negociación	ISIN	Rentabilidad Indicativa (%)	Duración en años
Bank of Suzhou, 4.62% 7aug2030, CNY	China	Bank of Suzhou	4.500.000.000	100,00	CND10003J923	4,214	6,249
Chengdu Airport Xingcheng Investment Group, 4.39% 21aug2025, CNY	China	Chengdu Airport Xingcheng Investment Group	1.000.000.000	100,00	CND10003KSV0	3,430	2,277
ChengDu JingKai GuoTou Investment Group, 5.45% 19jun2024, CNY	China	ChengDu JingKai GuoTou Investment Group	500.000.000	100,00	CND10002H2B1	4,562	1,176
Henan Zhongyuan Financial Holding, 5% 28feb2025, CNY	China	Henan Zhongyuan Financial Holding	700.000.000	100,00	CND10002RF90	6,840	1,875
Huai An Traffic Holding, 4.2% 23sep2025, CNY	China	Huai An Traffic Holding	600.000.000	100,00	CND10003RSN2	3,974	2,371
Inner Mongolia Baotou Steel Union, 6.1% 22apr2024, CNY	China	Inner Mongolia Baotou Steel Union	2.500.000.000	100,00	CND100027KS1	5,908	1,011
Mianyang Investment, 3.65% 10mar2025, CNY	China	Mianyang Investment	110.000.000	100,00	CND10002S1V8	4,451	1,899
Nanjing Pukou Economic Development, 3.9% 5mar2025, CNY	China	Nanjing Pukou Economic Development	1.100.000.000	100,00	CND10002RKH3	3,648	1,900
Putian State-owned Assets Investment, 5.93% 23apr2025, CNY	China	Putian State-owned Assets Investment	500.000.000	100,00	CND100016MN1	3,724	1,914
Shandong Energy Group, 3.36% 17apr2025, CNY	China	Shandong Energy Group	500.000.000	100,00	CND100034ZT3	3,164	1,959

TARALLO S.A. ALyC y AN Propio N° 198 de CNV
Corrientes 730 Piso 4 Oficina A – S2000CTT – Rosario – Argentina

Shangrao City Construction Investment & Development Group, 4.97% 29jul2027, CNY	China	Shangrao City Construction Investment & Development Group	1.000.000.000	100,00	CND10003HJ14	5,073	3,884
Taizhou Huaxin Pharmaceutical Investment, 4.07% 11mar2025, CNY	China	Taizhou Huaxin Pharmaceutical Investment	400.000.000	100,00	CND10002RZR0	3,843	1,914
Urumqi Gaoxin Investment and Development Group, 3.89% 16apr2025, CNY	China	Urumqi Gaoxin Investment and Development Group	600.000.000	100,00	CND1000354B0	3,716	1,941
Yichang High-tech Investment Development, 4.35% 15jun2025, CNY	China	Yichang High-tech Investment Development	1.000.000.000	100,00	CND10003CLX8	3,598	2,094
Zhangzhou Transportation Development Group, 3.89% 12may2025, CNY	China	Zhangzhou Transportation Development Group	500.000.000	100,00	CND100037JX2	3,276	2,013

(*) Las tablas y gráficos son de elaboración propia en base a la información de la base de datos de mercado al 29/03/2023. Este informe tiene el mero propósito de brindar información, por lo que no constituye ni una oferta ni una recomendación de compra o venta de los instrumentos financieros en él mencionado.

Fuente Variación IPC:

EE.UU.: <https://es.investing.com/economic-calendar/cpi-733>

U.E.: <https://es.investing.com/economic-calendar/cpi-68>

China: <https://es.investing.com/economic-calendar/chinese-cpi-459>