

Informe renta fija a nivel mundial (*)

Fecha 02/03/2023

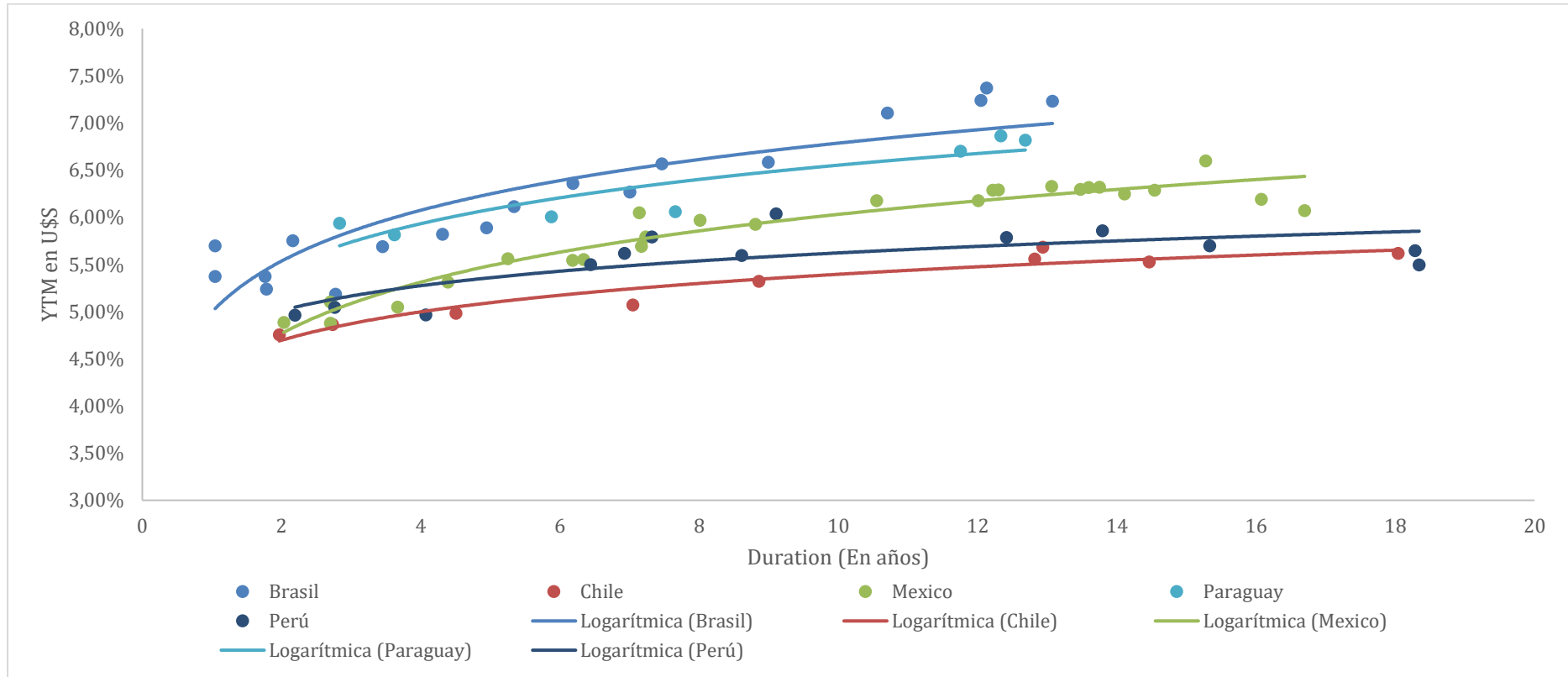
Índice

Curvas de tasas soberanas.....	3
Curvas de tasas soberanas de América Latina en USD.....	3
Curvas de tasas soberanas de Estados Unidos.....	4
Curvas de tasas soberanas países europeos en EUR.....	5
Curvas de tasas soberanas países asiáticos, excluyendo a Japón, en USD.....	6
Curvas de tasas soberanas países desarrollados, excluyendo Europa y Estados Unidos, en USD.....	7
Curvas de tasas por sector en Estados Unidos	8
Curvas de tasas Sector Financiero Estados Unidos.....	8
Curvas de tasas Sector Industrial Estados Unidos.....	9
Curvas de tasas Sector Telecomunicaciones Estados Unidos.....	10
Curvas de tasas Sector Real Estate Estados Unidos.....	11

Curvas de tasas Sector Consumo Básico Estados Unidos	12
Curvas de tasas Sector Consumo Discrecional Estados Unidos.....	13
Curvas de tasas Sector Salud Estados Unidos	14
Bonos Corporativos en Estados Unidos, Europa y China.....	15
Bonos corporativos Investment Grade de Estados Unidos en USD.	15
Bonos corporativos High Yield de Estados Unidos en USD.	17
Bonos corporativos Investment Grade de Europa en EUR.....	19
Bonos corporativos High Yield de Europa en EUR.....	21
Bonos corporativos Investment Grade de China en CNY.....	23
Bonos corporativos High Yield de China en CNY.....	25

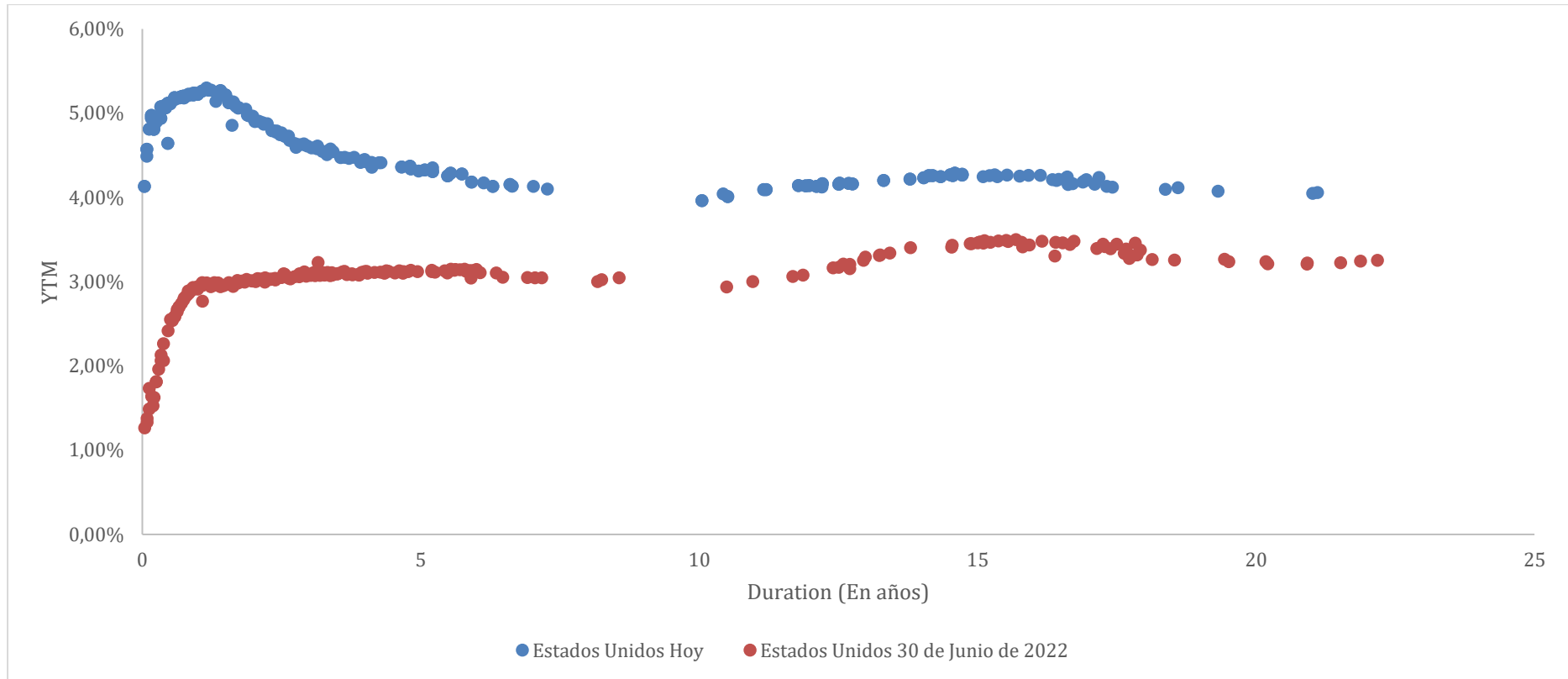
Curvas de tasas soberanas

Curvas de tasas soberanas de América Latina en USD

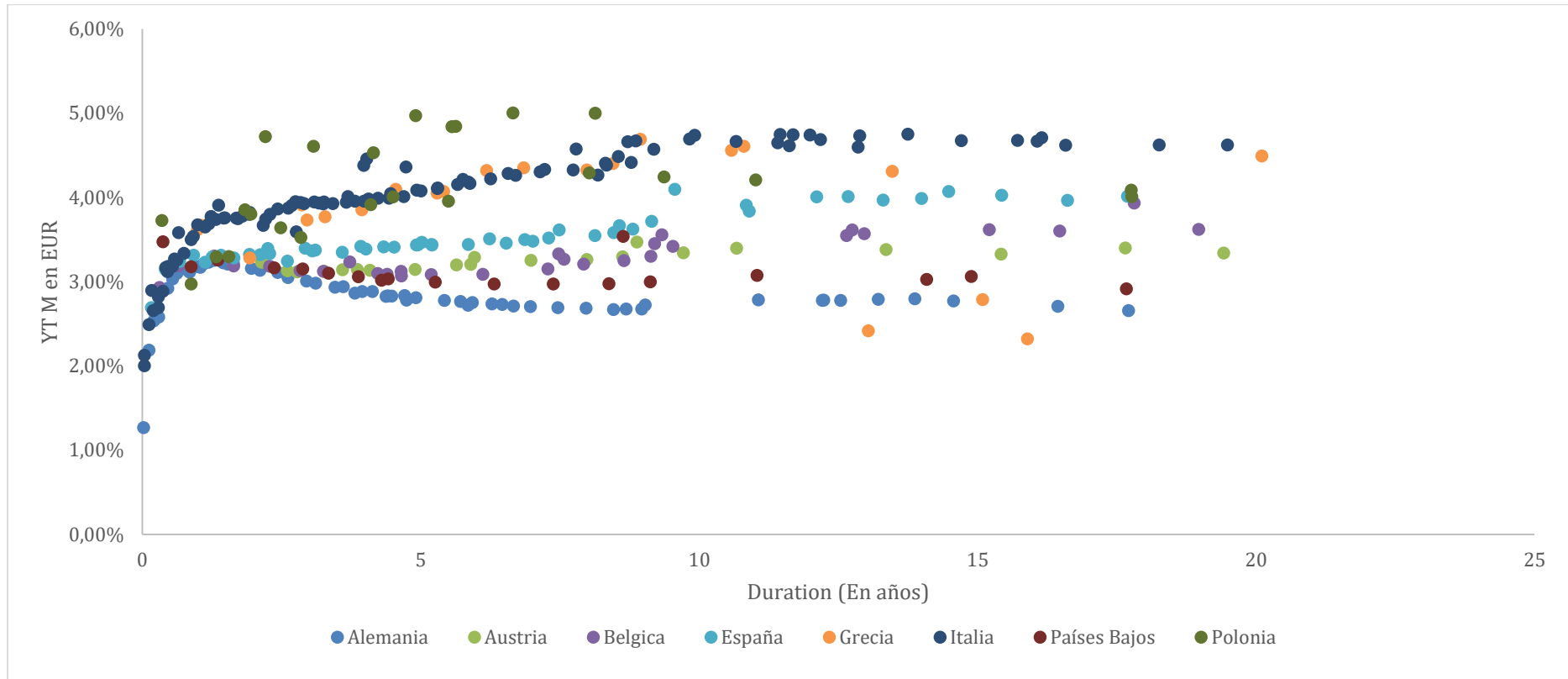


TARALLO S.A. ALyC y AN Propio N° 198 de CNV
Corrientes 730 Piso 4 Oficina A – S2000CTT – Rosario – Argentina

Curvas de tasas soberanas de Estados Unidos

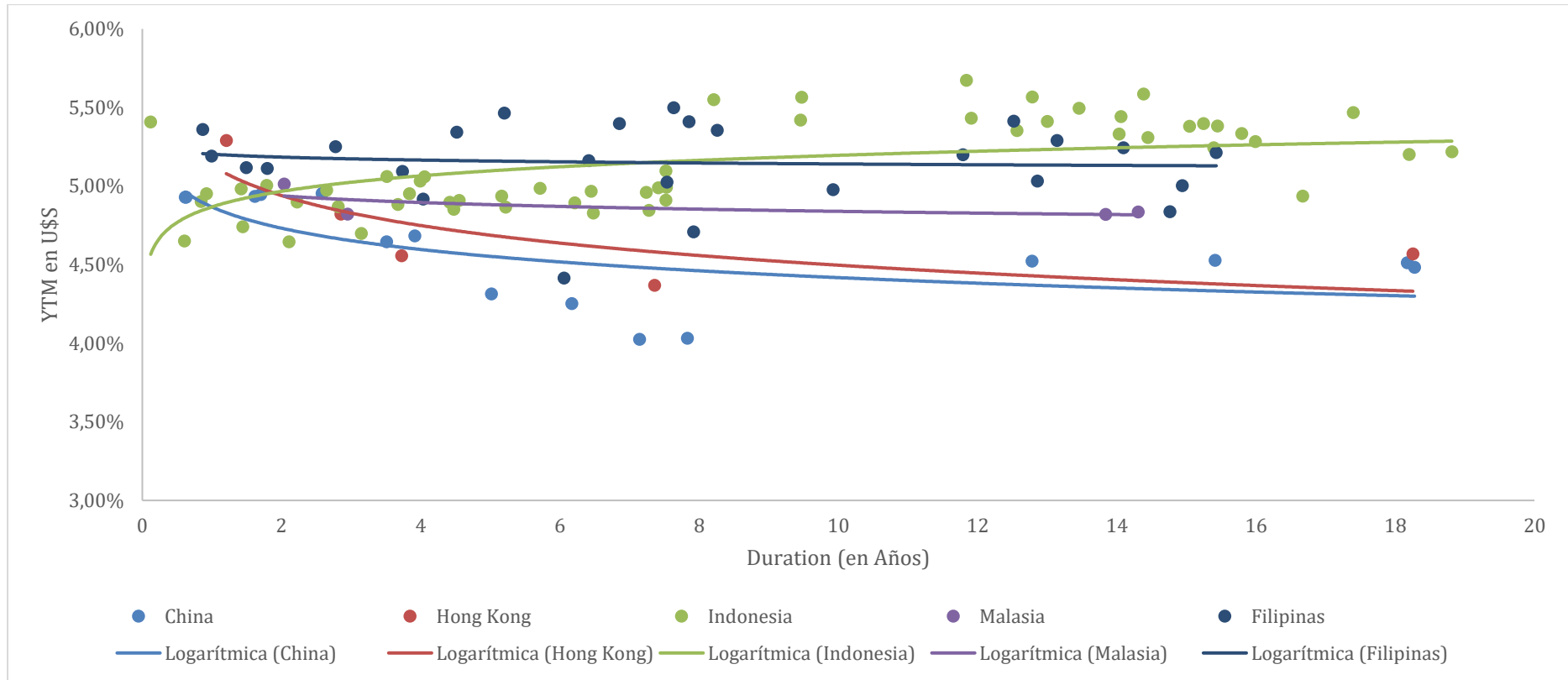


Curvas de tasas soberanas países europeos en EUR



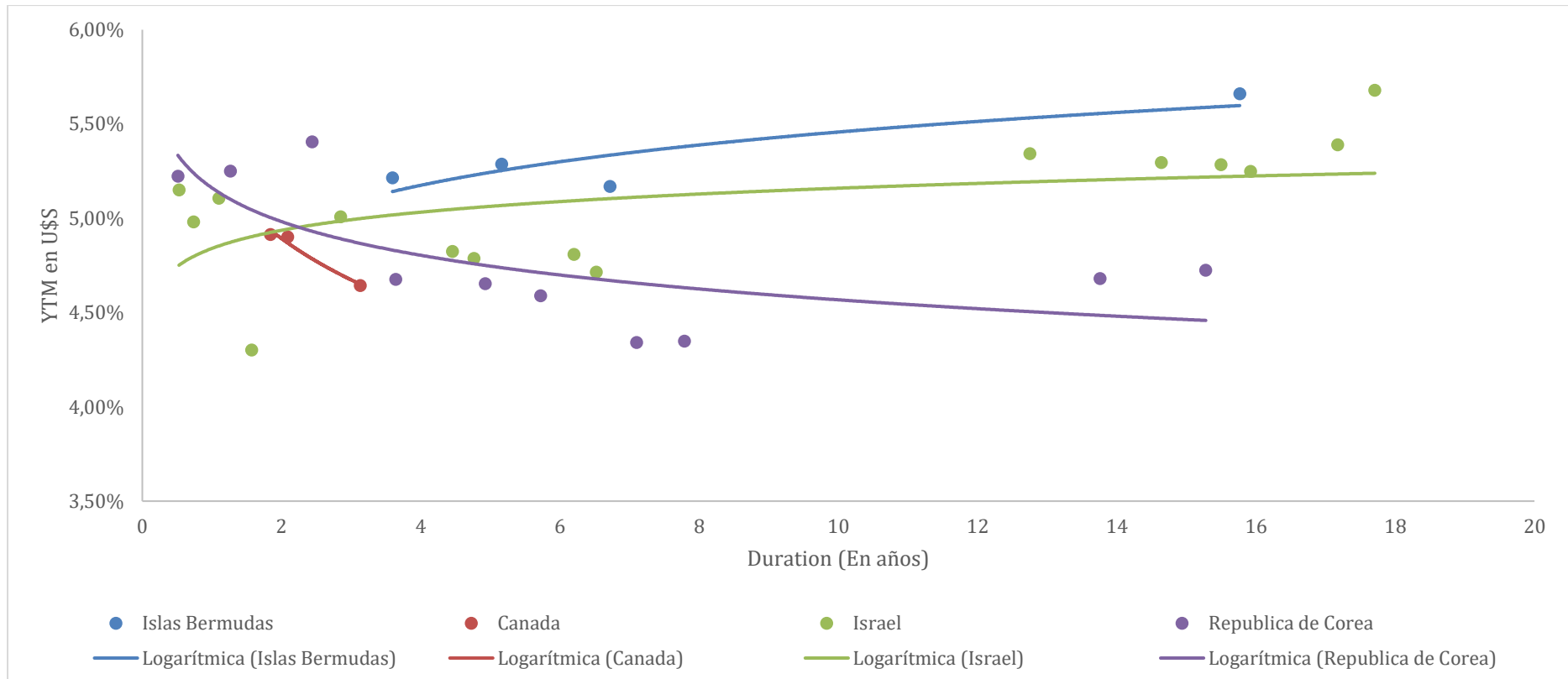
TARALLO S.A. ALyC y AN Propio N° 198 de CNV
Corrientes 730 Piso 4 Oficina A – S2000CTT – Rosario – Argentina

Curvas de tasas soberanas países asiáticos, excluyendo a Japón, en USD



TARALLO S.A. ALyC y AN Propio N° 198 de CNV
 Corrientes 730 Piso 4 Oficina A – S2000CTT – Rosario – Argentina

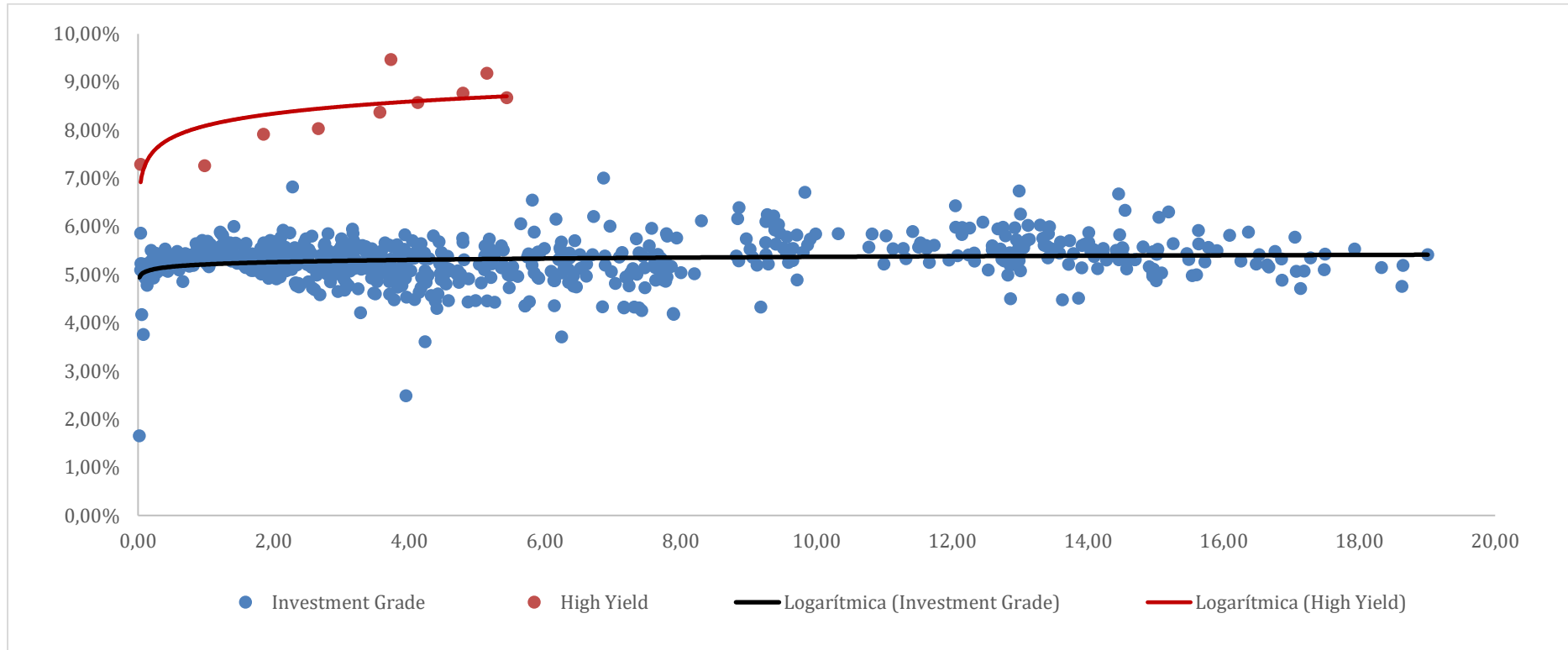
Curvas de tasas soberanas países desarrollados, excluyendo Europa y Estados Unidos, en USD



TARALLO S.A. ALyC y AN Propio N° 198 de CNV
Corrientes 730 Piso 4 Oficina A – S2000CTT – Rosario – Argentina

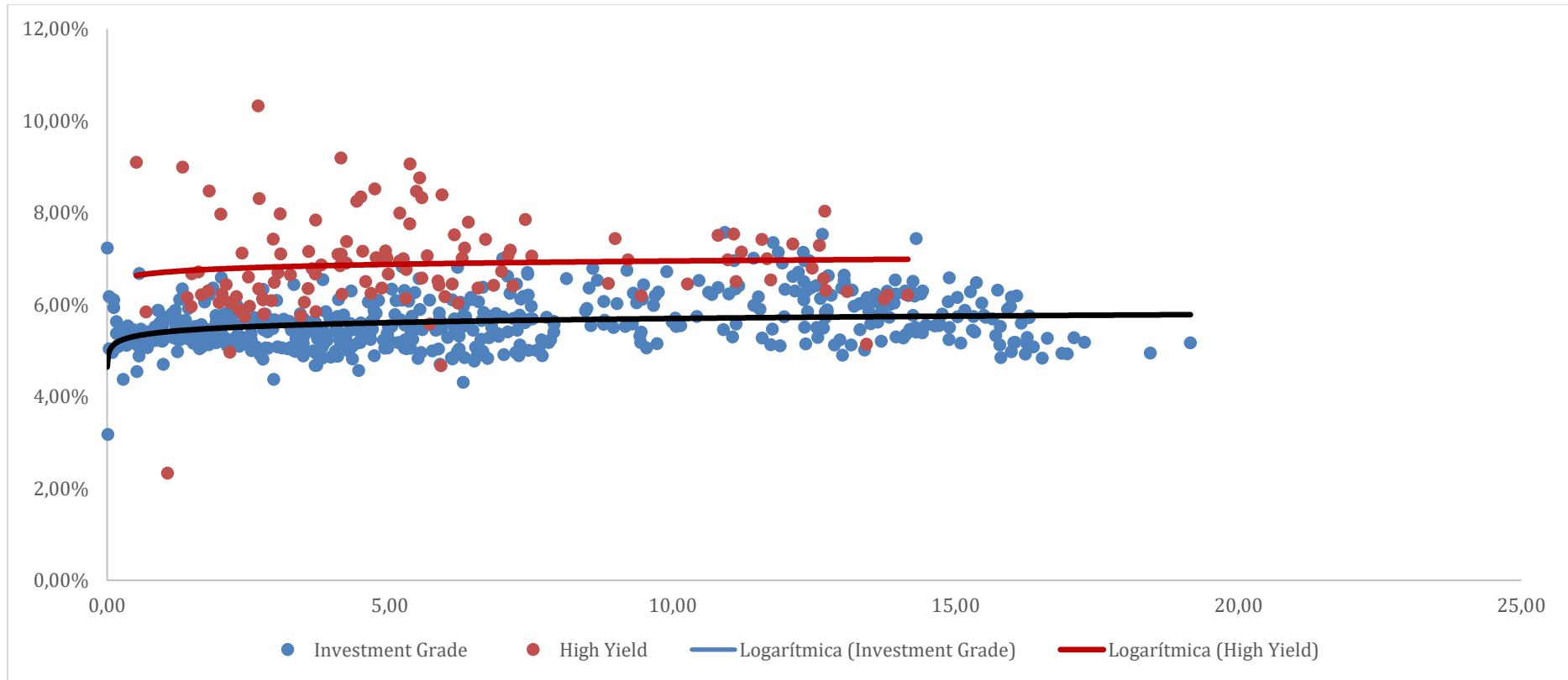
Curvas de tasas por sector en Estados Unidos

Curvas de tasas Sector Financiero Estados Unidos



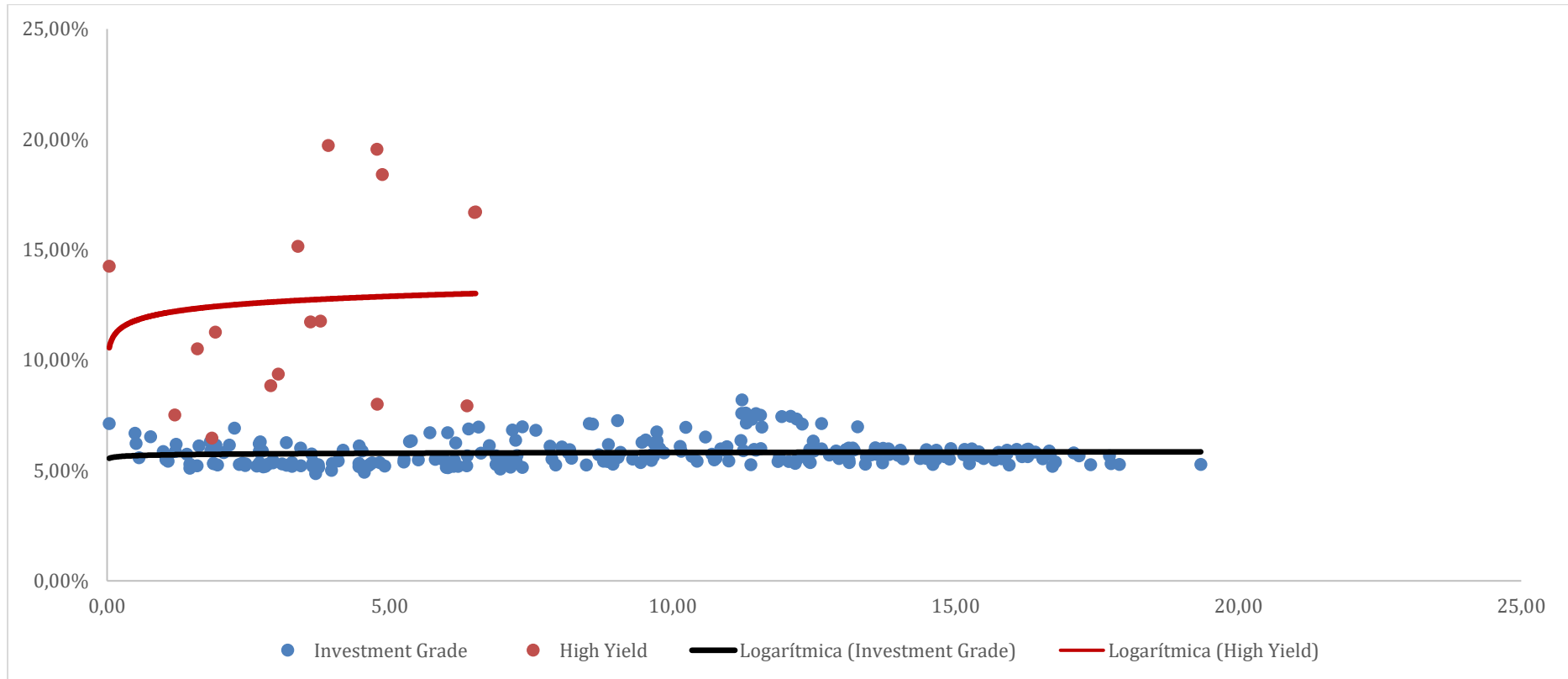
TARALLO S.A. ALyC y AN Propio N° 198 de CNV
Corrientes 730 Piso 4 Oficina A – S2000CTT – Rosario – Argentina

Curvas de tasas Sector Industrial Estados Unidos



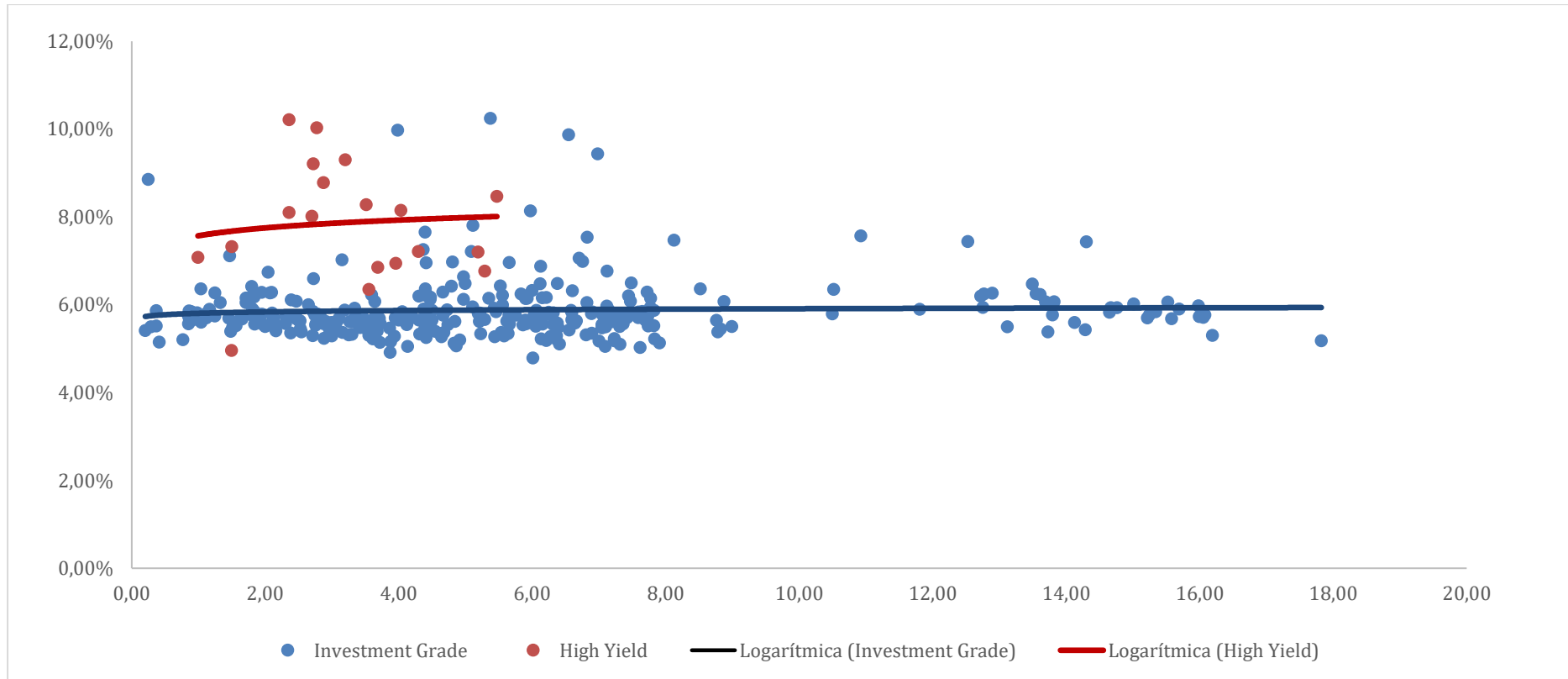
TARALLO S.A. ALyC y AN Propio N° 198 de CNV
Corrientes 730 Piso 4 Oficina A – S2000CTT – Rosario – Argentina

Curvas de tasas Sector Telecomunicaciones Estados Unidos



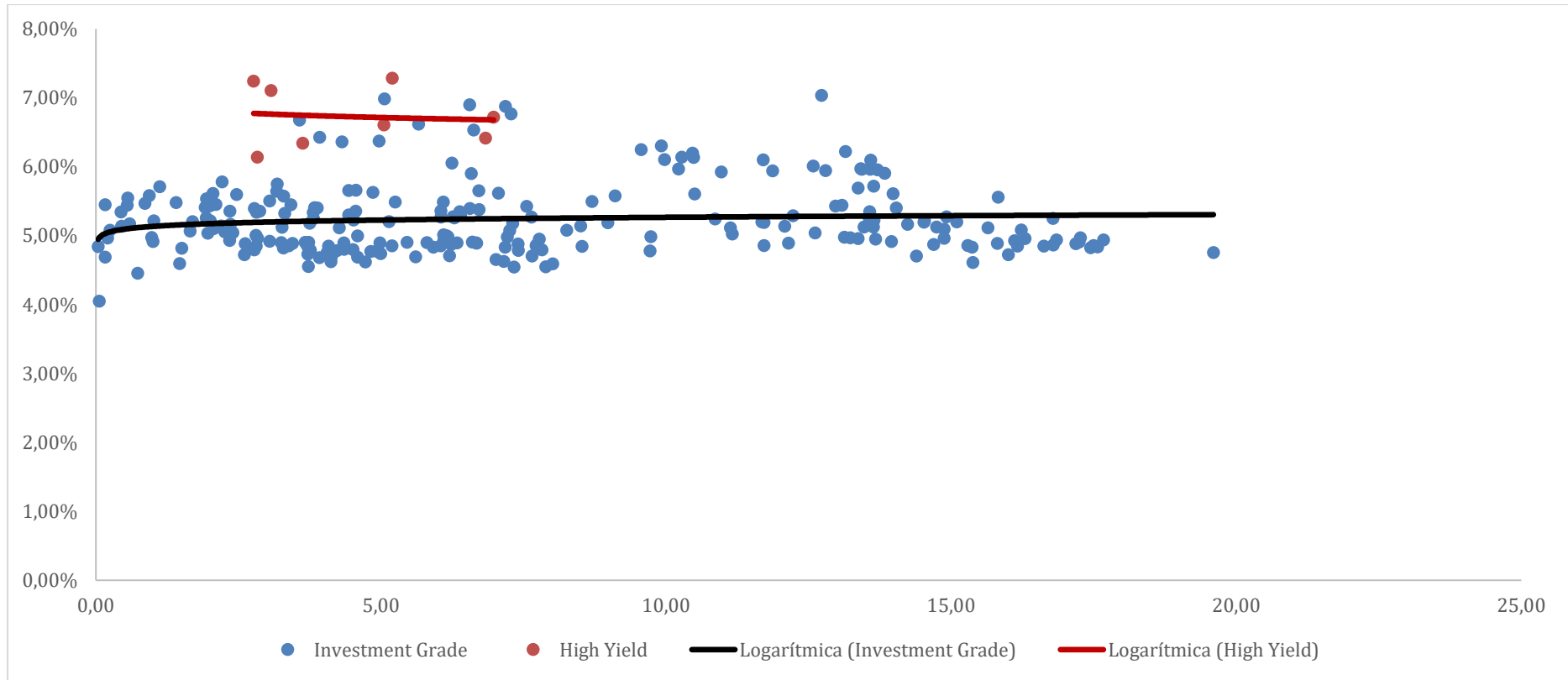
TARALLO S.A. ALyC y AN Propio N° 198 de CNV
Corrientes 730 Piso 4 Oficina A – S2000CTT – Rosario – Argentina

Curvas de tasas Sector Real Estate Estados Unidos



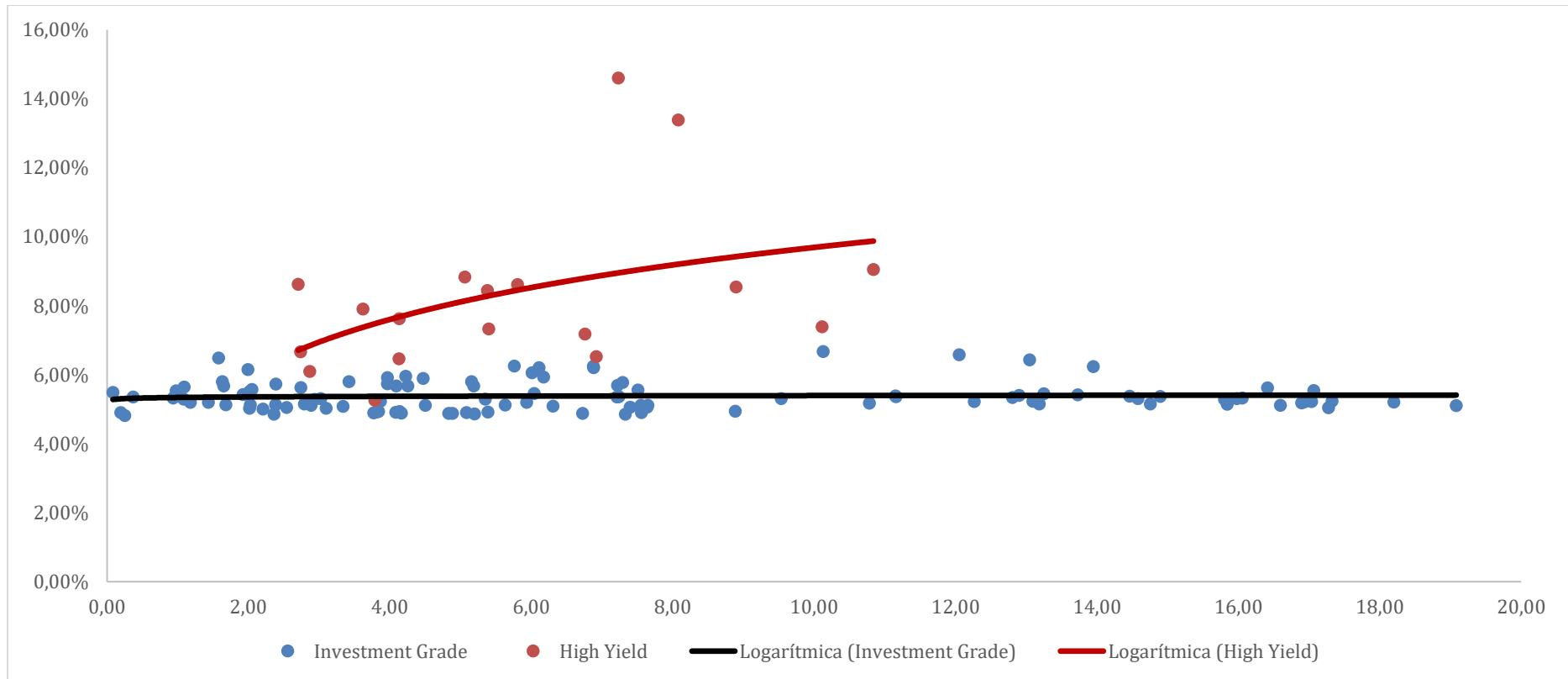
TARALLO S.A. ALyC y AN Propio N° 198 de CNV
Corrientes 730 Piso 4 Oficina A – S2000CTT – Rosario – Argentina

Curvas de tasas Sector Consumo Básico Estados Unidos



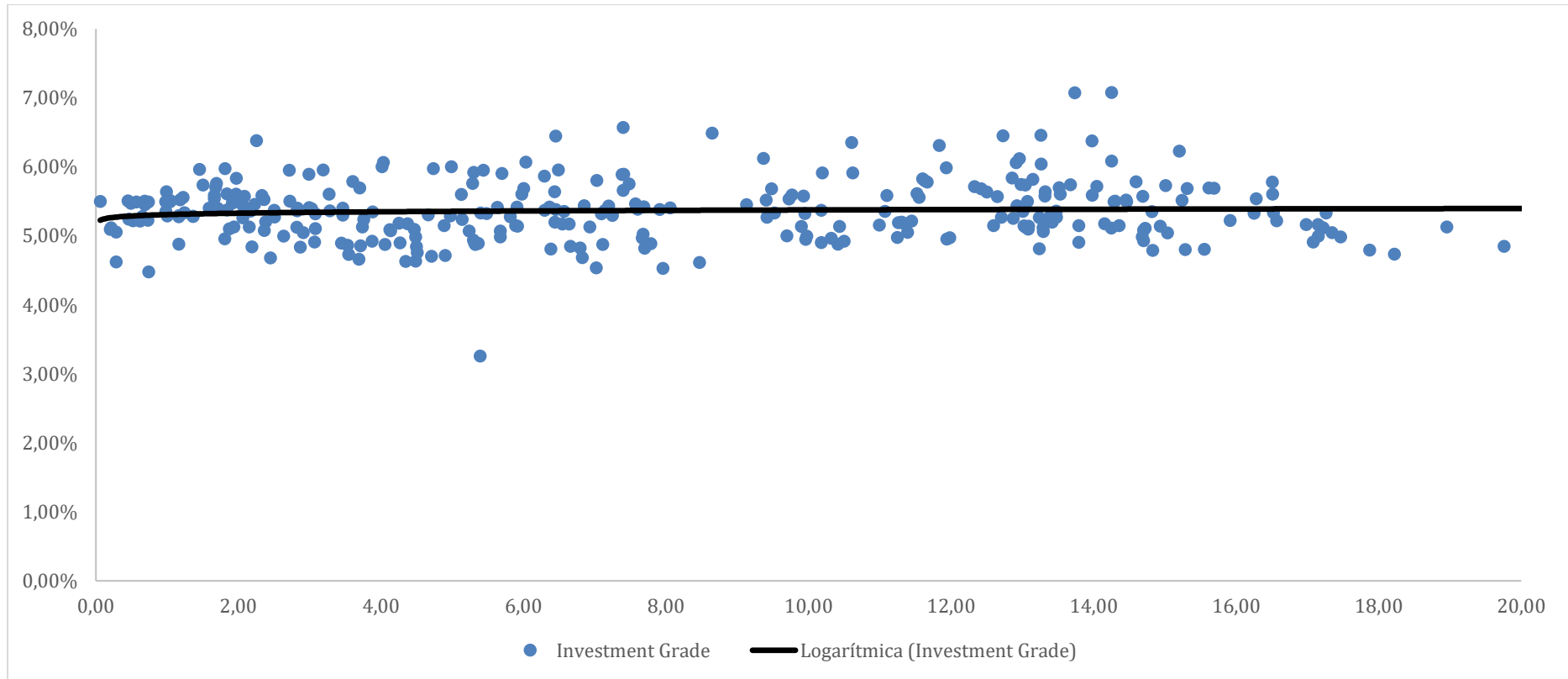
TARALLO S.A. ALyC y AN Propio N° 198 de CNV
Corrientes 730 Piso 4 Oficina A – S2000CTT – Rosario – Argentina

Curvas de tasas Sector Consumo Discrecional Estados Unidos



TARALLO S.A. ALyC y AN Propio N° 198 de CNV
Corrientes 730 Piso 4 Oficina A – S2000CTT – Rosario – Argentina

Curvas de tasas Sector Salud Estados Unidos



TARALLO S.A. ALyC y AN Propio N° 198 de CNV
Corrientes 730 Piso 4 Oficina A – S2000CTT – Rosario – Argentina

Bonos Corporativos en Estados Unidos, Europa y China

Bonos corporativos Investment Grade de Estados Unidos en USD.

Variación interanual IPC EE.UU.	6,40% (*)
Último anuncio	14/2/2023

Emisión	País	Emisor	Volumen en circulación (USD)	Valor nominal / Monto mínimo de negociación	ISIN	Rentabilidad Indicativa (%)	Duración en años
JCP&L, 4.7% 1apr2024, USD	Estados Unidos	JCP&L	500.000.000	2.000	USU04536AC95	6,207	1,03
Aircastle, 4.125% 1may2024, USD	Estados Unidos	Aircastle	500.000.000	2.000	US00928QAQ47	6,451	1,12
Santander Holdings USA, 4.26% 9jun2025, USD	Estados Unidos	Santander Holdings USA	500.000.000	2.000	US80282KBD72	6,626	1,22
Lexington Realty Trust, 4.4% 15jun2024, USD	Estados Unidos	Lexington Realty Trust	198.932.000	2.000	US529043AD36	6,067	1,24
Niagara Mohawk Power, 3.508% 1oct2024, USD	Estados Unidos	Niagara Mohawk Power	500.000.000	2.000	USU65354AF68	6,159	1,51
Steel Dynamics, 2.8% 15dec2024, USD	Estados Unidos	Steel Dynamics	400.000.000	2.000	US858119BJ80	6,054	1,72
Puget Energy, 3.65% 15may2025, USD	Estados Unidos	Puget Energy	400.000.000	2.000	US745310AH55	6,335	2,09
East Ohio Gas, 1.3% 15jun2025, USD (A)	Estados Unidos	East Ohio Gas	500.000.000	2.000	USU2774LAA80	6,101	2,22
HF Sinclair, 5.875% 1apr2026, USD	Estados Unidos	HF Sinclair	202.900.000	2.000	US436106AA64	6,327	2,76
Vornado Realty, 2.15% 1jun2026, USD	Estados Unidos	Vornado Realty	400.000.000	2.000	US929043AK39	6,749	3,18
Kyndryl Holdings, 2.05% 15oct2026, USD	Estados Unidos	Kyndryl Holdings	664.475.000	2.000	US50155QAJ94	6,355	3,51

Continental Resources, 4.375% 15jan2028, USD	Estados Unidos	Continental Resources	999.700.000	2.000	US212015AS02	6,210	4,34
Kennametal, 4.625% 15jun2028, USD	Estados Unidos	Kennametal	300.000.000	2.000	US489170AE03	6,053	4,62
General Motors Financial, 5.65% 17jan2029, USD	Estados Unidos	General Motors Financial	500.000.000	2.000	US37045XCS36	6,149	4,97
Ally Financial, 2.2% 2nov2028, USD	Estados Unidos	Ally Financial	750.000.000	2.000	US02005NBP42	6,455	5,20
Micron Technology, 6.75% 1nov2029, USD	Estados Unidos	Micron Technology	1.250.000.000	2.000	US595112BV48	6,347	5,31
Edison International, 6.95% 15nov2029, USD	Estados Unidos	Edison International	550.000.000	2.000	US281020AW79	6,223	5,32
General Motors, 5.4% 15oct2029, USD	Estados Unidos	General Motors	1.000.000.000	2.000	US37045VAY65	6,258	5,44
Global Payments, 5.3% 15aug2029, USD	Estados Unidos	Global Payments	500.000.000	2.000	US37940XAN21	6,174	5,44
JBS USA Lux, 5.5% 15jan2030, USD	Estados Unidos	JBS USA Lux	1.250.000.000	2.000	USL56608AE95	6,617	5,66

Bonos corporativos High Yield de Estados Unidos en USD.

Variación interanual IPC EE.UU.	6,40% (*)
Último anuncio	14/2/2023

Emisión	País	Emisor	Volumen en circulación (USD)	Valor nominal / Monto mínimo de negociación	ISIN	Rentabilidad Indicativa (%)	Duración en años
Martin Midstream Partners, 11.5% 28feb2025, USD	Estados Unidos	Martin Midstream Partners	2.322.830	1	USU57363AE08	11,809	1,75
Enova International, 8.5% 15sep2025, USD	Estados Unidos	Enova International	375.000.000	2.000	USU29298AC74	10,407	2,21
Intrado, 8.5% 15oct2025, USD	Estados Unidos	Intrado	685.455.000	1.000	USU6816PAA04	14,214	2,28
New Residential Investment, 6.25% 15oct2025, USD	Estados Unidos	Rithm Capital	550.000.000	2.000	USU65228AA34	10,213	2,36
Trident TPI Holdings, 6.625% 1nov2025, USD	Estados Unidos	Trident TPI Holdings	260.000.000	1.000	USU89588AA20	10,493	2,39
STL Holding Co, 7.5% 15feb2026, USD	Estados Unidos	STL Holding Co	225.000.000	2.000	USU8597WAA63	12,900	2,64
TransMontaigne Partners, 6.125% 15feb2026, USD	Estados Unidos	TransMontaigne Partners	300.000.000	1.000	US89376VAA89	11,993	2,68
NGL Energy, 7.5% 15apr2026, USD	Estados Unidos	NGL Energy	450.000.000	2.000	US62913TAP75	11,276	2,70
Freedom Mortgage, 7.625% 1may2026, USD	Estados Unidos	Freedom Mortgage	600.000.000	2.000	USU31333AD68	13,828	2,73
Acrisure, 10.125% 1aug2026, USD	Estados Unidos	Acrisure	400.000.000	2.000	USU0055LAC82	10,190	2,91
Moss Creek Resources, 10.5% 15may2027, USD	Estados Unidos	Moss Creek Resources	500.000.000	2.000	USU62000AB75	12,232	3,34
LABL, 10.5% 15jul2027, USD	Estados Unidos	LABL	690.000.000	2.000	USU5022DAA91	12,769	3,49
EW Scripps Co, 5.875% 15jul2027, USD	Estados Unidos	EW Scripps Co	500.000.000	2.000	USU86040AA77	11,767	3,77

TARALLO S.A. ALyC y AN Propio N° 198 de CNV
Corrientes 730 Piso 4 Oficina A – S2000CTT – Rosario – Argentina

Carnival Corp, 6.65% 15jan2028, USD	Estados Unidos	Carnival Corp	200.000.000	2.000	US143658AH53	13,628	4,04
ViaSat, 6.5% 15jul2028, USD	Estados Unidos	ViaSat	400.000.000	2.000	USU92222AF21	14,157	4,36
NFP Corp, 6.875% 15aug2028, USD	Estados Unidos	NFP Corp	2.075.000.000	2.000	USU65103AF70	10,697	4,48
Pitney Bowes, 7.25% 15mar2029, USD	Estados Unidos	Pitney Bowes	350.000.000	2.000	USU7250JAB36	12,594	4,58
Coinbase Global, 3.375% 1oct2028, USD	Estados Unidos	Coinbase Global	1.000.000.000	2.000	USU19328AA89	12,416	4,83
Madison IAQ, 5.875% 30jun2029, USD	Estados Unidos	Madison IAQ	1.035.000.000	2.000	USU5561TAB99	10,510	5,11
Sinclair Television Group, 5.5% 1mar2030, USD	Estados Unidos	Sinclair Television Group	500.000.000	2.000	USU8275QAJ95	10,734	5,55

Bonos corporativos Investment Grade de Europa en EUR.

Variación interanual IPC U.E.	8,50% (*)
Último anuncio	2/3/2023

Emisión	País	Emisor	Volumen en circulación (EUR)	Valor nominal / Monto mínimo de negociación	ISIN	Rentabilidad Indicativa (%)	Duración en años
Heineken, 3.5% 19mar2024, EUR	Países Bajos	Heineken	500.000.000	1.000	XS0758420748	3,228	1,02
BNP Paribas, 2.375% 20may2024, EUR	Francia	BNP Paribas	1.000.000.000	1.000	XS1068871448	2,976	1,20
LVMH Moet Hennessy Louis Vuitton, 0.75% 26may2024, EUR (144)	Francia	LVMH Moet Hennessy Louis Vuitton	1.200.000.000	1.000	FR0013257623	3,200	1,23
Mediobanca, 1.4% 26jun2024, EUR (569)	Italia	Mediobanca	110.000.000	1.000	XS2178057084	3,102	1,31
Siemens, 0% 5sep2024, EUR (1827D)	Alemania	Siemens	500.000.000	1.000	XS2049616548	3,423	1,52
CADES, 1.375% 25nov2024, EUR	Francia	CADES	6.250.000.000	1.000	FR0012159812	3,567	1,73
DZ Bank, 0% 17dec2024, EUR (5114D)	Alemania	DZ Bank	50.000.000	1.000	DE000DZ3QC50	3,736	1,77
Holcim Ltd, 1.5% 6apr2025, EUR	Suiza	Holcim Ltd	500.000.000	1.000	XS2463918313	3,968	2,06
Continental, 0.375% 27jun2025, EUR	Alemania	Continental	600.000.000	1.000	XS2056430874	3,557	2,31
Volkswagen Bank, 1.25% 15dec2025, EUR	Alemania	Volkswagen Bank	500.000.000	1.000	XS1734548644	3,800	2,76
BMW, 0% 11jan2026, EUR (1826D)	Alemania	BMW	1.000.000.000	1.000	XS2280845491	3,384	2,87
LBBW, 0.375% 13apr2026, EUR (5559)	Alemania	LBBW	1.500.000.000	1.000	DE000A13R9M1	3,475	3,10

TARALLO S.A. ALyC y AN Propio N° 198 de CNV
Corrientes 730 Piso 4 Oficina A – S2000CTT – Rosario – Argentina

BASF, 0.75% 10nov2026, EUR	Alemania	BASF	500.000.000	1.000	DE000A188WW1	3,338	3,65
Fresenius Medical Care, 0.625% 30nov2026, EUR	Alemania	Fresenius Medical Care	600.000.000	1.000	XS2084497705	3,886	3,71
Deutsche Bahn, 0.5% 9apr2027, EUR	Alemania	Deutsche Bahn	900.000.000	1.000	XS2152932542	3,410	4,06
Deutsche Telekom, 0.5% 5jul2027, EUR	Alemania	Deutsche Telekom	1.250.000.000	1.000	XS2024715794	3,294	4,29
Eni Spa, 4.3% 10feb2028, EUR	Italia	Eni Spa	1.000.000.000	1.000	IT0005521171	3,825	4,56
DZ Hyp, 0.01% 12nov2027, EUR (1218)	Alemania	DZ Hyp	500.000.000	1.000	DE000A2TSDY0	3,442	4,70
KFW, 0% 15dec2027, EUR (2612D)	Alemania	KFW	4.000.000.000	1.000	DE000A289F29	3,294	4,79
Landwirtschaftliche Rentenbank, 0% 13dec2028, EUR (2648D)	Alemania	Landwirtschaftliche Rentenbank	1.750.000.000	1.000	XS2386139732	3,320	5,79

Bonos corporativos High Yield de Europa en EUR.

Variación interanual IPC U.E.	8,50% (*)
Último anuncio	2/3/2023

Emisión	País	Emisor	Volumen en circulación (EUR)	Valor nominal / Monto mínimo de negociación	ISIN	Rentabilidad Indicativa (%)	Duración en años
Energo - Pro, 4.5% 4may2024, EUR	República Checa	Energo - Pro	250.000.000	100.000	XS1816296062	7,615	1,13
Altice France (SFR Group), 2.125% 15feb2025, EUR	Francia	Altice France (SFR Group)	500.000.000	100.000	XS2110799751	7,019	1,93
Grifols, 3.2% 1may2025, EUR	España	Grifols	1.000.000.000	100.000	XS1598757760	6,010	2,06
Bank of Cyprus, 2.5% 24jun2027, EUR	Chipre	Bank of Cyprus	300.000.000	100.000	XS2355059168	9,814	2,24
Nidda BondCo GmbH, 7.25% 30sep2025, EUR	Alemania	Nidda BondCo GmbH	200.909.000	100.000	XS1914256695	8,563	2,33
International Design Group, 6.5% 15nov2025, EUR	Italia	International Design Group	400.000.000	100.000	XS1908248963	8,501	2,44
Jaguar Land Rover, 4.5% 15jan2026, EUR	El Reino Unido	Jaguar Land Rover	500.000.000	100.000	XS1881005976	7,660	2,67
Goldstory, 5.375% 1mar2026, EUR	Francia	Goldstory	370.000.000	100.000	XS2294854745	7,639	2,77
Eurobank, 2% 5may2027, EUR	Grecia	Eurobank	500.000.000	100.000	XS2338193019	6,949	3,05
Techem Verwaltungsgesellschaft 674, 6% 30jul2026, EUR	Alemania	Techem Verwaltungsgesellschaft 674	363.900.000	100.000	XS1859258383	7,349	3,07
Ontex Group, 3.5% 15jul2026, EUR	Belgica	Ontex Group	580.000.000	1.000	BE6329443962	7,461	3,14
National Bank of Greece, 7.25%	Grecia	National Bank of			XS2558592932	6,071	3,35

TARALLO S.A. ALyC y AN Propio N° 198 de CNV
Corrientes 730 Piso 4 Oficina A – S2000CTT – Rosario – Argentina

22nov2027, EUR		Greece	500.000.000	100.000			
Kapla Holding, 3.375% 15dec2019, EUR	Francia	Kapla Holding	460.000.000	100.000	XS2010034077	6,771	3,55
Iliad, 1.875% 11feb2028, EUR	Francia	Iliad	700.000.000	100.000	FR0014001YB0	6,115	4,75
Castor, 6% 15feb2029, EUR	Italia	Castor	350.000.000	100.000	XS2445836286	7,766	4,84
Dometic Group, 2% 29sep2028, EUR	Suecia	Dometic Group	300.000.000	100.000	XS2391403354	7,430	5,24
International Airlines Group, 3.75% 25mar2029, EUR	España	International Airlines Group	700.000.000	100.000	XS2322423539	7,589	5,25
Telecom Italia (TIM), 1.625% 18jan2029, EUR	Italia	Telecom Italia (TIM)	1.000.000.000	100.000	XS2288109676	6,849	5,61
Deutsche Lufthansa, 3.5% 14jul2029, EUR	Alemania	Deutsche Lufthansa	500.000.000	100.000	XS2363235107	6,049	5,64

Bonos corporativos Investment Grade de China en CNY.

Variación interanual IPC China	2,10% (*)
Último anuncio	10/2/2023

Emisión	País	Emisor	Volumen en circulación (CNY)	Valor nominal / Monto mínimo de negociación	ISIN	Rentabilidad Indicativa (%)	Duración en años
New Development Bank, 3.22% 25mar2024, CNY	China	New Development Bank	5.000.000.000	100	CND100045KJ2	2,945	1,04
CBHB, 3.55% 8apr2024, CNY	China	CBHB	15.000.000.000	100	CND100045PB8	2,936	1,07
ICBC Financial Leasing, 3.49% 14apr2024, CNY	China	ICBC Financial Leasing	3.000.000.000	100	CND1000470X8	2,909	1,09
China Three Gorges, 3.85% 5jul2024, CNY	China	China Three Gorges	3.500.000.000	100	CND10002DM06	2,788	1,31
China Orient Asset Management, 3.25% 5nov2024, CNY	China	China Orient Asset Management	6.000.000.000	100	CND10002HYP8	3,268	1,65
China Huarong Asset Management, 4.05% 14nov2024, CNY	China	China Huarong Asset Management	6.000.000.000	100	CND100031681	3,680	1,67
Bank of Communications (Hong Kong Branch), 2.97% 28feb2025, CNY	China	Bank of Communications (Hong Kong Branch)	3.800.000.000	10.000	HK0000909678	3,031	1,96
Shenzhen Energy Group, 3.44% 26feb2025, CNY	China	Shenzhen Energy Group	3.000.000.000	100	CND10002RN09	2,991	1,96
Industrial Bank, 2.95% 27may2025, CNY	China	Industrial Bank	5.000.000.000	100	CND100037XT1	2,909	2,16
Agricultural Development Bank of China (ADBC), 2.46% 27jul2025, CNY	China	Agricultural Development Bank of China	94.080.000.000	100	CND10005H377	2,783	2,34

TARALLO S.A. ALyC y AN Propio N° 198 de CNV
Corrientes 730 Piso 4 Oficina A – S2000CTT – Rosario – Argentina

		(ADBC)					
China Yangtze Power, 4.5% 14sep2025, CNY	China	China Yangtze Power	3.000.000.000	100	CND1000129G5	3,062	2,42
China Exim Bank, 3.87% 14sep2025, CNY	China	China Exim Bank	116.000.000.000	100	CND100008S02	2,807	2,43
Guangzhou Metro Group, 3.99% 28apr2026, CNY	China	Guangzhou Metro Group	200.000.000	100	CND100009SS2	3,120	2,95
China Zheshang Bank, 4.8% 15jun2028, CNY	China	China Zheshang Bank	15.000.000.000	100	CND100010YV2	4,688	4,65
Shanghai Pudong Development Bank, 4.96% 18sep2028, CNY	China	Shanghai Pudong Development Bank	20.000.000.000	100	CND10001PQY1	4,725	4,89
Agricultural Bank of China, 4.28% 19mar2029, CNY	China	Agricultural Bank of China	50.000.000.000	100	CND1000243K6	4,025	5,26
Ping An Property And Casualty Insurance Company Of China, 4.64% 19apr2029, CNY	China	Ping An Property And Casualty Insurance Company Of China	10.000.000.000	100	CND100026Z01	4,320	5,28
Chongqing Rural Commercial Bank, 4.6% 14jun2029, CNY	China	Chongqing Rural Commercial Bank	5.000.000.000	100	CND10002CGY8	4,306	5,44
Bank of Jiangsu, 4.18% 27sep2029, CNY	China	Bank of Jiangsu	20.000.000.000	100	CND10002HF43	3,929	5,80
Bank of China, 4.01% 22nov2029, CNY	China	Bank of China	30.000.000.000	100	CND10002HWM9	3,740	5,98

Bonos corporativos High Yield de China en CNY.

Variación interanual IPC China	2,10% (*)
Último anuncio	10/2/2023

Emisión	País	Emisor	Volumen en circulación (CNY)	Valor nominal / Monto mínimo de negociación	ISIN	Rentabilidad Indicativa (%)	Duración en años
Inner Mongolia Baotou Steel Union, 6.1% 22apr2024, CNY	China	Inner Mongolia Baotou Steel Union	2.500.000.000	100	CND100027KS1	5,870	1,09
ChengDu JingKai GuoTou Investment Group, 5.45% 19jun2024, CNY	China	ChengDu JingKai GuoTou Investment Group	500.000.000	100	CND10002H2B1	5,143	1,25
Nanjing Pukou Economic Development, 3.9% 5mar2025, CNY	China	Nanjing Pukou Economic Development	1.100.000.000	100	CND10002RKH3	4,105	1,90
Taizhou Huaxin Pharmaceutical Investment, 4.07% 11mar2025, CNY	China	Taizhou Huaxin Pharmaceutical Investment	400.000.000	100	CND10002RZR0	4,297	1,91
Henan Zhongyuan Financial Holding, 5% 28feb2025, CNY	China	Henan Zhongyuan Financial Holding	700.000.000	100	CND10002RF90	6,851	1,95
Putian State-owned Assets Investment, 5.93% 23apr2025, CNY	China	Putian State-owned Assets Investment	500.000.000	100	CND100016MN1	4,165	1,99
Urumqi Gaoxin Investment and Development Group, 3.89% 16apr2025, CNY	China	Urumqi Gaoxin Investment and Development Group	600.000.000	100	CND1000354B0	4,174	2,02
Mianyang Investment, 3.76% 17apr2025, CNY	China	Mianyang Investment	1.000.000.000	100	CND100034X86	3,774	2,03
Huai An Traffic Holding, 3.5% 17apr2025, CNY	China	Huai An Traffic Holding	1.000.000.000	100	CND100034SG5	3,478	2,03
Shandong Energy Group, 3.36%	China	Shandong Energy Group			CND100034ZT3	3,283	2,04

TARALLO S.A. ALyC y AN Propio N° 198 de CNV
Corrientes 730 Piso 4 Oficina A – S2000CTT – Rosario – Argentina

17apr2025, CNY			500.000.000	100			
Zhangzhou Transportation Development Group, 3.89% 12may2025, CNY	China	Zhangzhou Transportation Development Group	500.000.000	100	CND100037JX2	3,510	2,09
Yichang High-tech Investment Development, 4.35% 15jun2025, CNY	China	Yichang High-tech Investment Development	1.000.000.000	100	CND10003CLX8	3,894	2,17
Yangzhou Economic and Technological Development Zone Development Corporation, 4.3% 27jul2025, CNY	China	Yangzhou Economic and Technological Development Zone Development Corporation	500.000.000	100	CND10003J6Y1	4,023	2,29
Chengdu Airport Xingcheng Investment Group, 4.39% 21aug2025, CNY	China	Chengdu Airport Xingcheng Investment Group	1.000.000.000	100	CND10003KSV0	3,708	2,35
Shangrao City Construction Investment & Development Group, 4.97% 29jul2027, CNY	China	Shangrao City Construction Investment & Development Group	1.000.000.000	100	CND10003HJ14	5,226	3,96
Bank of Suzhou, 4.62% 7aug2030, CNY	China	Bank of Suzhou	4.500.000.000	100	CND10003J923	4,309	6,32

(*) Las tablas y gráficos son de elaboración propia en base a la información de la base de datos de mercado al 01/03/2023. Este informe tiene el mero propósito de brindar información, por lo que no constituye ni una oferta ni una recomendación de compra o venta de los instrumentos financieros en él mencionado.

Fuente Variación IPC:

EE.UU.: <https://es.investing.com/economic-calendar/cpi-733>

U.E.: <https://es.investing.com/economic-calendar/cpi-68>

China: <https://es.investing.com/economic-calendar/chinese-cpi-459>