

## Informe renta fija a nivel mundial (\*)

Fecha 01/09/2022

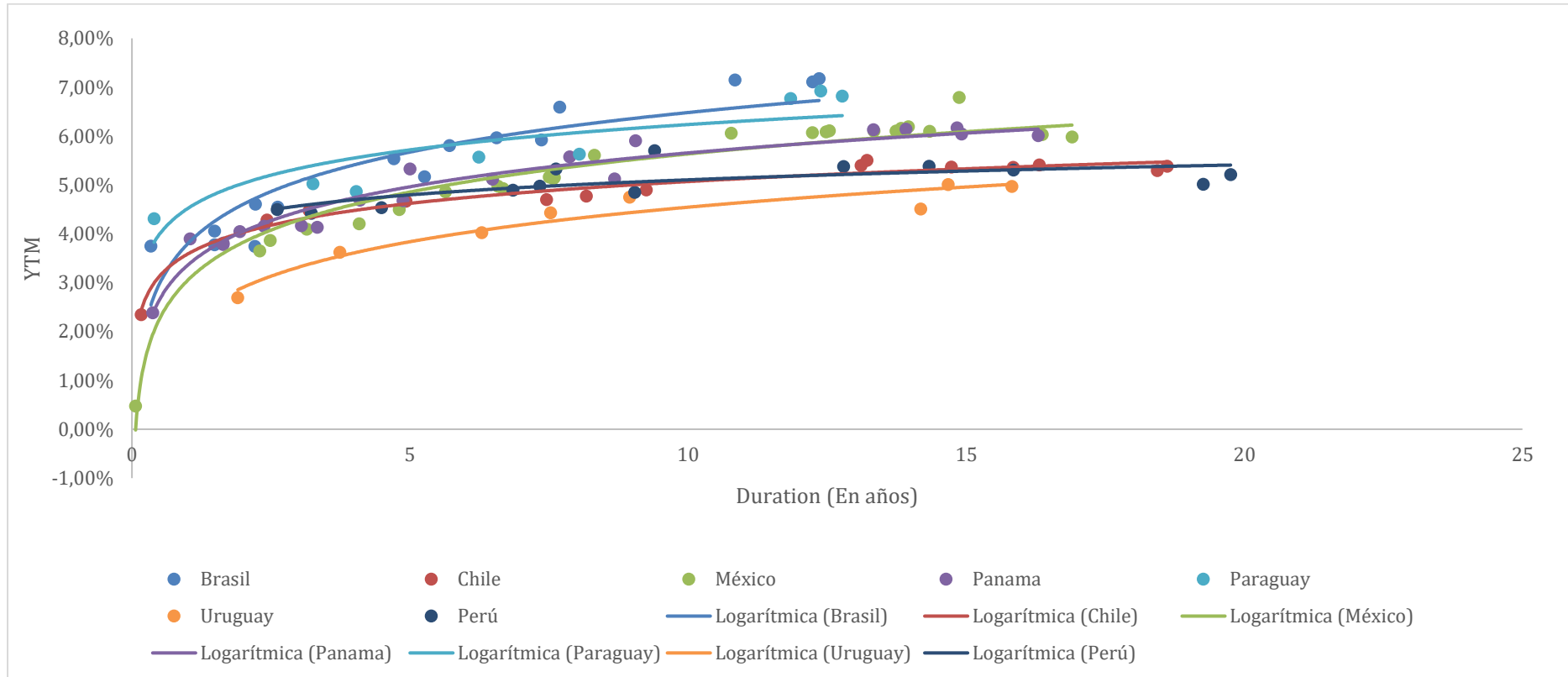
### Índice

<b>Curvas de tasas soberanas.....</b>	<b>3</b>
Curvas de tasas soberanas de América Latina en USD.....	3
Curvas de tasas soberanas de Estados Unidos.....	4
Curvas de tasas soberanas países europeos en USD.....	5
Curvas de tasas soberanas países asiáticos, excluyendo a Japón, en USD.....	6
Curvas de tasas soberanas países desarrollados, excluyendo Europa y Estados Unidos, en USD.....	7
<b>Curvas de tasas por sector en Estados Unidos.....</b>	<b>8</b>
Curvas de tasas Sector Financiero Estados Unidos.....	8
Curvas de tasas Sector Industrial Estados Unidos.....	9
Curvas de tasas Sector Telecomunicaciones Estados Unidos.....	10
Curvas de tasas Sector Real Estate Estados Unidos.....	11

Curvas de tasas Sector Consumo Básico Estados Unidos .....	12
Curvas de tasas Sector Consumo Discrecional Estados Unidos.....	13
Curvas de tasas Sector Salud Estados Unidos .....	14
<b>Bonos Corporativos en Estados Unidos, Europa y China.....</b>	<b>15</b>
Bonos corporativos Investment Grade de Estados Unidos en USD. ....	15
Bonos corporativos High Yield de Estados Unidos en USD. ....	17
Bonos corporativos Investment Grade de Europa en EUR.....	19
Bonos corporativos High Yield de Europa en EUR.....	21
Bonos corporativos Investment Grade de China en CNY.....	23
Bonos corporativos High Yield de China en CNY.....	25

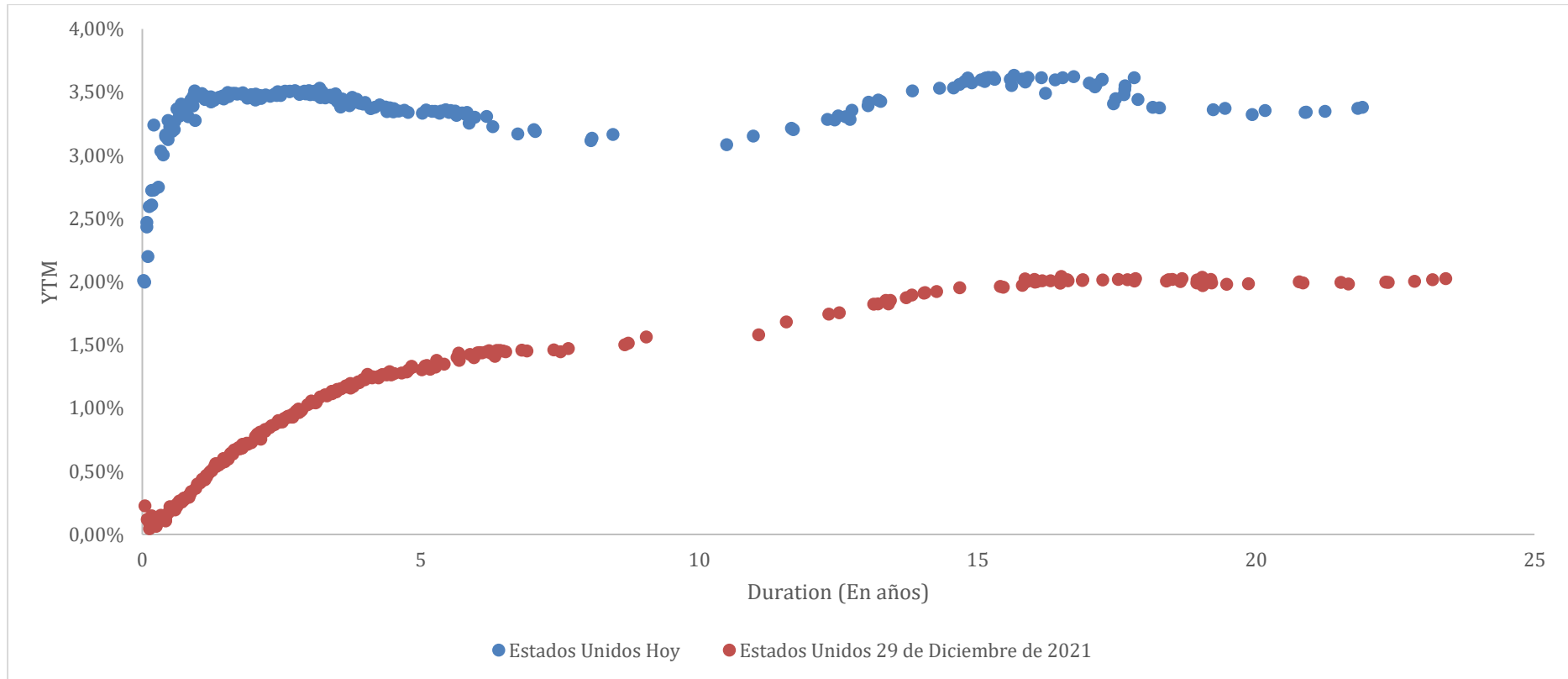
# Curvas de tasas soberanas

## Curvas de tasas soberanas de América Latina en USD

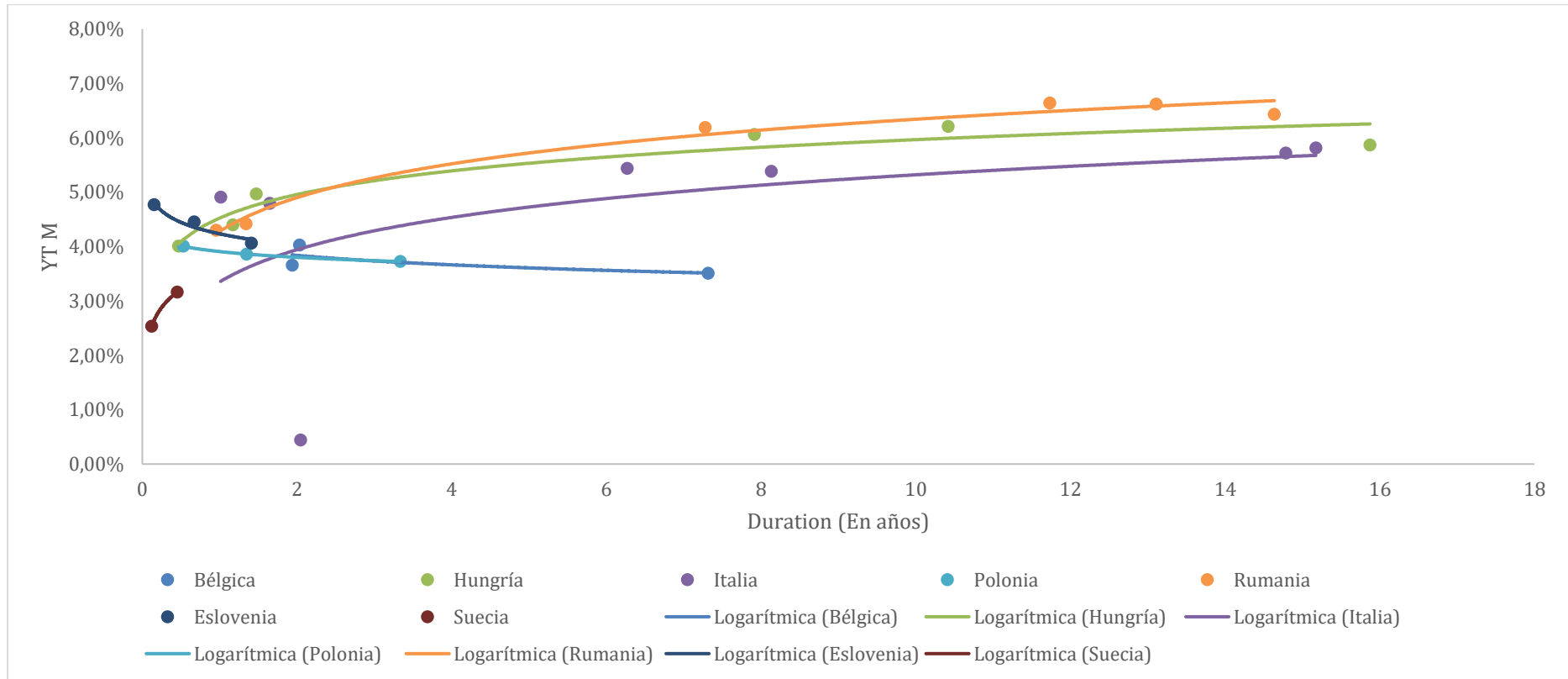


TARALLO S.A. ALyC y AN Propio N° 198 de CNV  
 Corrientes 730 Piso 4 Oficina A – S2000CTT – Rosario – Argentina

## Curvas de tasas soberanas de Estados Unidos

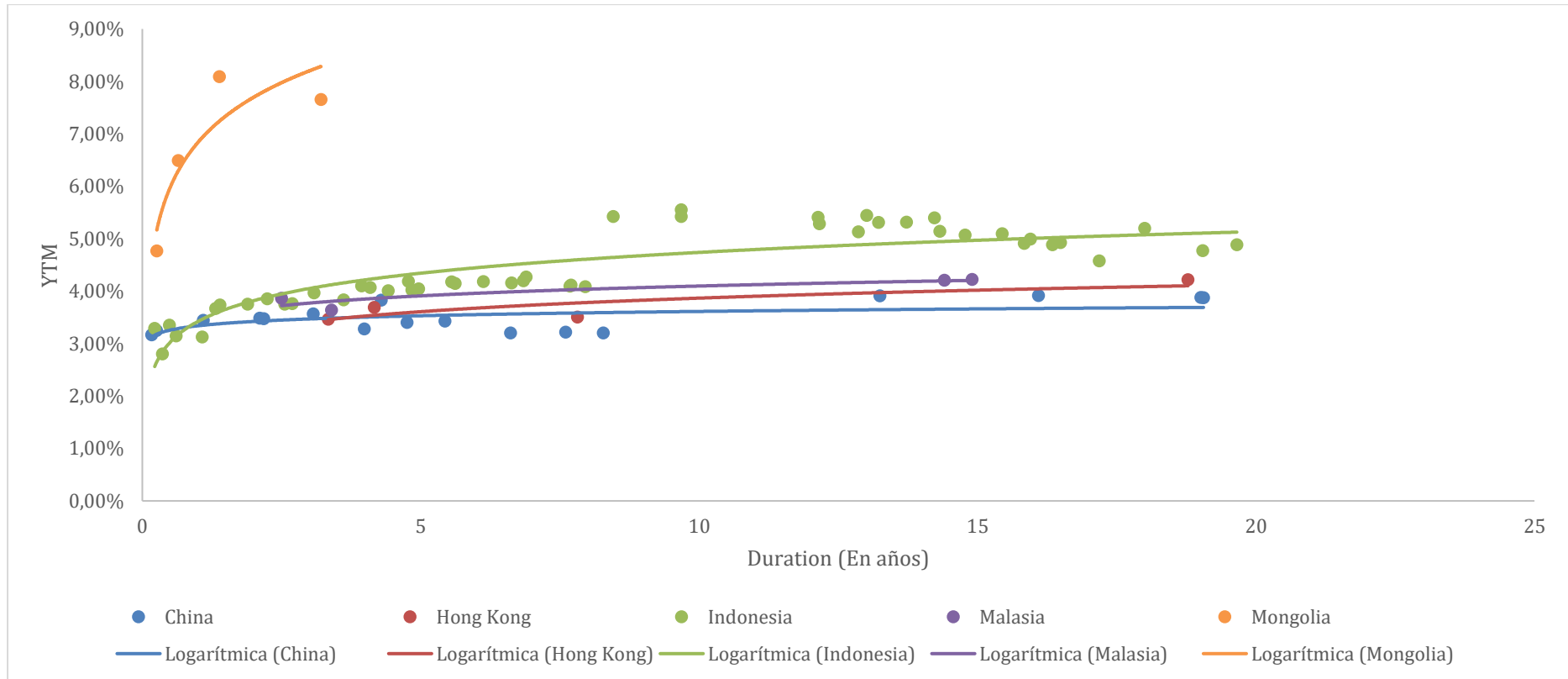


## Curvas de tasas soberanas países europeos en USD

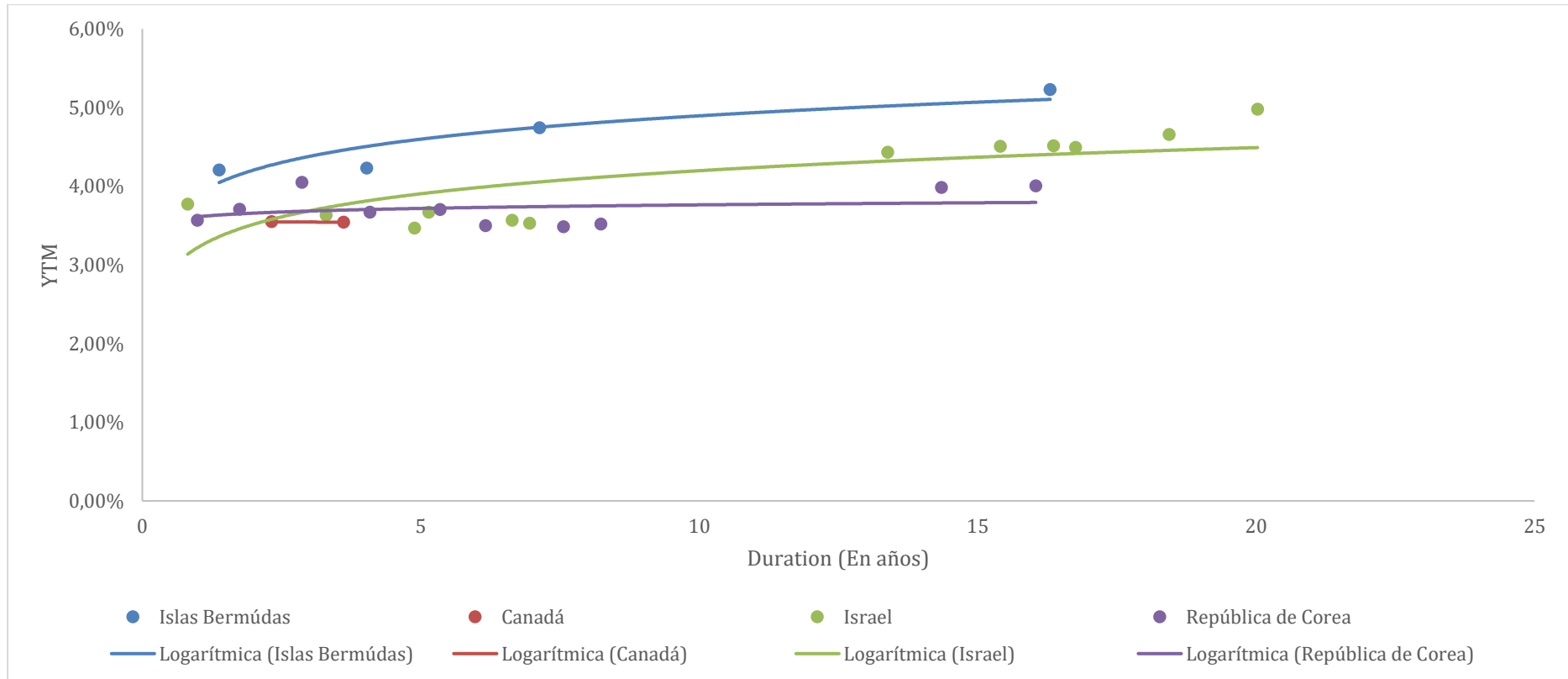


TARALLO S.A. ALyC y AN Propio N° 198 de CNV  
Corrientes 730 Piso 4 Oficina A – S2000CTT – Rosario – Argentina

## Curvas de tasas soberanas países asiáticos, excluyendo a Japón, en USD

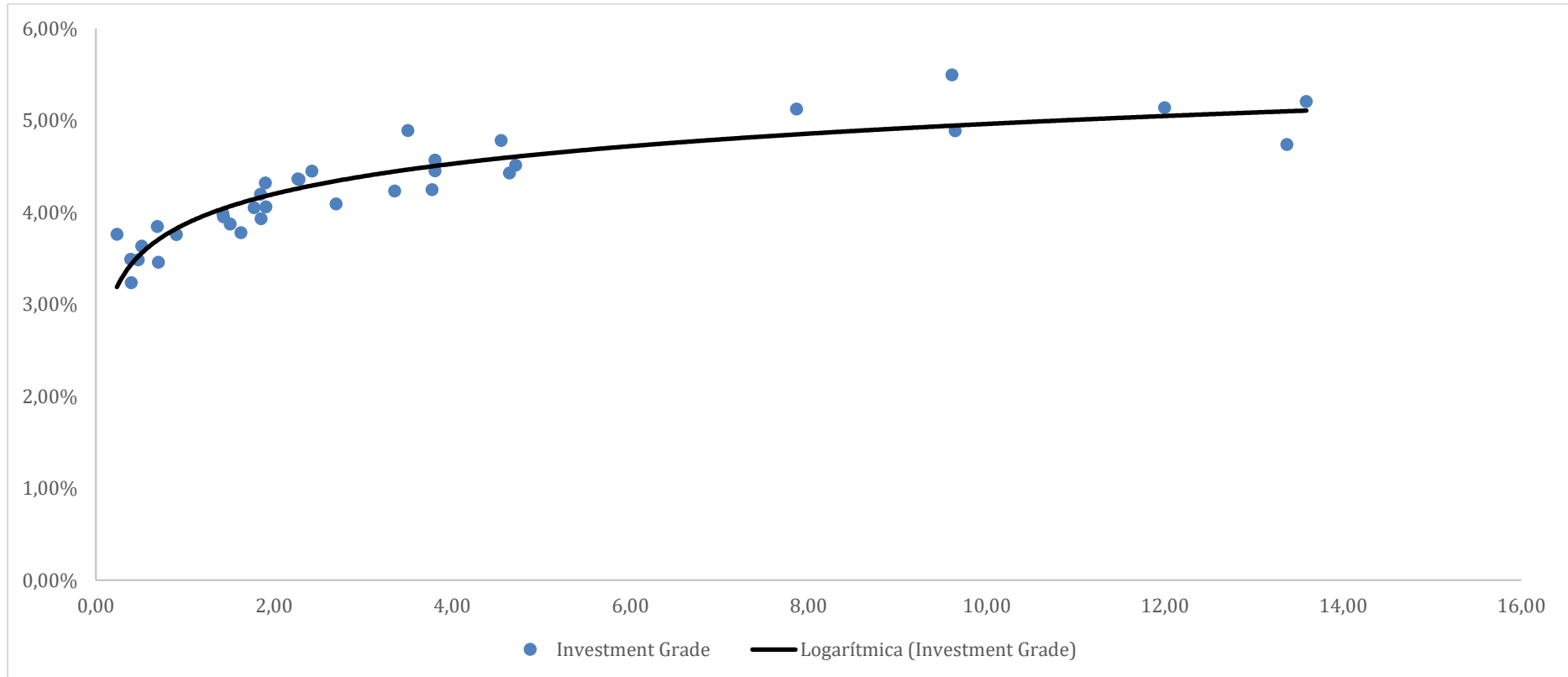


## Curvas de tasas soberanas países desarrollados, excluyendo Europa y Estados Unidos, en USD



# Curvas de tasas por sector en Estados Unidos

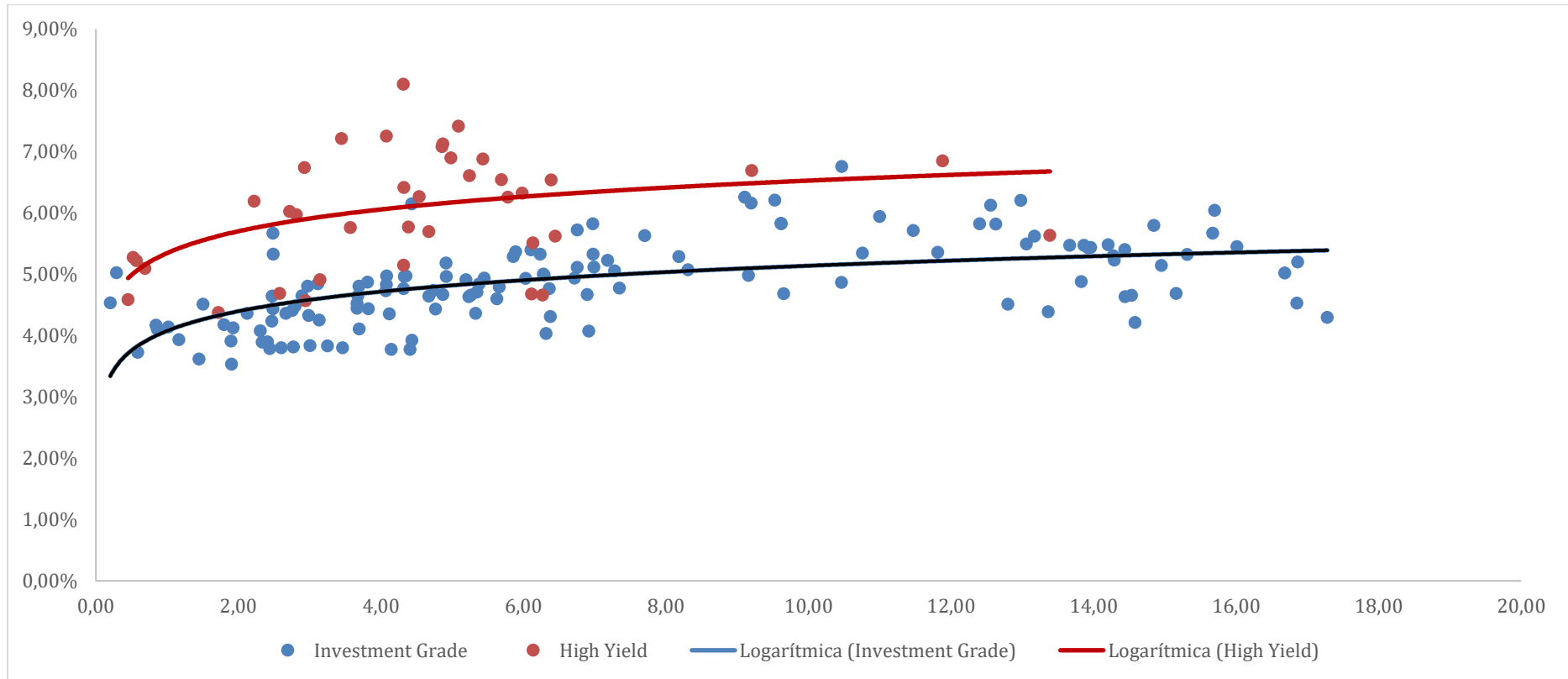
## Curvas de tasas Sector Financiero Estados Unidos



TARALLO S.A. ALyC y AN Propio N° 198 de CNV  
Corrientes 730 Piso 4 Oficina A – S2000CTT – Rosario – Argentina

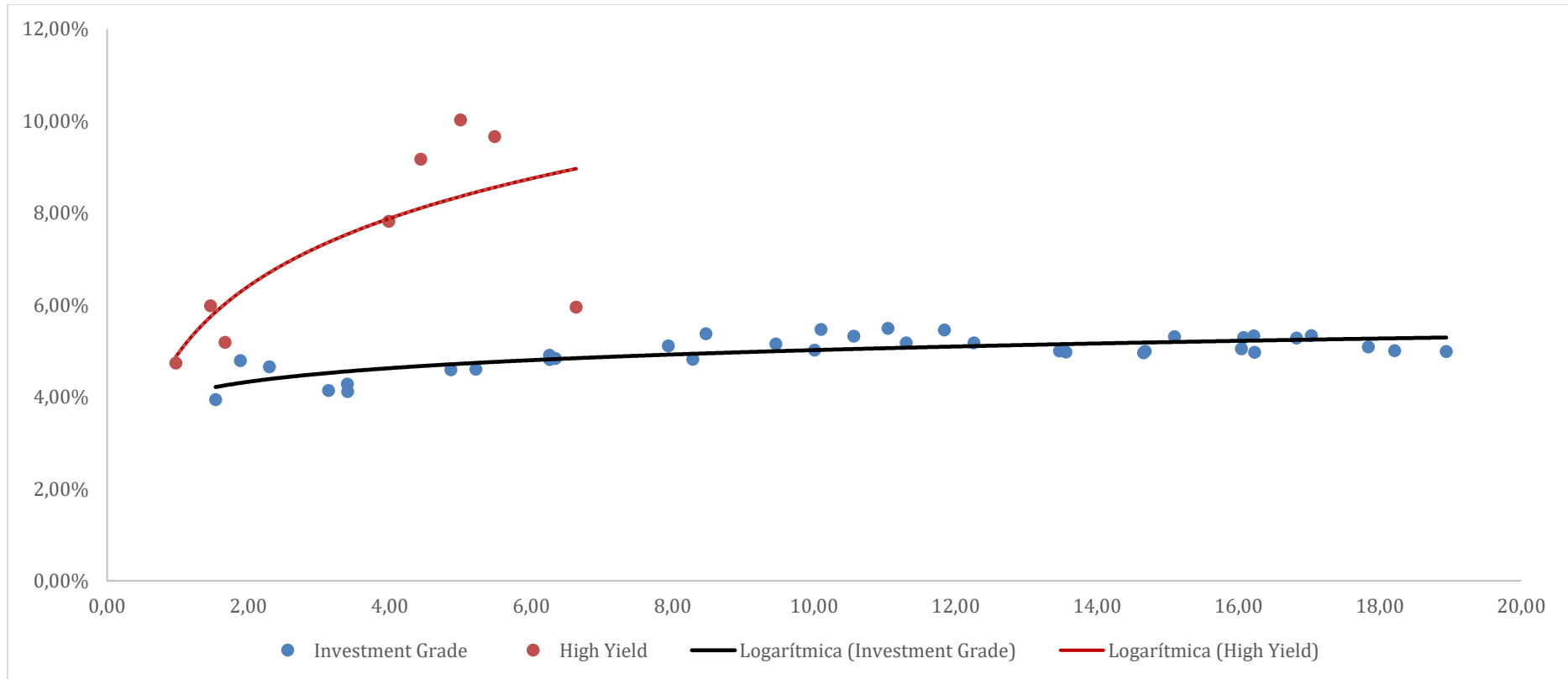


## Curvas de tasas Sector Industrial Estados Unidos



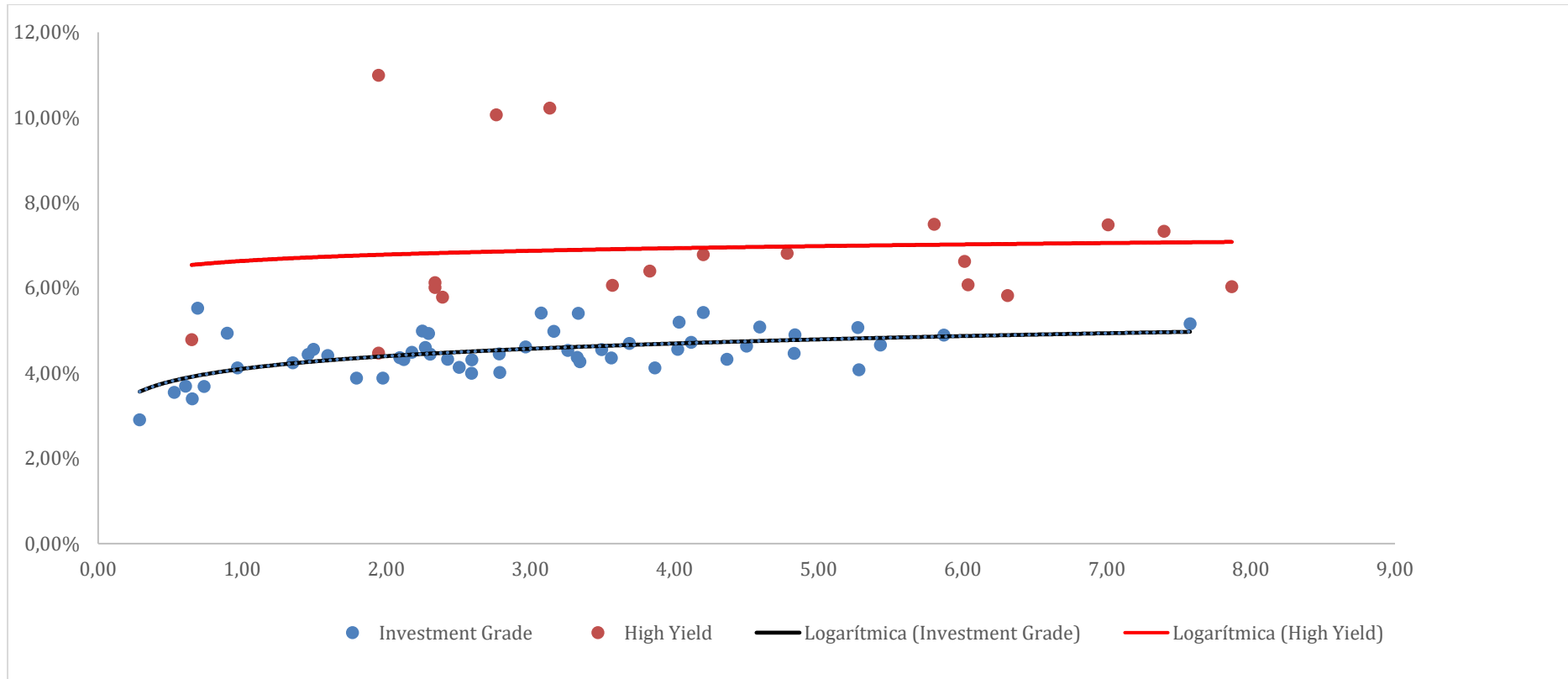
TARALLO S.A. ALyC y AN Propio N° 198 de CNV  
Corrientes 730 Piso 4 Oficina A – S2000CTT – Rosario – Argentina

## Curvas de tasas Sector Telecomunicaciones Estados Unidos



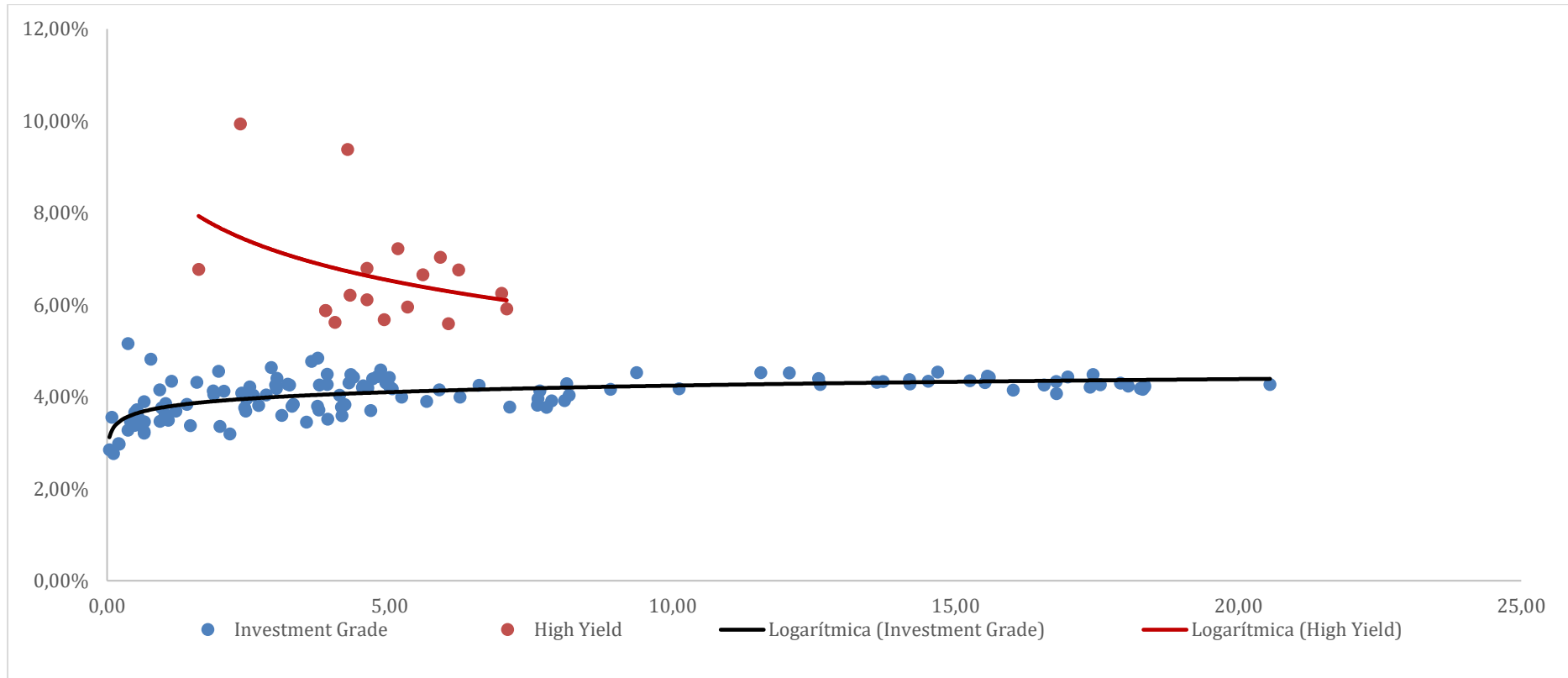
TARALLO S.A. ALyC y AN Propio N° 198 de CNV  
 Corrientes 730 Piso 4 Oficina A – S2000CTT – Rosario – Argentina

## Curvas de tasas Sector Real Estate Estados Unidos



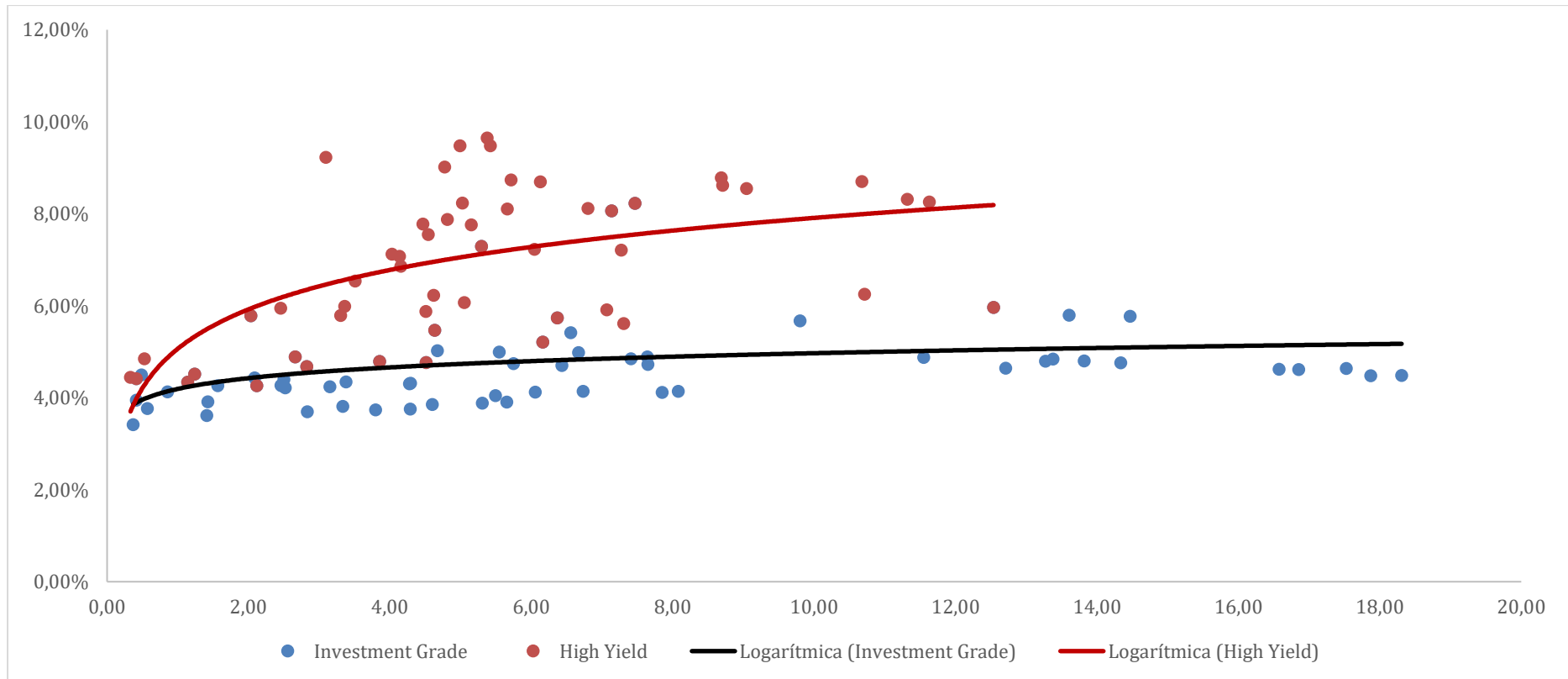
TARALLO S.A. ALyC y AN Propio N° 198 de CNV  
 Corrientes 730 Piso 4 Oficina A – S2000CTT – Rosario – Argentina

## Curvas de tasas Sector Consumo Básico Estados Unidos



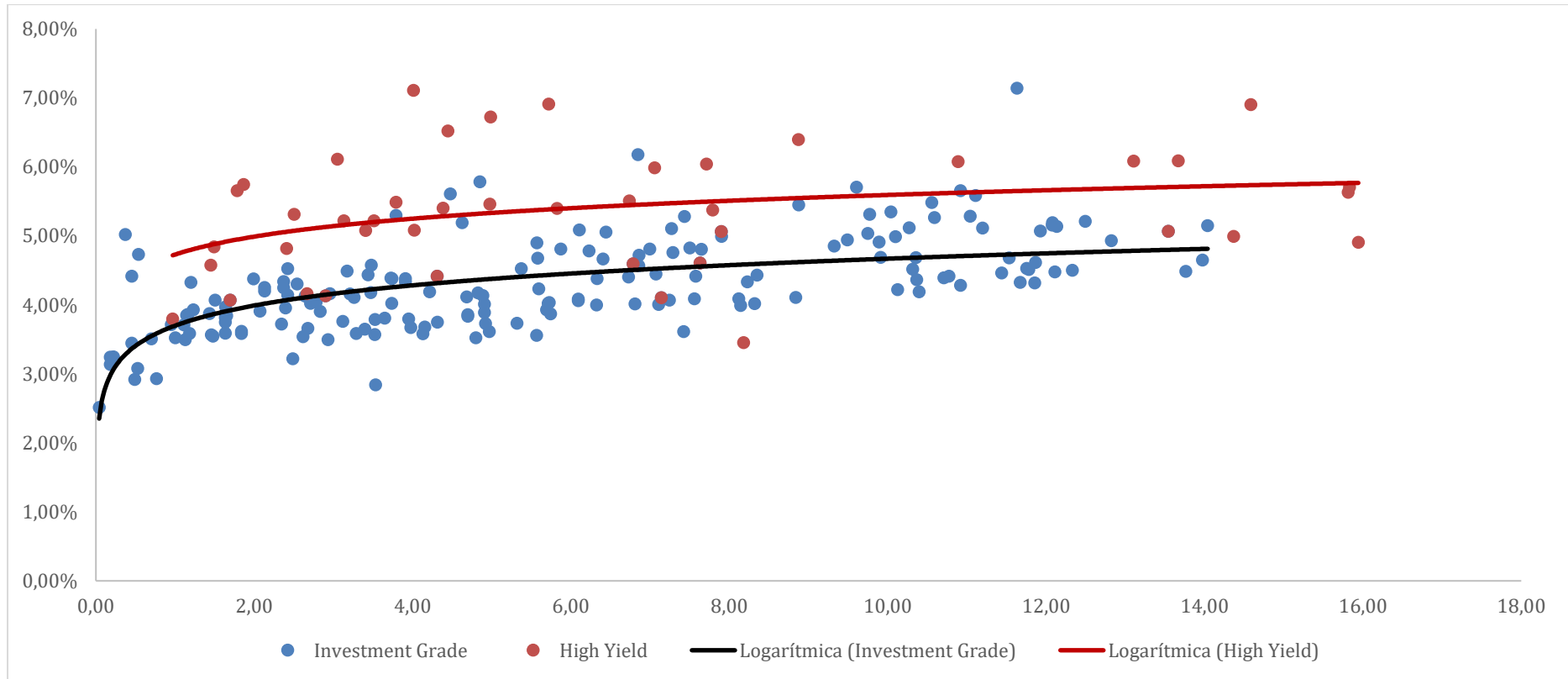
TARALLO S.A. ALyC y AN Propio N° 198 de CNV  
Corrientes 730 Piso 4 Oficina A – S2000CTT – Rosario – Argentina

## Curvas de tasas Sector Consumo Discrecional Estados Unidos



TARALLO S.A. ALyC y AN Propio N° 198 de CNV  
Corrientes 730 Piso 4 Oficina A – S2000CTT – Rosario – Argentina

## Curvas de tasas Sector Salud Estados Unidos



TARALLO S.A. ALyC y AN Propio N° 198 de CNV  
Corrientes 730 Piso 4 Oficina A – S2000CTT – Rosario – Argentina

## Bonos Corporativos en Estados Unidos, Europa y China

### Bonos corporativos Investment Grade de Estados Unidos en USD.

Variación interanual IPC EE.UU.	8,50% (*)
Último anuncio	10/8/2022

Emisión	País	Emisor	Volumen en circulación (USD)	Valor nominal / Monto mínimo de negociación	ISIN	Rentabilidad Indicativa (%)	Duración en años
HF Sinclair, 2.625% 1oct2023, USD	Estados Unidos	HF Sinclair	59.652.000	2.000	US436106AB48	6,178	1,05
Broadcom Inc, 3.625% 15oct2024, USD	Estados Unidos	Broadcom Inc	2.015.000	2.000	USU1109MAD84	7,826	2,00
Stanley Black & Decker, 4% 15mar2060, USD	Estados Unidos	Stanley Black & Decker	750.000.000	2.000	US854502AM31	7,542	2,36
Aircastle, 5.25% 11aug2025, USD	Estados Unidos	Aircastle	650.000.000	2.000	USG0129KAF15	6,783	2,72
Owl Rock Capital, 3.4% 15jul2026, USD	Estados Unidos	Owl Rock Capital	1.000.000.000	2.000	US69121KAE47	6,552	3,58
First Industrial, 7.15% 15may2027, USD	Estados Unidos	First Industrial	6.070.000	1.000	US32055RAB33	6,199	3,96
JBS USA Lux, 6.75% 15feb2028, USD	Estados Unidos	JBS USA Lux	138.724.000	2.000	USL56590AA73	6,111	4,60
American International Group (AIG), 5.75% 1apr2048, USD	Estados Unidos	American International Group (AIG)	750.000.000	2.000	US026874DM66	6,720	4,66
Ares Capital, 2.875% 15jun2028, USD	Estados Unidos	Ares Capital	1.250.000.000	1.000	US04010LBB80	6,437	5,22
Ally Financial, 8% 1nov2031, USD	Estados Unidos	Ally Financial	965.540.000	1.000	US370425RZ53	6,555	6,56
Continental Resources, 5.75% 15jan2031, USD	Estados Unidos	Continental Resources	1.500.000.000	2.000	USU21180AG60	6,199	6,60

TARALLO S.A. ALyC y AN Propio N° 198 de CNV  
Corrientes 730 Piso 4 Oficina A – S2000CTT – Rosario – Argentina

Viatis, 2.7% 22jun2030, USD	Estados Unidos	Viatis	500.000	2.000	USU9156BAD74	6,178	6,84
PulteGroup, 7.875% 15jun2032, USD	Estados Unidos	PulteGroup	300.000.000	1.000	US745867AM30	6,287	6,98
Omega Healthcare Investors, 3.375% 1feb2031, USD	Estados Unidos	Omega Healthcare Investors	700.000.000	2.000	US681936BM17	6,284	7,14
Prudential Financial, 5.125% 1mar2052, USD	Estados Unidos	Prudential Financial	1.000.000.000	2.000	US744320BJ04	6,234	7,15
Celanese US Holdings, 6.379% 15jul2032, USD	Estados Unidos	Celanese US Holdings	1.000.000.000	2.000	US15089QAP90	6,421	7,32
Hess, 7.125% 15mar2033, USD	Estados Unidos	Hess	539.805.000	1.000	US023551AM66	6,086	7,40
General Motors, 5.6% 15oct2032, USD	Estados Unidos	General Motors	1.250.000.000	2.000	US37045VAZ31	6,120	7,68
Kinder Morgan EP, 7.3% 15aug2033, USD	Estados Unidos	Kinder Morgan EP	500.000.000	1.000	US494550AQ90	6,000	7,78



## Bonos corporativos High Yield de Estados Unidos en USD.

Variación interanual IPC EE.UU.	8,50% (*)
Último anuncio	10/8/2022

Emisión	País	Emisor	Volumen en circulación (USD)	Valor nominal / Monto mínimo de negociación	ISIN	Rentabilidad Indicativa (%)	Duración en años
Pitney Bowes, 4.625% 15mar2024, USD	Estados Unidos	Pitney Bowes	375.000.000	2.000	US724479AJ97	8,886	1,45
Enova International, 8.5% 1sep2024, USD	Estados Unidos	Enova International	250.000.000	2.000	USU29298AB91	10,664	1,78
Uniti Group, 7.875% 15feb2025, USD	Estados Unidos	Uniti Group	2.250.000.000	2.000	USU91473AA32	8,047	2,24
Exterran Energy Solutions, 8.125% 1may2025, USD	Estados Unidos	Exterran Energy Solutions	375.000.000	2.000	US30227KAE91	9,280	2,35
Delek Logistics Partners, 6.75% 15may2025, USD	Estados Unidos	Delek Logistics Partners	249.925.000	2.000	US24665FAB85	8,149	2,44
Trinseo Materials Operating S. C. A., 5.375% 1sep2025, USD	Estados Unidos	Trinseo Materials Operating S. C. A.	500.000.000	2.000	USL9339WAD13	10,870	2,70
New Residential Investment, 6.25% 15oct2025, USD	Estados Unidos	Rithm Capital	550.000.000	2.000	USU65228AA34	10,060	2,76
Gates Global, 6.25% 15jan2026, USD	Estados Unidos	Gates Global	568.000.000	2.000	USU3701LAA45	8,085	3,02
USA Compression Partners, 6.875% 1apr2026, USD	Estados Unidos	USA Compression Partners	725.000.000	2.000	US91740PAC23	9,050	3,09
Mativ Holdings, 6.875% 1oct2026, USD	Estados Unidos	Mativ Holdings	350.000.000	2.000	USU8068MAA81	9,976	3,45
Fortress Transportation and Infrastructure Investors, 9.75% 1aug2027, USD	Estados Unidos	Fortress Transportation and Infrastructure	400.000.000	2.000	USU3458LAG69	9,637	3,95

TARALLO S.A. ALyC y AN Propio N° 198 de CNV  
Corrientes 730 Piso 4 Oficina A – S2000CTT – Rosario – Argentina

		Investors					
Global Partners, 7% 1aug2027, USD	Estados Unidos	Global Partners	400.000.000	2.000	US37954FAG90	8,285	4,15
Ashton Woods USA, 6.625% 15jan2028, USD	Estados Unidos	Ashton Woods USA	250.000.000	2.000	USU04537AF00	8,944	4,46
Pike, 5.5% 1sep2028, USD	Estados Unidos	Pike	725.000.000	2.000	USU72064AA37	8,893	4,88
Xerox Holdings Corporation, 5.5% 15aug2028, USD	Estados Unidos	Xerox Holdings Corporation	750.000.000	2.000	USU98401AB58	8,291	5,01
Emergent Biosolutions, 3.875% 15aug2028, USD	Estados Unidos	Emergent Biosolutions	450.000.000	2.000	USU29136AA31	10,535	5,16
Madison IAQ, 5.875% 30jun2029, USD	Estados Unidos	Madison IAQ	1.035.000.000	2.000	USU5561TAB99	9,807	5,44
Victoria's Secret, 4.625% 15jul2029, USD	Estados Unidos	Victoria's Secret	600.000.000	2.000	USU9223QAA95	8,735	5,71
Ziprecruiter, 5% 15jan2030, USD	Estados Unidos	Ziprecruiter	550.000.000	2.000	USU9895LAA71	8,073	6,01

## Bonos corporativos Investment Grade de Europa en EUR.

Variación interanual IPC U.E.	9,10% (*)
Último anuncio	31/8/2022

Emisión	País	Emisor	Volumen en circulación (EUR)	Valor nominal / Monto mínimo de negociación	ISIN	Rentabilidad Indicativa (%)	Duración en años
Anheuser-Busch InBev, 1.125% 1jul2027, EUR	Belgica	Anheuser-Busch InBev	1.250.000.000	1.000	BE6312821612	2,797	4,72
BASF, 0.875% 15nov2027, EUR	Alemania	BASF	1.000.000.000	1.000	XS1718418103	2,981	5,07
BMW, 1% 22may2028, EUR	Alemania	BMW	750.000.000	1.000	XS2447564332	2,690	5,57
BPCE, 1% 1apr2025, EUR (2019-27)	Francia	BPCE	1.050.000.000	1.000	FR0013412343	2,925	2,56
Commerzbank, 0.1% 11sep2025, EUR (973)	Alemania	Commerzbank	750.000.000	1.000	DE000CB0HRY3	2,855	3,03
Continental, 0.375% 27jun2025, EUR	Alemania	Continental	600.000.000	1.000	XS2056430874	2,661	2,81
Dekabank, 0.47% 25oct2027, EUR	Alemania	Dekabank	50.000.000	1.000	DE000DK0T0F5	2,924	5,08
DZ Bank, 0.75% 12feb2027, EUR (A834)	Alemania	DZ Bank	50.000.000	1.000	DE000DG4UDF1	2,632	4,37
E.ON, 0.1% 19dec2028, EUR	Alemania	E.ON	600.000.000	1.000	XS2288948859	3,190	6,28
Erste Group, 0.3% 5aug2027, EUR	Austria	Erste Group	50.000.000	1.000	AT0000A28KP3	3,582	4,90
Fresenius Medical Care, 0.625% 30nov2026, EUR	Alemania	Fresenius Medical Care	600.000.000	1.000	XS2084497705	3,262	4,19
HeidelbergCement, 1.125% 1dec2027, EUR	Alemania	HeidelbergCement	750.000.000	1.000	XS2018637327	3,295	5,08
Instituto de Credito Oficial, 4.55% 15sep2031, EUR (477)	España	Instituto de Credito Oficial	50.000.000	1.000	XS1453496306	2,725	7,44

TARALLO S.A. ALyC y AN Propio N° 198 de CNV  
Corrientes 730 Piso 4 Oficina A – S2000CTT – Rosario – Argentina

Lanxess AG, 0% 8sep2027, EUR (2191D)	Alemania	Lanxess AG	500.000.000	1.000	XS2383886947	3,506	5,02
Mercedes-Benz Group, 0.75% 10sep2030, EUR (92)	Alemania	Mercedes-Benz Group	1.000.000.000	1.000	DE000A289QR9	2,849	7,74
Nestle S.A., 1.5% 1apr2030, EUR	Suiza	Nestle S.A.	1.000.000.000	1.000	XS2148390755	2,599	7,17
RCI Banque, 0.5% 14jul2025, EUR (329)	Francia	RCI Banque	750.000.000	1.000	FR0014007KL5	3,717	2,86
UBS Group, 0.25% 5nov2028, EUR	Suiza	UBS Group	1.500.000.000	1.000	CH0576402181	3,649	5,14
Volkswagen Bank, 1.25% 15dec2025, EUR	Alemania	Volkswagen Bank	500.000.000	1.000	XS1734548644	2,988	3,22

## Bonos corporativos High Yield de Europa en EUR.

Variación interanual IPC U.E.	9,10% (*)
Último anuncio	31/8/2022

Emisión	País	Emisor	Volumen en circulación (EUR)	Valor nominal / Monto mínimo de negociación	ISIN	Rentabilidad Indicativa (%)	Duración en años
Tendam Brands, 5% 15sep2024, EUR	España	Tendam Brands	275.000.000	100.000	XS1681770464	7,730	1,93
IM Group, 6.625% 1mar2025, EUR	Francia	IM Group	200.000.000	100.000	XS2114146181	8,189	2,24
Deutsche Lufthansa, 2.875% 11feb2025, EUR	Alemania	Deutsche Lufthansa	750.000.000	100.000	XS2296201424	6,712	2,36
Altice France (SFR Group), 2.125% 15feb2025, EUR	Francia	Altice France (SFR Group)	500.000.000	100.000	XS2110799751	6,539	2,41
International Airlines Group, 2.75% 25mar2025, EUR	España	International Airlines Group	500.000.000	100.000	XS2322423455	8,045	2,48
Grifols, 3.2% 1may2025, EUR	España	Grifols	1.000.000.000	100.000	XS1598757760	7,113	2,51
International Design Group, 6.5% 15nov2025, EUR	Italia	International Design Group	400.000.000	100.000	XS1908248963	8,987	2,84
National Bank of Greece, 2.75% 8oct2026, EUR	Grecia	National Bank of Greece	500.000.000	100.000	XS2237982769	6,254	2,94
Progroup AG, 3% 31mar2026, EUR	Alemania	Progroup AG	600.000.000	1.000	DE000A2G8WA3	7,776	3,31
Techem Verwaltungsgesellschaft 674, 6% 30jul2026, EUR	Alemania	Techem Verwaltungsgesellschaft 674	363.900.000	100.000	XS1859258383	8,040	3,47
Ontex Group, 3.5% 15jul2026, EUR	Belgica	Ontex Group	580.000.000	1.000	BE6329443962	8,239	3,57
Elior Group, 3.75% 15jul2026, EUR	Francia	Elior Group			XS2360381730	8,604	3,60

TARALLO S.A. ALyC y AN Propio N° 198 de CNV  
Corrientes 730 Piso 4 Oficina A – S2000CTT – Rosario – Argentina

			550.000.000	100.000			
Marcolin, 6.125% 15nov2026, EUR	Italia	Marcolin	350.000.000	100.000	XS2346563500	8,762	3,63
Ibercaja Banco, 2.75% 23jul2030, EUR	España	Ibercaja Banco	500.000.000	100.000	ES0244251015	7,227	3,72
Kapla Holding, 3.375% 15dec2019, EUR	Francia	Kapla Holding	460.000.000	100.000	XS2010034077	7,032	3,98
Intrum, 3% 15sep2027, EUR	Suecia	Intrum	850.000.000	100.000	XS2052216111	7,451	4,60
Renault, 1.125% 4oct2027, EUR (55)	Francia	Renault	500.000.000	100.000	FR0013451416	6,335	4,90
Dometic Group, 2% 29sep2028, EUR	Suecia	Dometic Group	300.000.000	100.000	XS2391403354	6,553	5,61
UPC Holding, 3.875% 15jun2029, EUR	Países Bajos	UPC Holding	337.854.000	100.000	XS1629969327	6,612	5,87
Telecom Italia (TIM), 1.625% 18jan2029, EUR	Italia	Telecom Italia (TIM)	1.000.000.000	100.000	XS2288109676	6,270	6,00

## Bonos corporativos Investment Grade de China en CNY.

Variación interanual IPC China	2,70% (*)
Último anuncio	10/8/2022

Emisión	País	Emisor	Volumen en circulación (CNY)	Valor nominal / Monto mínimo de negociación	ISIN	Rentabilidad Indicativa (%)	Duración en años
China Huarong Financial Leasing, 3.75% 23jul2023, CNY	China	China Huarong Financial Leasing	3.000.000.000	100,000000	CND10003GPM3	6,990	0,89
Bank of Shanghai, 5.35% 7dec2027, CNY	China	Bank of Shanghai	5.000.000.000	100,000000	CND100006D19	5,131	4,56
China Guangfa Bank, 5.6% 28dec2027, CNY	China	China Guangfa Bank	4.500.000.000	100,000000	CND100006G81	5,321	4,59
China Merchants Bank, 5.2% 28dec2027, CNY	China	China Merchants Bank	11.700.000.000	100,000000	CND100008CV2	4,953	4,64
PICC Life Insurance, 5.05% 18may2028, CNY	China	PICC Life Insurance	12.000.000.000	100,000000	CND100010H84	4,615	5,05
China Zheshang Bank, 4.8% 15jun2028, CNY	China	China Zheshang Bank	15.000.000.000	100,000000	CND100010YV2	4,384	5,16
China Pacific Property Insurance, 4.99% 27jul2028, CNY	China	China Pacific Property Insurance	5.000.000.000	100,000000	CND1000172H3	4,502	5,25
China Great Wall Asset Management, 4.59% 1apr2029, CNY	China	China Great Wall Asset Management	5.000.000.000	100,000000	CND100025NZ4	4,060	5,75
Agricultural Bank of China, 4.28% 19mar2029, CNY	China	Agricultural Bank of China	50.000.000.000	100,000000	CND1000243K6	3,729	5,76
ICBC, 4.4% 26apr2029, CNY	China	ICBC	45.000.000.000	100,000000	CND100027K07	3,791	5,85
Chongqing Rural Commercial Bank, 4.6% 14jun2029, CNY	China	Chongqing Rural Commercial Bank	5.000.000.000	100,000000	CND10002CGY8	3,930	5,95
Bank of Jiangsu, 4.18% 27sep2029,	China	Bank of Jiangsu	20.000.000.000	100,000000	CND10002HF43	3,605	6,06

TARALLO S.A. ALyC y AN Propio N° 198 de CNV  
Corrientes 730 Piso 4 Oficina A – S2000CTT – Rosario – Argentina

CNY							
Bank of China, 4.01% 22nov2029, CNY	China	Bank of China	30.000.000.000	100,000000	CND10002HWM9	3,451	6,25
China Exim Bank, 3.87% 19dec2029, CNY	China	China Exim Bank	30.000.000.000	100,000000	CND10002JXJ9	3,390	6,36
China Cinda Asset Management, 3.9% 20mar2030, CNY	China	China Cinda Asset Management	10.000.000.000	100,000000	CND100034099	3,441	6,60
Ping An Life Insurance Company Of China, 3.58% 1apr2030, CNY	China	Ping An Life Insurance Company Of China	20.000.000.000	100,000000	CND100031K27	3,266	6,70
Shanghai Pudong Development Bank, 3.87% 3aug2030, CNY	China	Shanghai Pudong Development Bank	32.000.000.000	100,000000	CND10003HJD3	3,368	6,98
CITIC Bank Corporation, 3.87% 14aug2030, CNY	China	CITIC Bank Corporation	40.000.000.000	100,000000	CND10003KFL8	3,369	7,01
CBHB, 4.4% 19jan2031, CNY	China	CBHB	9.000.000.000	100,000000	CND100042L07	4,272	7,02



## Bonos corporativos High Yield de China en CNY.

Variación interanual IPC China	2,70% (*)
Último anuncio	10/8/2022

Emisión	País	Emisor	Volumen en circulación (CNY)	Valor nominal / Monto mínimo de negociación	ISIN	Rentabilidad Indicativa (%)	Duración en años
Redco Properties Group, 10.5% 6jan2023, CNY	China	Redco Properties Group	600.000.000	1.000.000	XS2360310473	5 199,912	0,35
Zhenro Properties Group, 8% 6mar2023, CNY	China	Zhenro Properties Group	1.589.980.000	1.000.000	XS2449193320	4 804,878	0,44
Seazen Holdings, 7% 26mar2023, CNY	China	Seazen Holdings	800.000.000	100	CND10001KXD2	26,963	0,57
Zhongyuan Asset Management, 3.9% 30mar2023, CNY	China	Zhongyuan Asset Management	500.000.000	100	CND100033ZC1	3,258	0,58
Lanzhou Construction Investment (Holding) Group, 4.92% 17apr2023, CNY	China	Lanzhou Construction Investment (Holding) Group	750.000.000	100	CND100034W46	21,184	0,63
Henan Zhongyuan Financial Holding, 4.5% 27apr2023, CNY	China	Henan Zhongyuan Financial Holding	500.000.000	100	CND100035KD6	5,419	0,65
Gemdale, 3.3% 5jun2023, CNY	China	Gemdale	2.000.000.000	100	CND100039569	13,953	0,76
Yichang High-tech Investment Development, 3.74% 21jul2023, CNY	China	Yichang High-tech Investment Development	800.000.000	100	CND10000B0J6	515,460	0,89
Wens Foodstuffs Group, 4% 11aug2023, CNY	China	Wens Foodstuffs Group	900.000.000	100	CND10003KPJ1	3,161	0,95
CIFI Holdings (Group), 5.85% 19aug2023, CNY	China	CIFI Holdings (Group)	1.200.000.000	1.000.000	XS2218700008	29,635	0,95
Kunming Industrial	China	Kunming Industrial			CND10003V985	6,341	1,11

TARALLO S.A. ALyC y AN Propio N° 198 de CNV  
Corrientes 730 Piso 4 Oficina A – S2000CTT – Rosario – Argentina

Development&Investment, 5.5% 29oct2023, CNY		Development&Investment	1.000.000.000	100			
Mianyang Investment, 3.76% 17apr2025, CNY	China	Mianyang Investment	1.000.000.000	100	CND100034X86	3,534	2,52
Huai An Traffic Holding, 3.5% 17apr2025, CNY	China	Huai An Traffic Holding	1.000.000.000	100	CND100034SG5	3,201	2,53
Urumqi Gaoxin Investment and Development Group, 4.03% 23sep2025, CNY	China	Urumqi Gaoxin Investment and Development Group	500.000.000	100	CND10003RTH2	3,394	2,84
Shangrao City Construction Investment & Development Group, 4.97% 29jul2027, CNY	China	Shangrao City Construction Investment & Development Group	1.000.000.000	100	CND10003HJ14	4,133	4,47
Bank of Suzhou, 4.62% 7aug2030, CNY	China	Bank of Suzhou	4.500.000.000	100	CND10003J923	3,850	6,84
Shandong Energy Group, 4.48% 28aug2030, CNY	China	Shandong Energy Group	1.000.000.000	100	CND10003L6H2	3,756	6,92

(\*) Las tablas y gráficos son de elaboración propia en base a la información de la base de datos de mercado al 31/08/22. Este informe tiene el mero propósito de brindar información, por lo que no constituye ni una oferta ni una recomendación de compra o venta de los instrumentos financieros en él mencionado.

Fuente Variación IPC:

EE.UU.: <https://es.investing.com/economic-calendar/cpi-733>

U.E.: <https://es.investing.com/economic-calendar/cpi-68>

China: <https://es.investing.com/economic-calendar/chinese-cpi-459g>