

Informe renta fija a nivel mundial (*)

Fecha 02/06/2022

Índice

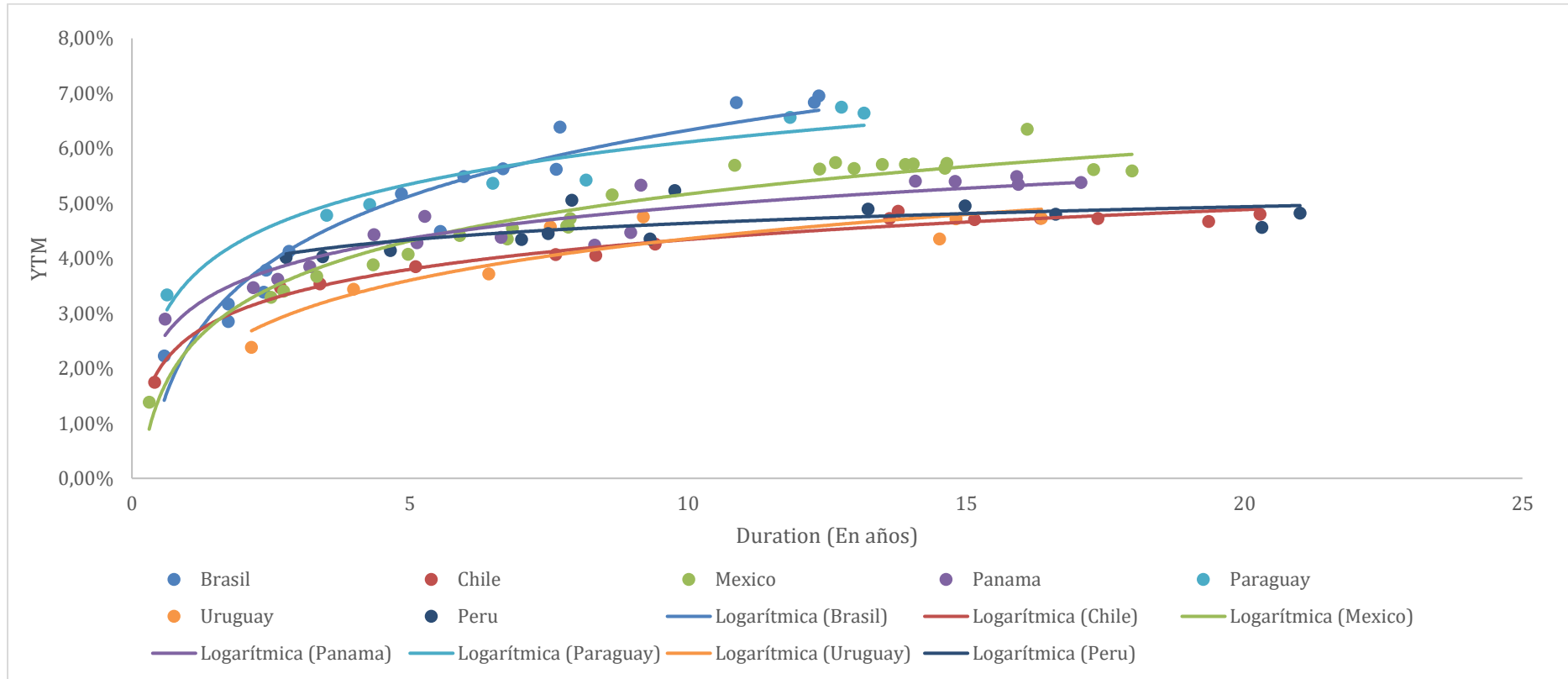
Curvas de tasas soberanas.....	3
Curvas de tasas soberanas de América Latina en USD.....	3
Curvas de tasas soberanas de Estados Unidos.....	4
Curvas de tasas soberanas países europeos en USD.....	5
Curvas de tasas soberanas países asiáticos, excluyendo a Japón, en USD.....	6
Curvas de tasas soberanas países desarrollados, excluyendo Europa y Estados Unidos, en USD.....	7
Curvas de tasas por sector en Estados Unidos	8
Curvas de tasas Sector Financiero Estados Unidos.....	8
Curvas de tasas Sector Industrial Estados Unidos.....	9
Curvas de tasas Sector Telecomunicaciones Estados Unidos.....	10
Curvas de tasas Sector Real Estate Estados Unidos.....	11
Curvas de tasas Sector Consumo Básico Estados Unidos	12

TARALLO S.A. ALyC y AN Propio N° 198 de CNV
Córdoba 1015 Piso 2 Oficina 4 (Victoria Mall) – S2000AWM – Rosario – Argentina

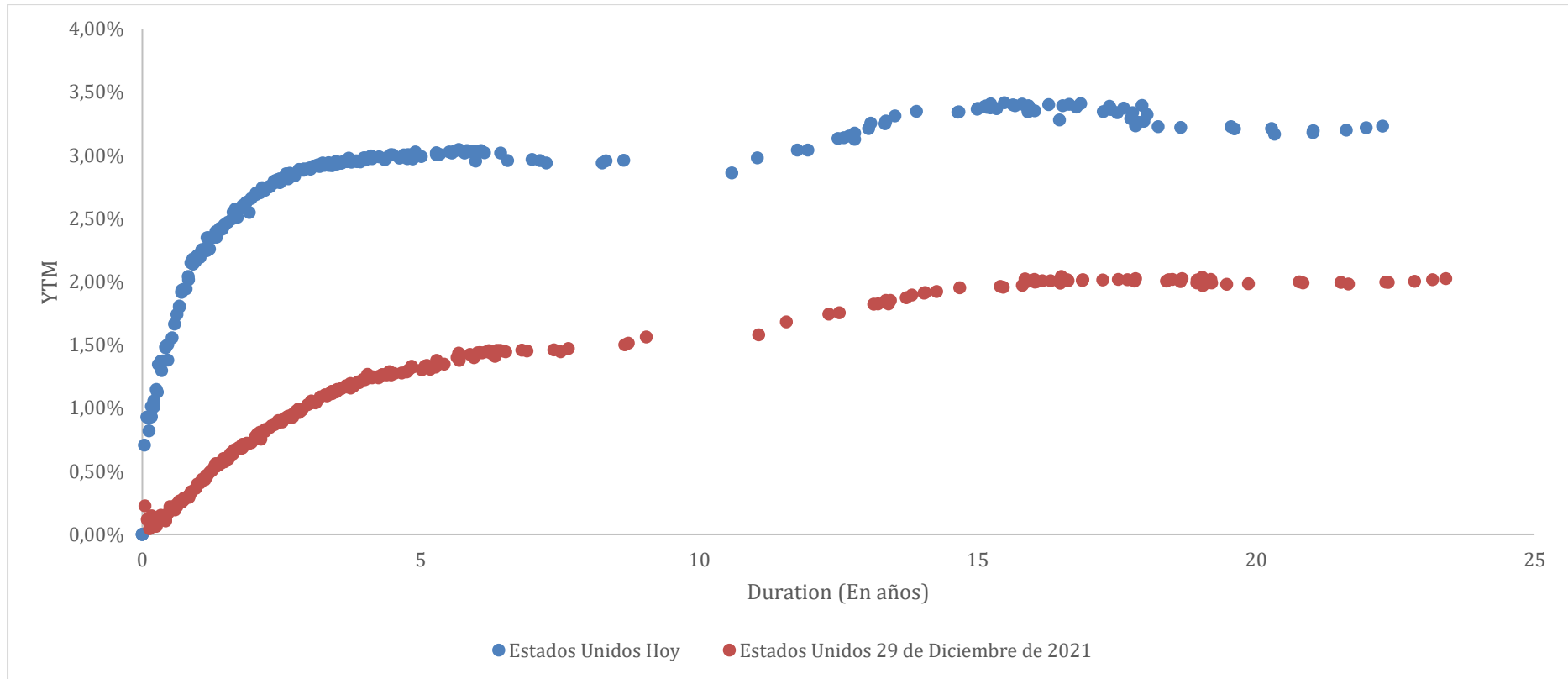
Curvas de tasas Sector Consumo Discrecional Estados Unidos.....	13
Curvas de tasas Sector Salud Estados Unidos	14
Bonos Corporativos en Estados Unidos, Europa y China.....	15
Bonos corporativos Investment Grade de Estados Unidos en USD.	15
Bonos corporativos High Yield de Estados Unidos en USD.	17
Bonos corporativos Investment Grade de Europa en EUR.....	19
Bonos corporativos High Yield de Europa en EUR.....	21
Bonos corporativos Investment Grade de China en CNY.....	23
Bonos corporativos High Yield de China en CNY.....	25

Curvas de tasas soberanas

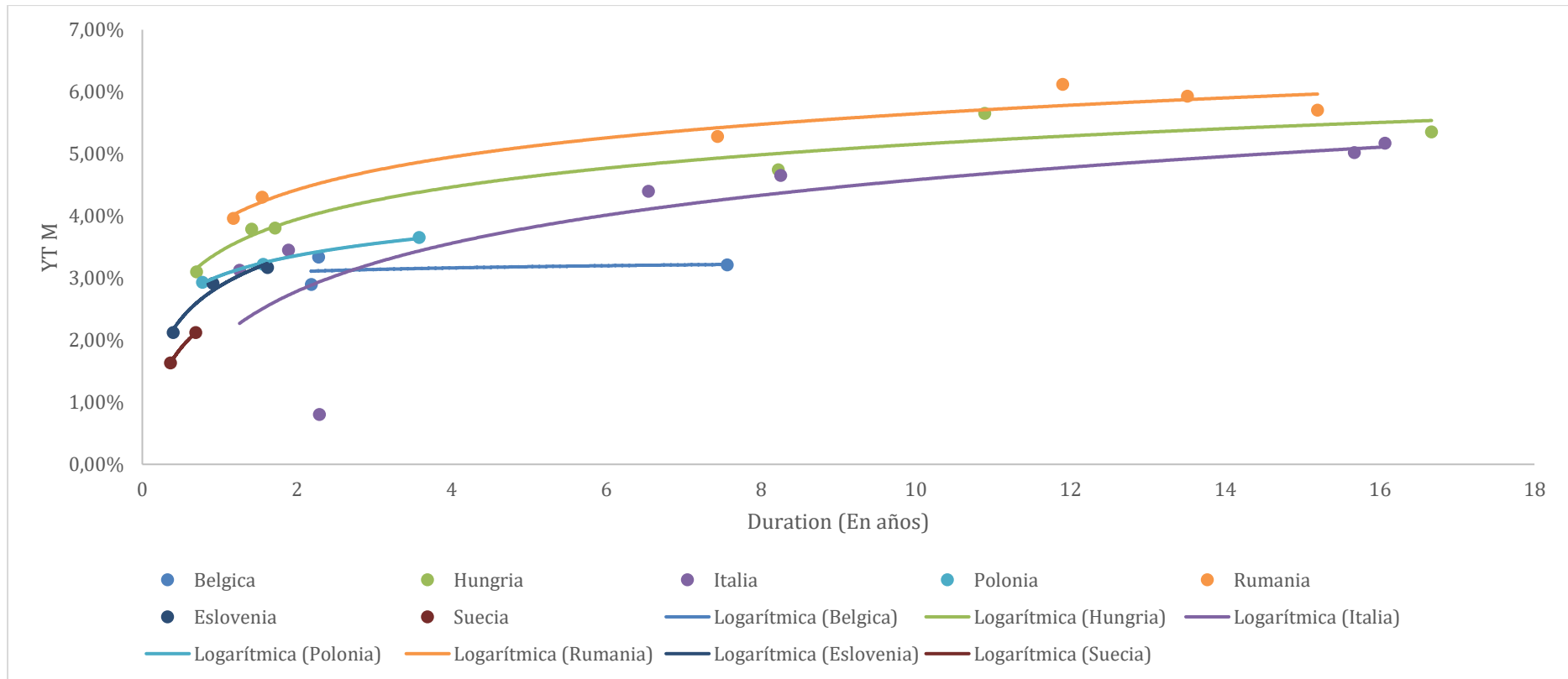
Curvas de tasas soberanas de América Latina en USD



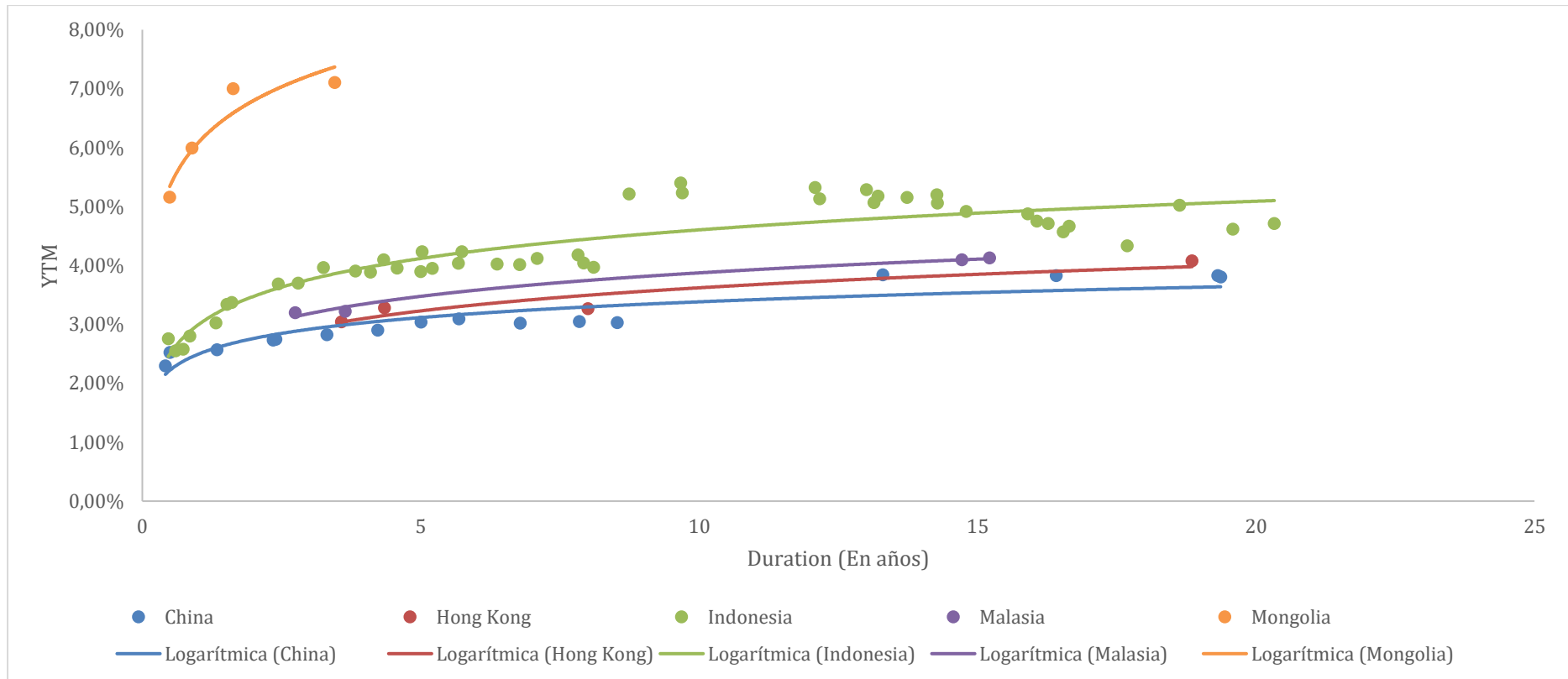
Curvas de tasas soberanas de Estados Unidos



Curvas de tasas soberanas países europeos en USD

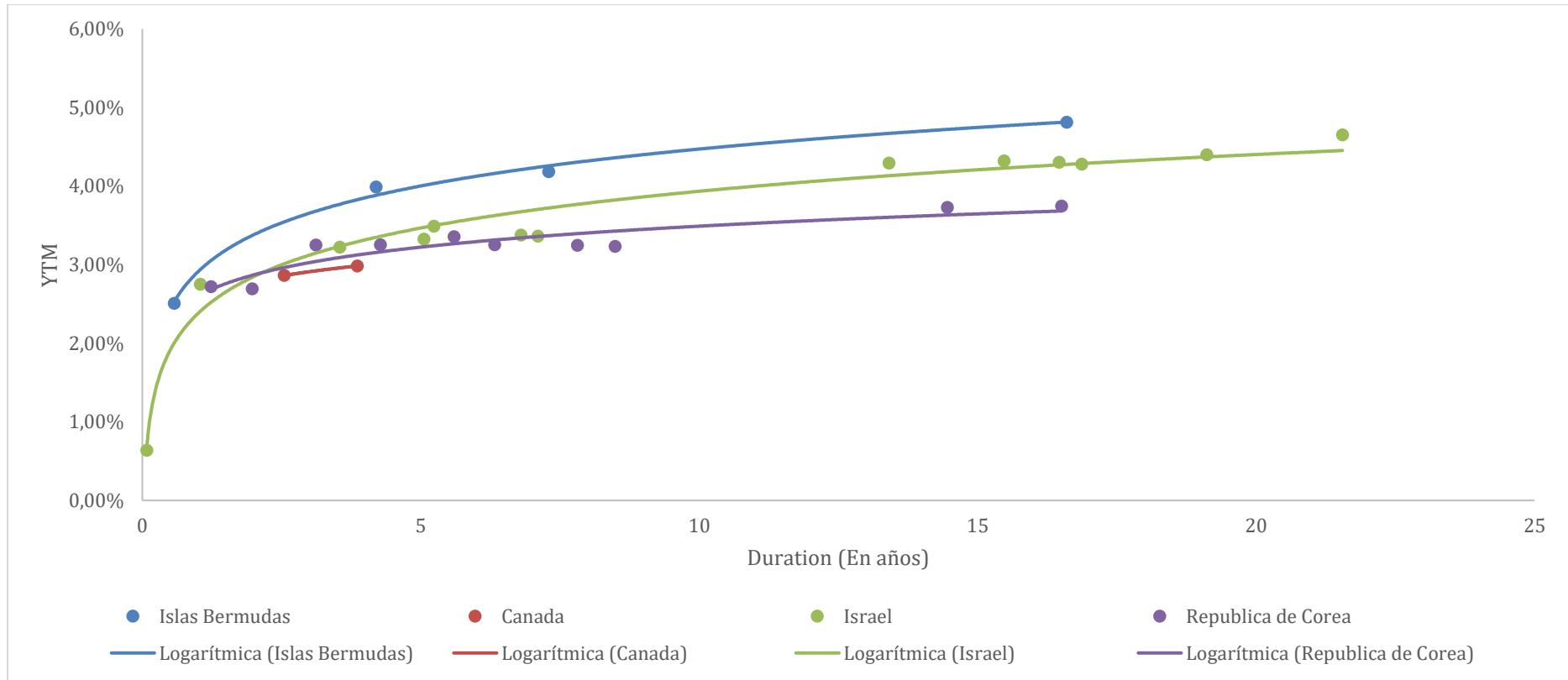


Curvas de tasas soberanas países asiáticos, excluyendo a Japón, en USD



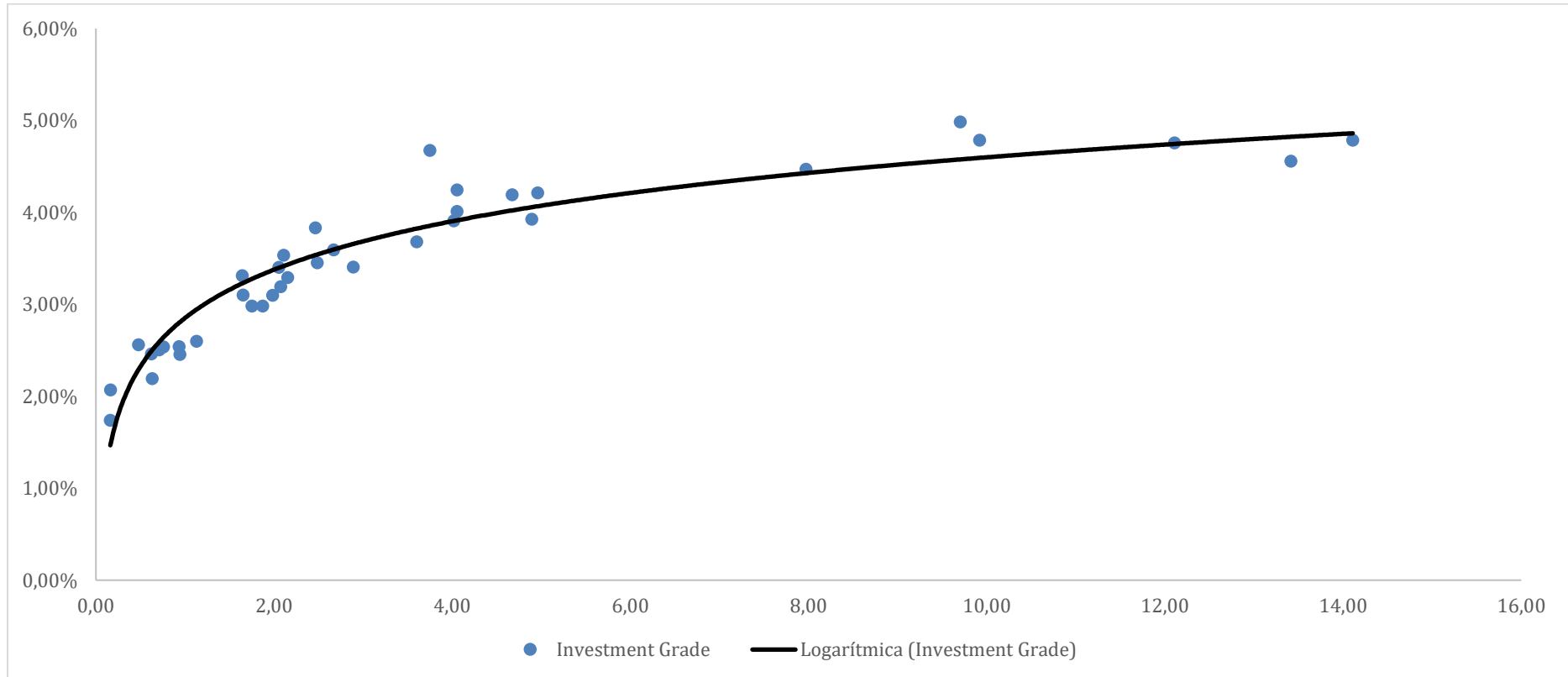
TARALLO S.A. ALyC y AN Propio N° 198 de CNV
Córdoba 1015 Piso 2 Oficina 4 (Victoria Mall) – S2000AWM – Rosario – Argentina

Curvas de tasas soberanas países desarrollados, excluyendo Europa y Estados Unidos, en USD



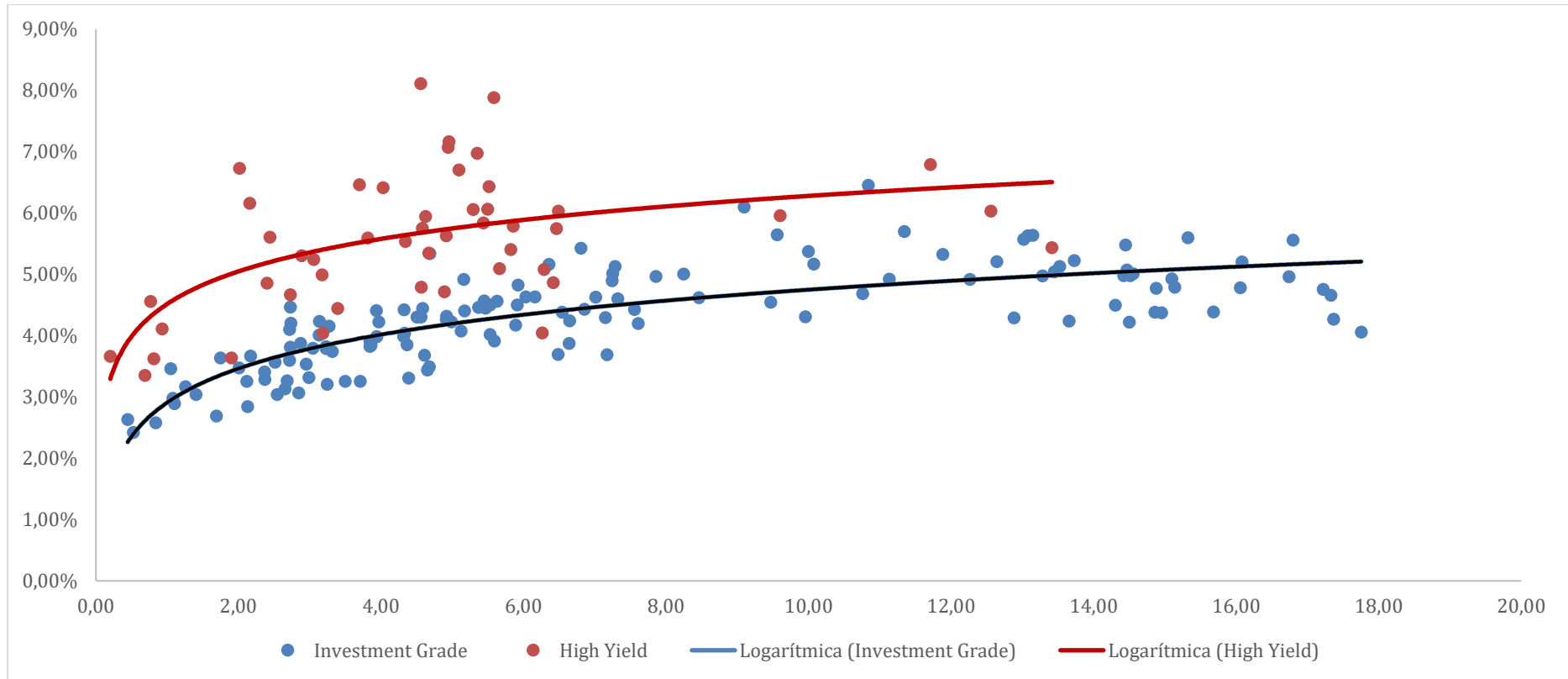
Curvas de tasas por sector en Estados Unidos

Curvas de tasas Sector Financiero Estados Unidos



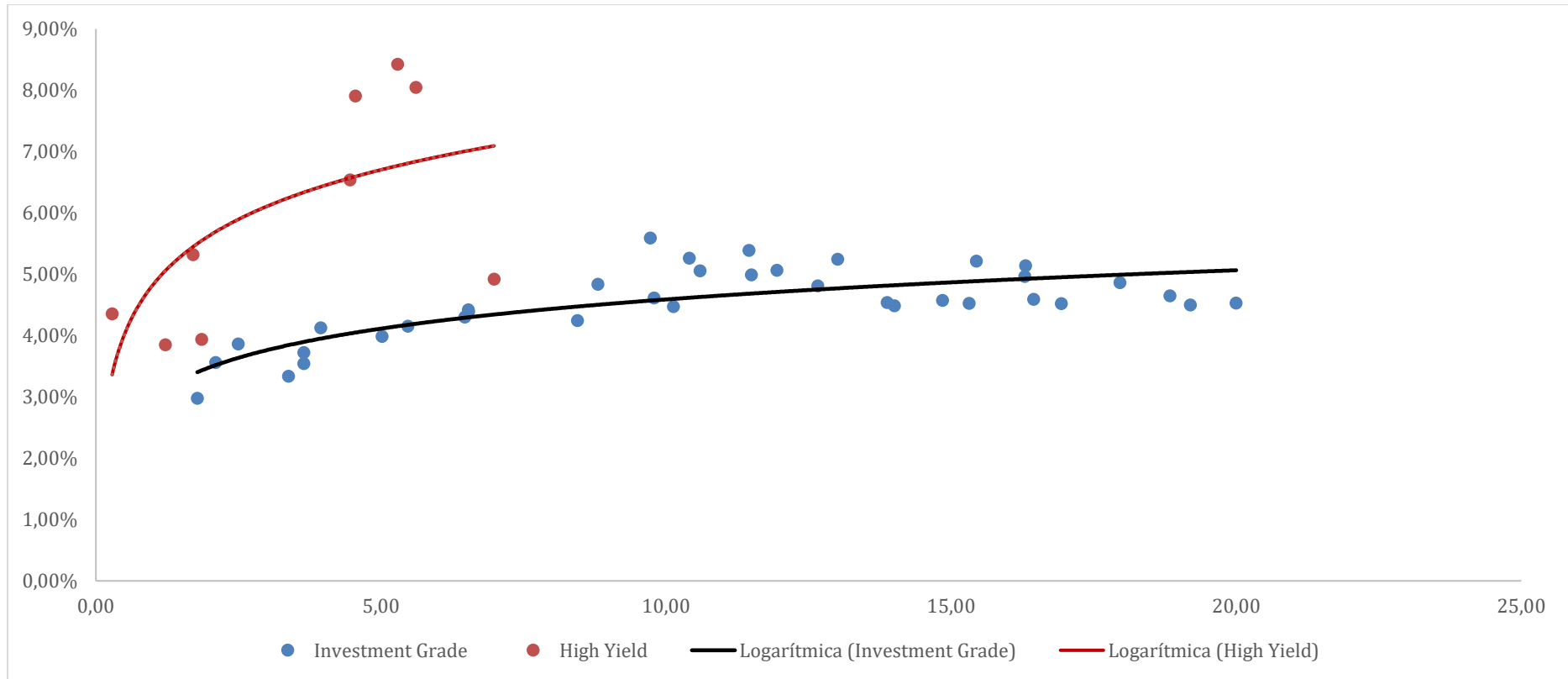
TARALLO S.A. ALyC y AN Propio N° 198 de CNV
Córdoba 1015 Piso 2 Oficina 4 (Victoria Mall) – S2000AWM – Rosario – Argentina

Curvas de tasas Sector Industrial Estados Unidos



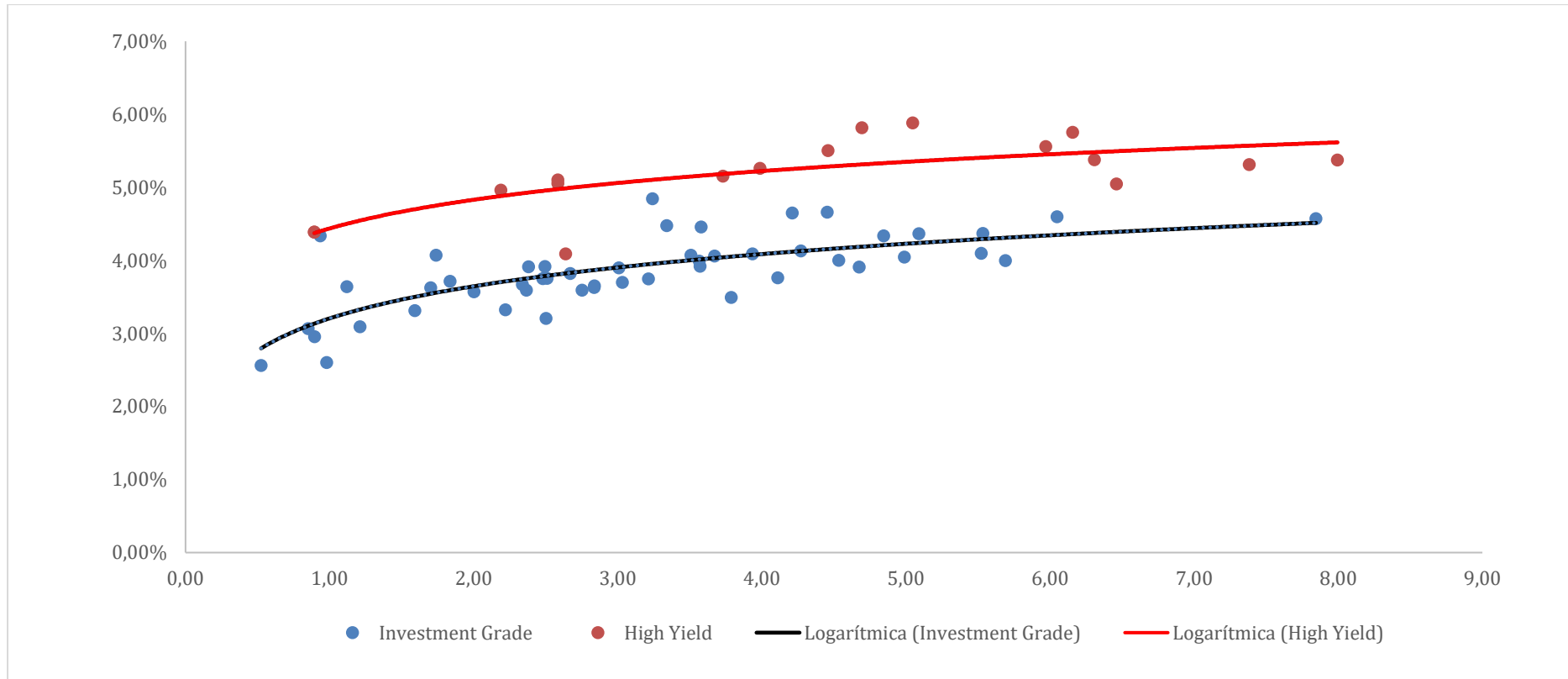
TARALLO S.A. ALyC y AN Propio N° 198 de CNV
Córdoba 1015 Piso 2 Oficina 4 (Victoria Mall) – S2000AWM – Rosario – Argentina

Curvas de tasas Sector Telecomunicaciones Estados Unidos



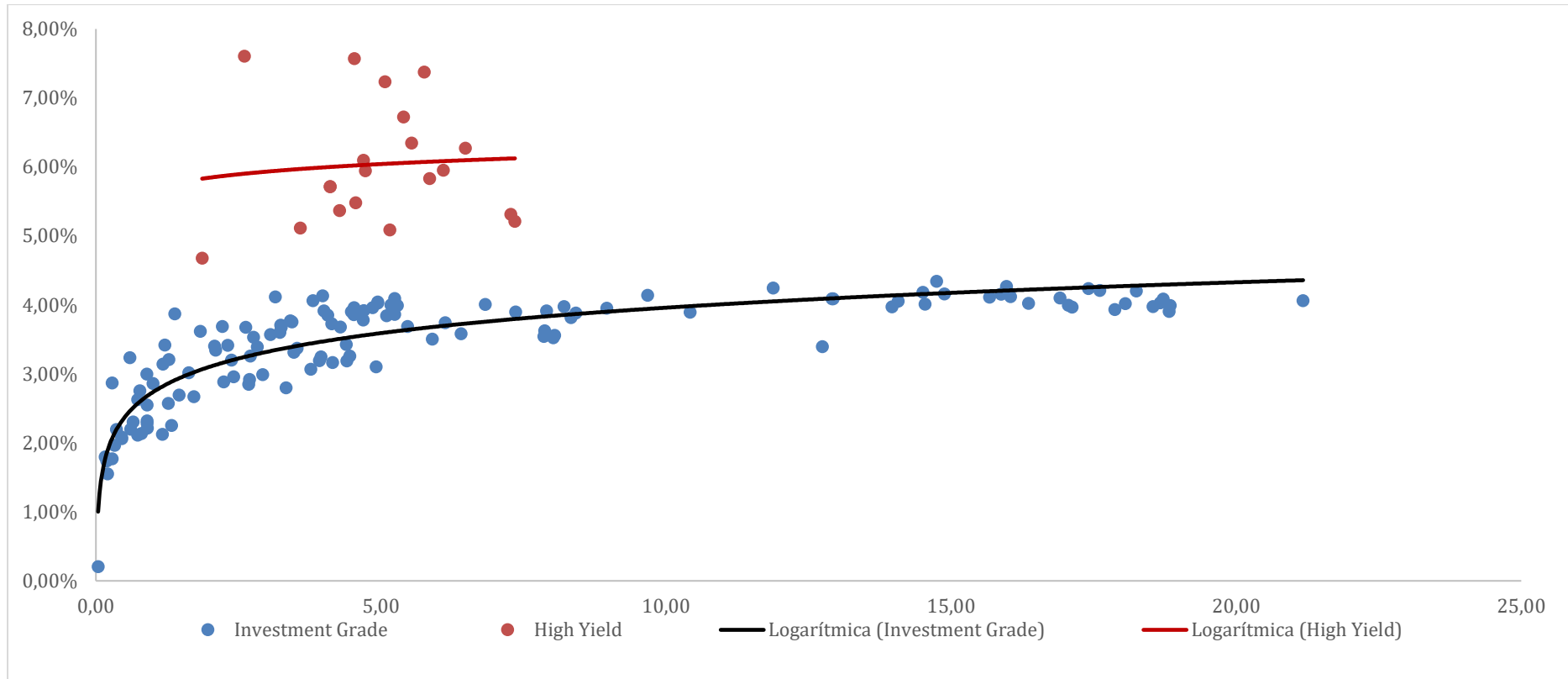
TARALLO S.A. ALyC y AN Propio N° 198 de CNV
Córdoba 1015 Piso 2 Oficina 4 (Victoria Mall) – S2000AWM – Rosario – Argentina

Curvas de tasas Sector Real Estate Estados Unidos



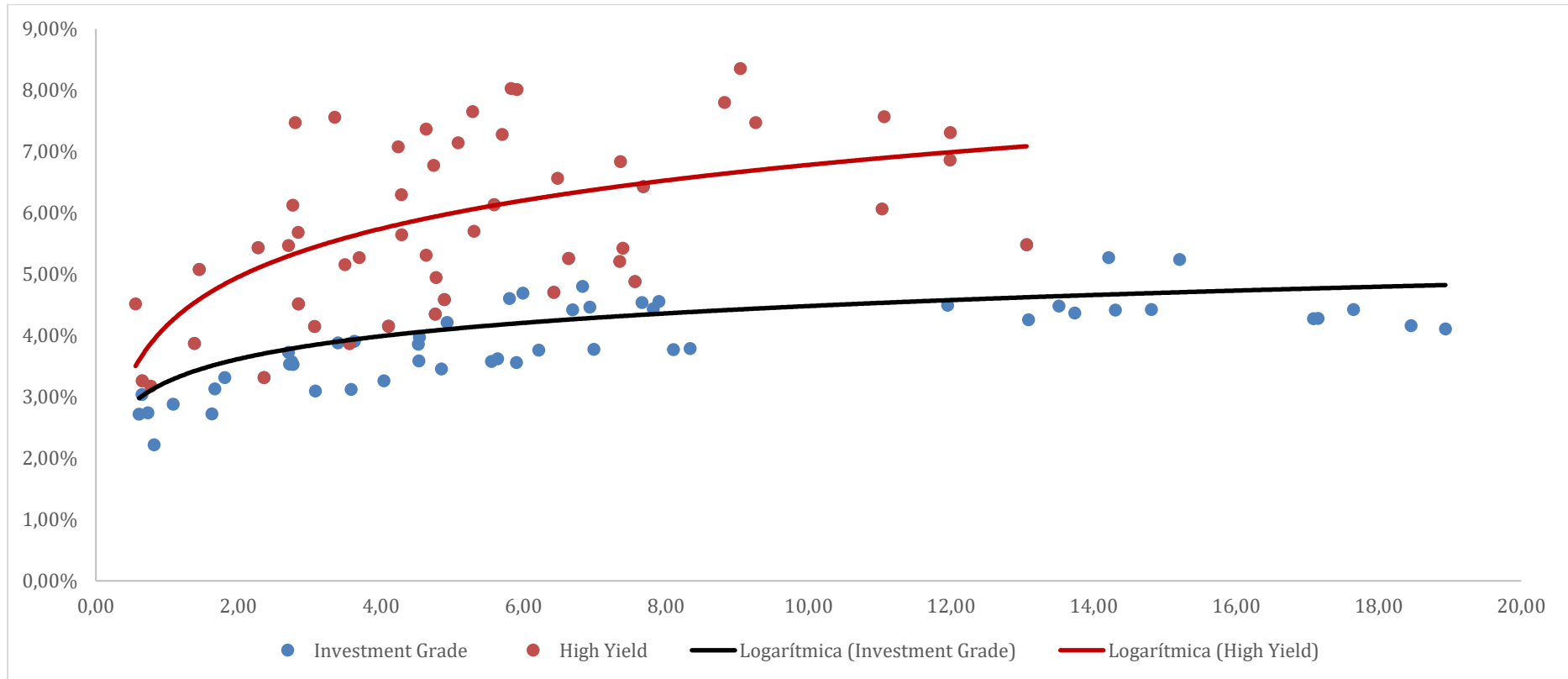
TARALLO S.A. ALyC y AN Propio N° 198 de CNV
Córdoba 1015 Piso 2 Oficina 4 (Victoria Mall) – S2000AWM – Rosario – Argentina

Curvas de tasas Sector Consumo Básico Estados Unidos



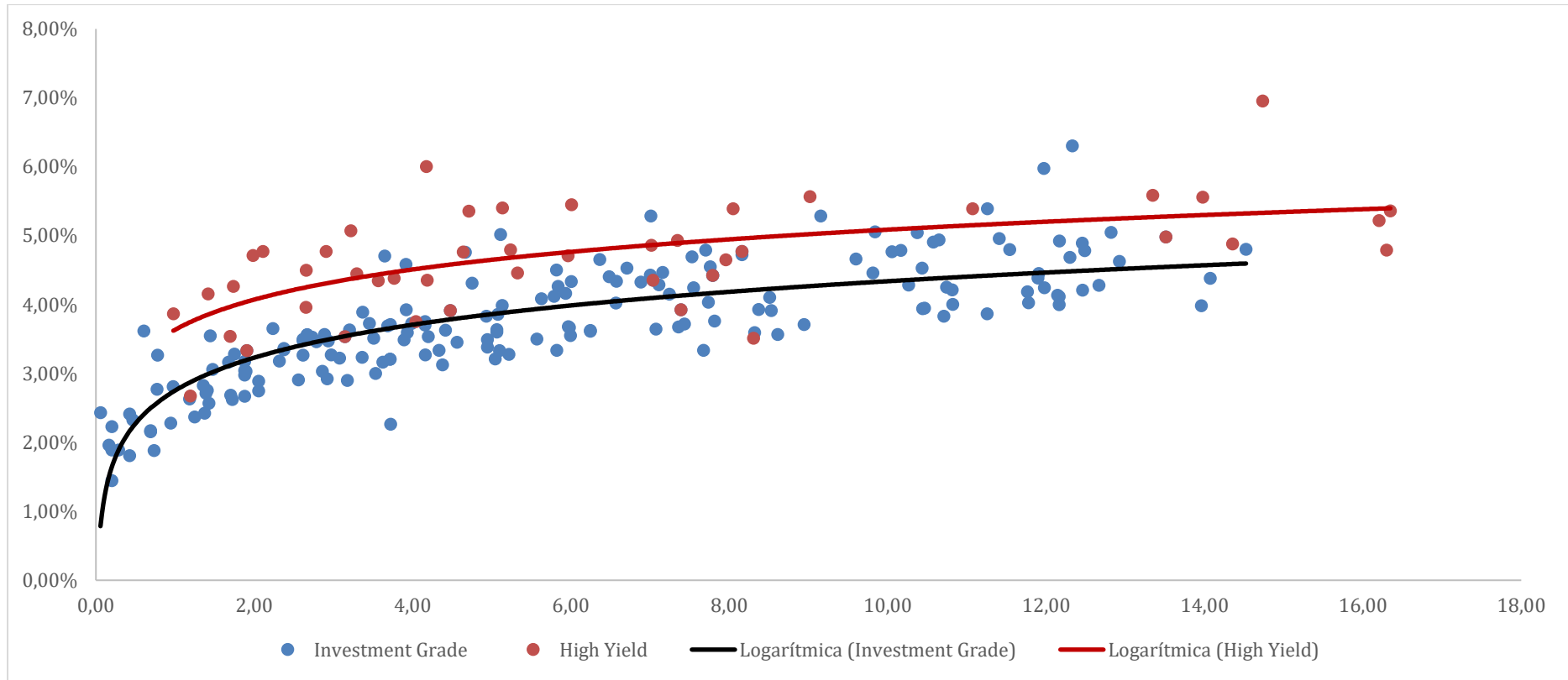
TARALLO S.A. ALyC y AN Propio N° 198 de CNV
Córdoba 1015 Piso 2 Oficina 4 (Victoria Mall) – S2000AWM – Rosario – Argentina

Curvas de tasas Sector Consumo Discrecional Estados Unidos



TARALLO S.A. ALyC y AN Propio N° 198 de CNV
Córdoba 1015 Piso 2 Oficina 4 (Victoria Mall) – S2000AWM – Rosario – Argentina

Curvas de tasas Sector Salud Estados Unidos



TARALLO S.A. ALyC y AN Propio N° 198 de CNV
Córdoba 1015 Piso 2 Oficina 4 (Victoria Mall) – S2000AWM – Rosario – Argentina

Bonos Corporativos en Estados Unidos, Europa y China

Bonos corporativos Investment Grade de Estados Unidos en USD.

Variación interanual IPC EEUU	8,30% (*)
Último anuncio	11/5/2022

Emisión	País	Emisor	Volumen en circulación (USD)	Valor nominal / Monto mínimo de negociación	ISIN	Rentabilidad Indicativa (%)	Duración en años
Dominion Energy, 5.75% 1oct2054, USD (2014A)	Estados Unidos	Dominion Energy	685.000.000	1.000	US25746UBY47	6,559	2,17
Stanley Black & Decker, 4% 15mar2060, USD	Estados Unidos	Stanley Black & Decker	750.000.000	2.000	US854502AM31	6,897	2,60
Kohls, 9.5% 15may2025, USD	Estados Unidos	Kohls	600.000.000	2.000	US500255AW45	6,166	2,61
CMS Energy, 4.75% 1jun2050, USD	Estados Unidos	CMS Energy	500.000.000	2.000	US125896BU39	6,974	2,79
JP Morgan, 2.956% 13may2031, USD	Estados Unidos	JP Morgan	3.000.000.000	2.000	US46647PBP09	7,194	2,80
American Electric Power, 3.875% 15feb2062, USD	Estados Unidos	American Electric Power	750.000.000	2.000	US025537AU52	7,714	3,79
Sempra Energy, 4.125% 1apr2052, USD	Estados Unidos	Sempra Energy	1.000.000.000	2.000	US816851BM02	7,936	3,90
BlackStone Private Credit Fund, 2.625% 15dec2026, USD	Estados Unidos	BlackStone Private Credit Fund	1.250.000.000	2.000	USU0926HAB60	6,118	4,20
BlackStone Private Credit Fund, 3.25% 15mar2027, USD	Estados Unidos	BlackStone Private Credit Fund	1.000.000.000	2.000	USU0926HAH31	6,279	4,35
Prudential Financial, 4.5% 15sep2047, USD	Estados Unidos	Prudential Financial	750.000.000	2.000	US744320AW24	6,331	4,63

NextEra Energy Capital Holdings, 4.8% 1dec2077, USD (M)	Estados Unidos	NextEra Energy Capital Holdings	550.000.000	2.000	US65339KAV26	7,393	4,79
Voya Financial, 4.7% 23jan2048, USD	Estados Unidos	Voya Financial	350.000.000	1.000	US929089AF72	7,760	4,81
American International Group (AIG), 5.75% 1apr2048, USD	Estados Unidos	American International Group (AIG)	750.000.000	2.000	US026874DM66	6,979	4,90
BlackStone Private Credit Fund, 4% 15jan2029, USD	Estados Unidos	BlackStone Private Credit Fund	650.000.000	2.000	USU0926HAK69	6,214	5,65
NextEra Energy Capital Holdings, 5.65% 1may2079, USD (O)	Estados Unidos	NextEra Energy Capital Holdings	500.000.000	2.000	US65339KBK51	6,863	5,67
National Health Investors, 3% 1feb2031, USD	Estados Unidos	National Health Investors	400.000.000	2.000	US63633DAF15	6,221	7,35
Kohls, 6% 15jan2033, USD	Estados Unidos	Kohls	300.000.000	1.000	US500255AN46	6,428	7,68
Ares Capital, 3.2% 15nov2031, USD	Estados Unidos	Ares Capital	700.000.000	1.000	US04010LBC63	6,386	7,91

Bonos corporativos High Yield de Estados Unidos en USD.

Variación interanual IPC EEUU	8,30% (*)
Último anuncio	11/5/2022

Emisión	País	Emisor	Volumen en circulación (USD)	Valor nominal / Monto mínimo de negociación	ISIN	Rentabilidad Indicativa (%)	Duración en años
Trident TPI Holdings, 9.25% 1aug2024, USD	Estados Unidos	Trident TPI Holdings	345.000.000	1.000	USU89588AB03	11,119	1,92
Enova International, 8.5% 1sep2024, USD	Estados Unidos	Enova International	250.000.000	2.000	USU29298AB91	11,073	2,02
Freedom Mortgage, 8.125% 15nov2024, USD	Estados Unidos	Freedom Mortgage	435.000.000	2.000	USU31333AA20	10,694	2,23
Freedom Mortgage, 8.25% 15apr2025, USD	Estados Unidos	Freedom Mortgage	700.000.000	2.000	USU31333AB03	11,410	2,54
Chobani, 7.5% 15apr2025, USD	Estados Unidos	Chobani	530.000.000	2.000	USU1703HAA50	10,167	2,57
Western Global Airlines, 10.375% 15aug2025, USD	Estados Unidos	Western Global Airlines	400.000.000	2.000	USU95558AA72	10,048	2,70
Carvana, 5.625% 1oct2025, USD	Estados Unidos	Carvana	500.000.000	2.000	USU1468GAC88	10,105	2,99
Moss Creek Resources, 7.5% 15jan2026, USD	Estados Unidos	Moss Creek Resources	700.000.000	2.000	USU62000AA92	11,016	3,08
STL Holding Co, 7.5% 15feb2026, USD	Estados Unidos	STL Holding Co	225.000.000	2.000	USU8597WAA63	10,132	3,17
Schweitzer-Mauduit International, 6.875% 1oct2026, USD	Estados Unidos	Schweitzer-Mauduit International	350.000.000	2.000	USU8068MAA81	10,236	3,69
Moss Creek Resources, 10.5% 15may2027, USD	Estados Unidos	Moss Creek Resources	500.000.000	2.000	USU62000AB75	11,479	3,90
Pitney Bowes, 6.875% 15mar2027, USD	Estados Unidos	Pitney Bowes	400.000.000	2.000	USU7250JAA52	10,085	4,00

Terrier Media Buyer, 8.875% 15dec2027, USD	Estados Unidos	Terrier Media Buyer	1.015.000.000	2.000	USU8814LAA71	11,295	4,19
Harsco, 5.75% 31jul2027, USD	Estados Unidos	Harsco	500.000.000	2.000	USU2466VAA99	10,106	4,31
CSC Holdings, 7.5% 1apr2028, USD	Estados Unidos	CSC Holdings	1.045.882.000	200.000	USU2285XAN67	10,084	4,63
ViaSat, 6.5% 15jul2028, USD	Estados Unidos	ViaSat	400.000.000	2.000	USU92222AF21	10,119	4,84
NFP Corp, 6.875% 15aug2028, USD	Estados Unidos	NFP Corp	2.075.000.000	2.000	USU65103AF70	11,034	4,86
Radiate Holdco, 6.5% 15sep2028, USD	Estados Unidos	Radiate Holdco	1.000.000.000	2.000	USU7501VAD92	10,424	4,99
Pitney Bowes, 7.25% 15mar2029, USD	Estados Unidos	Pitney Bowes	350.000.000	2.000	USU7250JAB36	10,411	5,20
Madison IAQ, 5.875% 30jun2029, USD	Estados Unidos	Madison IAQ	1.035.000.000	2.000	USU5561TAB99	10,511	5,46

Bonos corporativos Investment Grade de Europa en EUR.

Variación interanual IPC U.E.	8,10% (*)
Último anuncio	31/5/2022

Emisión	País	Emisor	Volumen en circulación (EUR)	Valor nominal / Monto mínimo de negociación	ISIN	Rentabilidad Indicativa (%)	Duración en años
Danske Bank, 1.375% 12feb2030, EUR (643)	Danamarca	Danske Bank	750.000.000	100.000	XS2078761785	3,604	2,66
Caixabank, 2.25% 17apr2030, EUR (7)	España	Caixabank	1.000.000.000	100.000	XS1808351214	3,771	2,81
Danske Bank, 1% 15may2031, EUR (658)	Danamarca	Danske Bank	750.000.000	100.000	XS2299135819	4,662	2,92
Erste Group, 1.625% 8sep2031, EUR (3)	Austria	Erste Group	500.000.000	100.000	AT0000A2J645	4,225	3,17
Barclays, 1.125% 22mar2031, EUR (254)	El Reino Unido	Barclays	1.000.000.000	100.000	XS2321466133	3,823	3,74
Globalworth Real Estate Investments, 2.95% 29jul2026, EUR (2)	Rumanía	Globalworth Real Estate Investments	400.000.000	100.000	XS2208868914	6,305	3,86
Grand City Properties, 1.375% 3aug2026, EUR (1)	Alemania	Grand City Properties	600.000.000	100.000	XS1654229373	3,526	4,03
mBank , 0.966% 21sep2027, EUR (11)	Polonia	mBank	500.000.000	100.000	XS2388876232	4,565	4,20
BNP Paribas, FRN 15jan2032, EUR (19217)	Francia	BNP Paribas	1.000.000.000	100.000	FR0013476611	3,664	4,51
NatWest Group, 1.043% 14sep2032, EUR (3515)	El Reino Unido	NatWest Group	750.000.000	100.000	XS2382950330	4,190	4,88
NN Group, 4.625% 13jan2048, EUR (2)	Países Bajos	NN Group	850.000.000	100.000	XS1550988643	3,901	5,01

TARALLO S.A. ALyC y AN Propio N° 198 de CNV
Córdoba 1015 Piso 2 Oficina 4 (Victoria Mall) – S2000AWM – Rosario – Argentina

NatWest Group, 0.67% 14sep2029, EUR (3516)	El Reino Unido	NatWest Group	1.000.000.000	100.000	XS2387060259	3,636	5,18
Citycon Oyj, 1.625% 12mar2028, EUR (2021-1)	Finlandia	Citycon Oyj	350.000.000	100.000	XS2310411090	5,796	5,51
Belfius Bank, 1.25% 5apr2034, EUR (402)	Belgica	Belfius Bank	500.000.000	100.000	BE6331190973	4,479	5,65
BNP Paribas, 0.875% 31aug2033, EUR (19592)	Francia	BNP Paribas	1.000.000.000	100.000	FR00140057U9	3,843	6,05
Fortum Oyj, 2.125% 27feb2029, EUR (33)	Finlandia	Fortum Oyj	750.000.000	100.000	XS1956027947	4,247	6,29
AXA, 3.25% 28may2049, EUR (42)	Francia	AXA	2.000.000.000	100.000	XS1799611642	3,837	6,35
CPI Property Group, 1.75% 14jan2030, EUR (21)	República Checa	CPI Property Group	700.000.000	100.000	XS2432162654	5,698	7,07
CNP Assurances, 2% 27jul2050, EUR (2)	Francia	CNP Assurances	750.000.000	100.000	FR0013463775	3,848	7,42
Banco Santander, 1.625% 22oct2030, EUR (99)	España	Banco Santander	1.000.000.000	100.000	XS2247936342	3,806	7,78

Bonos corporativos High Yield de Europa en EUR.

Variación interanual IPC U.E.	8,10% (*)
Último anuncio	31/5/2022

Emisión	País	Emisor	Volumen en circulación (EUR)	Valor nominal / Monto mínimo de negociación	ISIN	Rentabilidad Indicativa (%)	Duración en años
Energó - Pro, 4.5% 4may2024, EUR	República Checa	Energó - Pro	250.000.000	100.000	XS1816296062	7,154	1,88
National Bank of Greece, 8.25% 18jul2029, EUR (9)	Grecia	National Bank of Greece	400.000.000	100.000	XS2028846363	7,116	1,91
Tendam Brands, 5% 15sep2024, EUR	España	Tendam Brands	275.000.000	100.000	XS1681770464	6,062	2,12
Jaguar Land Rover, 5.875% 15nov2024, EUR	El Reino Unido	Jaguar Land Rover	500.000.000	100.000	XS2010037849	6,808	2,28
ams-OSRAM AG, 6% 31jul2025, EUR	Austria	ams-OSRAM AG	850.000.000	100.000	XS2195511006	6,202	2,83
International Design Group, 6.5% 15nov2025, EUR	Italia	International Design Group	400.000.000	100.000	XS1908248963	7,404	3,09
Jaguar Land Rover, 4.5% 15jan2026, EUR	El Reino Unido	Jaguar Land Rover	500.000.000	100.000	XS1881005976	7,519	3,26
Jaguar Land Rover, 6.875% 15nov2026, EUR	El Reino Unido	Jaguar Land Rover	500.000.000	100.000	XS2010037682	7,758	3,84
Altice France (SFR Group), 5.875% 1feb2027, EUR	Francia	Altice France (SFR Group)	1.000.000.000	100.000	XS1859337419	7,110	4,00
Alpha Bank, 2.5% 23mar2028, EUR	Grecia	Alpha Bank	500.000.000	100.000	XS2388172855	6,215	4,55
Intrum, 3% 15sep2027, EUR	Suecia	Intrum	850.000.000	100.000	XS2052216111	6,060	4,87
Altice France (SFR Group), 3.375% 15jan2028, EUR	Francia	Altice France (SFR Group)	1.000.000.000	100.000	XS2053846262	6,940	5,02

Iliad Holding, 5.625% 15oct2028, EUR	Francia	Iliad Holding	750.000.000	100.000	XS2397781944	6,747	5,38
Altice France (SFR Group), 4.125% 15jan2029, EUR	Francia	Altice France (SFR Group)	500.000.000	100.000	XS2232102876	7,363	5,64
International Airlines Group, 3.75% 25mar2029, EUR (B)	España	International Airlines Group	700.000.000	100.000	XS2322423539	6,983	6,02
Altice France (SFR Group), 4% 15jul2029, EUR	Francia	Altice France (SFR Group)	400.000.000	100.000	XS2332975007	7,362	6,13
Altice France (SFR Group), 4.25% 15oct2029, EUR	Francia	Altice France (SFR Group)	800.000.000	100.000	XS2390152986	7,215	6,26
Faurecia, 2.375% 15jun2029, EUR	Francia	Faurecia	400.000.000	100.000	XS2312733871	6,048	6,27
Telecom Italia (TIM), 7.75% 24jan2033, EUR	Italia	Telecom Italia (TIM)	1.050.000.000	1.000	XS0161100515	6,044	7,65

Bonos corporativos Investment Grade de China en CNY.

Variación interanual IPC China	2,10% (*)
Último anuncio	11/5/2022

Emisión	País	Emisor	Volumen en circulación (CNY)	Valor nominal / Monto mínimo de negociación	ISIN	Rentabilidad Indicativa (%)	Duración en años
China Huarong Asset Management, 4.05% 14nov2024, CNY	China	China Huarong Asset Management	6.000.000.000	100	CND100031681	4,041	2,34
HBIS Group, 5.3% 15jun2026, CNY	China	HBIS Group	3.000.000.000	100	CND1000143Q5	5,146	3,56
China Everbright Bank, 5.25% 8jun2027, CNY	China	China Everbright Bank	6.700.000.000	100	CND100005DZ7	5,259	4,32
Shanghai Rural Commercial Bank, 4.8% 17aug2027, CNY	China	Shanghai Rural Commercial Bank	3.000.000.000	100	CND10000J0K6	4,670	4,57
Bank of Ningbo, 5.75% 26nov2027, CNY	China	Bank of Ningbo	3.000.000.000	100	CND100006741	5,369	4,74
China Guangfa Bank, 5.6% 28dec2027, CNY	China	China Guangfa Bank	4.500.000.000	100	CND100006G81	5,191	4,85
Shanghai Pudong Development Bank, 5.2% 28dec2027, CNY	China	Shanghai Pudong Development Bank	12.000.000.000	100	CND100006P31	4,843	4,89
Agricultural Bank of China, 4.99% 20dec2027, CNY	China	Agricultural Bank of China	50.000.000.000	100	CND100006CN3	4,664	4,89
Ping An Property And Casualty Insurance Company Of China, 5.1% 2jan2028, CNY	China	Ping An Property And Casualty Insurance Company Of China	3.500.000.000	100	CND10000L5L9	4,763	4,92
China Pacific Property Insurance, 4.99% 27jul2028, CNY	China	China Pacific Property	5.000.000.000	100	CND1000172H3	4,477	5,25

TARALLO S.A. ALyC y AN Propio N° 198 de CNV
Córdoba 1015 Piso 2 Oficina 4 (Victoria Mall) – S2000AWM – Rosario – Argentina

		Insurance					
China Great Wall Asset Management, 4.9% 18may2028, CNY	China	China Great Wall Asset Management	7.500.000.000	100	CND100016W89	4,505	5,32
China Exim Bank, 4.83% 9oct2028, CNY	China	China Exim Bank	30.000.000.000	100	CND10001Q609	4,259	5,48
China Huarong Asset Management, 5% 25dec2028, CNY	China	China Huarong Asset Management	10.000.000.000	100	CND10001V252	5,957	5,62
China Construction Bank, 5.98% 18aug2029, CNY	China	China Construction Bank	20.000.000.000	100	CND100007Z20	4,811	5,86
Chongqing Rural Commercial Bank, 4.6% 14jun2029, CNY	China	Chongqing Rural Commercial Bank	5.000.000.000	100	CND10002CGY8	4,034	5,94
Ping An Property And Casualty Insurance Company Of China, 4.64% 19apr2029, CNY	China	Ping An Property And Casualty Insurance Company Of China	10.000.000.000	100	CND100026Z01	4,080	6,04
ICBC, 5.56% 30jun2031, CNY	China	ICBC	38.000.000.000	100	CND1000048G7	4,277	7,13
CBHB, 4.4% 19jan2031, CNY	China	CBHB	9.000.000.000	100	CND100042L07	4,404	7,26
Ccb Life Insurance, 4.3% 1feb2031, CNY	China	Ccb Life Insurance	6.000.000.000	100	CND100042NS4	4,360	7,30

Bonos corporativos High Yield de China en CNY.

Variación interanual IPC China	2,10% (*)
Último anuncio	11/5/2022

Emisión	País	Emisor	Volumen en circulación (CNY)	Valor nominal / Monto mínimo de negociación	ISIN	Rentabilidad Indicativa (%)	Duración en años
Taizhou Huaxin Pharmaceutical Investment, 6.5% 9oct2022, CNY	China	Taizhou Huaxin Pharmaceutical Investment	500.000.000	100	CND10002HJV7	5,859	0,36
Jiangsu Fangyang Group, 6.5% 17mar2023, CNY	China	Jiangsu Fangyang Group	500.000.000	100	CND10002S4Q2	5,210	0,79
Zhongyuan Asset Management, 3.9% 30mar2023, CNY	China	Zhongyuan Asset Management	500.000.000	100	CND100033ZC1	6,124	0,83
Taizhou Huaxin Pharmaceutical Investment, 7.5% 2apr2023, CNY	China	Taizhou Huaxin Pharmaceutical Investment	500.000.000	100	CND100016CK8	6,677	0,84
Liuzhou Dongtong, 6.8% 13may2023, CNY	China	Liuzhou Dongtong	500.000.000	100	CND100037DS5	6,433	0,95
Beijing Easyhome, 5.5% 15sep2023, CNY	China	Beijing Easyhome	380.000.000	100	CND10003QYC5	6,452	1,24
Chongqing Hechuan Urban Construction Investment , 6.75% 21sep2023, CNY	China	Chongqing Hechuan Urban Construction Investment	600.000.000	100	CND10001Q575	5,265	1,24
Zhongyuan Asset Management, 4.48% 16sep2023, CNY	China	Zhongyuan Asset Management	500.000.000	100	CND10003PQY7	5,872	1,25
Liuzhou Dongtong, 6.8% 16oct2023, CNY	China	Liuzhou Dongtong	500.000.000	100	CND10003RWS3	6,653	1,31
Jiangsu Fangyang Group, 6.8% 4mar2024, CNY	China	Jiangsu Fangyang Group	500.000.000	100	CND100045XH9	5,694	1,70

TARALLO S.A. ALyC y AN Propio N° 198 de CNV
Córdoba 1015 Piso 2 Oficina 4 (Victoria Mall) – S2000AWM – Rosario – Argentina

Inner Mongolia Baotou Steel Union, 6.1% 22apr2024, CNY	China	Inner Mongolia Baotou Steel Union	2.500.000.000	100	CND100027KS1	5,163	1,84
---	-------	---	---------------	-----	--------------	-------	------

(*) Las tablas y gráficos son de elaboración propia en base a la información de la base de datos de mercado al 01/06/22. Este informe tiene el mero propósito de brindar información, por lo que no constituye ni una oferta ni una recomendación de compra o venta de los instrumentos financieros en él mencionado.

Fuente Variación IPC:

EE.UU.: <https://es.investing.com/economic-calendar/cpi-733>

U.E.: <https://es.investing.com/economic-calendar/cpi-68>

China: <https://es.investing.com/economic-calendar/chinese-cpi-459>