

Informe renta fija a nivel mundial (*)

Fecha 19/05/2022

Índice

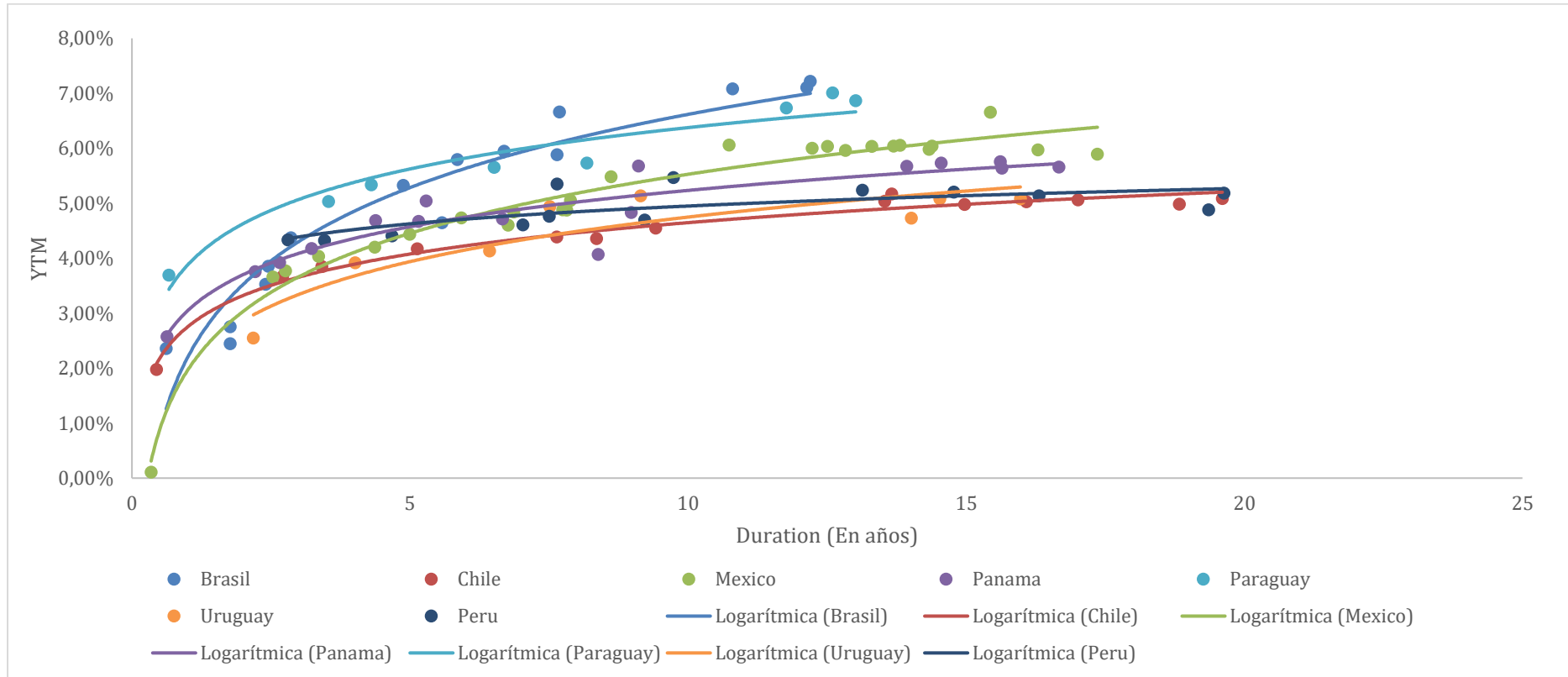
Curvas de tasas soberanas.....	3
Curvas de tasas soberanas de América Latina en USD.....	3
Curvas de tasas soberanas de Estados Unidos.....	4
Curvas de tasas soberanas países europeos en USD.....	5
Curvas de tasas soberanas países asiáticos, excluyendo a Japón, en USD.....	6
Curvas de tasas soberanas países desarrollados, excluyendo Europa y Estados Unidos, en USD.....	7
Curvas de tasas por sector en Estados Unidos.....	8
Curvas de tasas Sector Financiero Estados Unidos.....	8
Curvas de tasas Sector Industrial Estados Unidos.....	9
Curvas de tasas Sector Telecomunicaciones Estados Unidos.....	10
Curvas de tasas Sector Real Estate Estados Unidos.....	11
Curvas de tasas Sector Consumo Básico Estados Unidos.....	12

TARALLO S.A. ALyC y AN Propio N° 198 de CNV
 Córdoba 1015 Piso 2 Oficina 4 (Victoria Mall) – S2000AWM – Rosario – Argentina

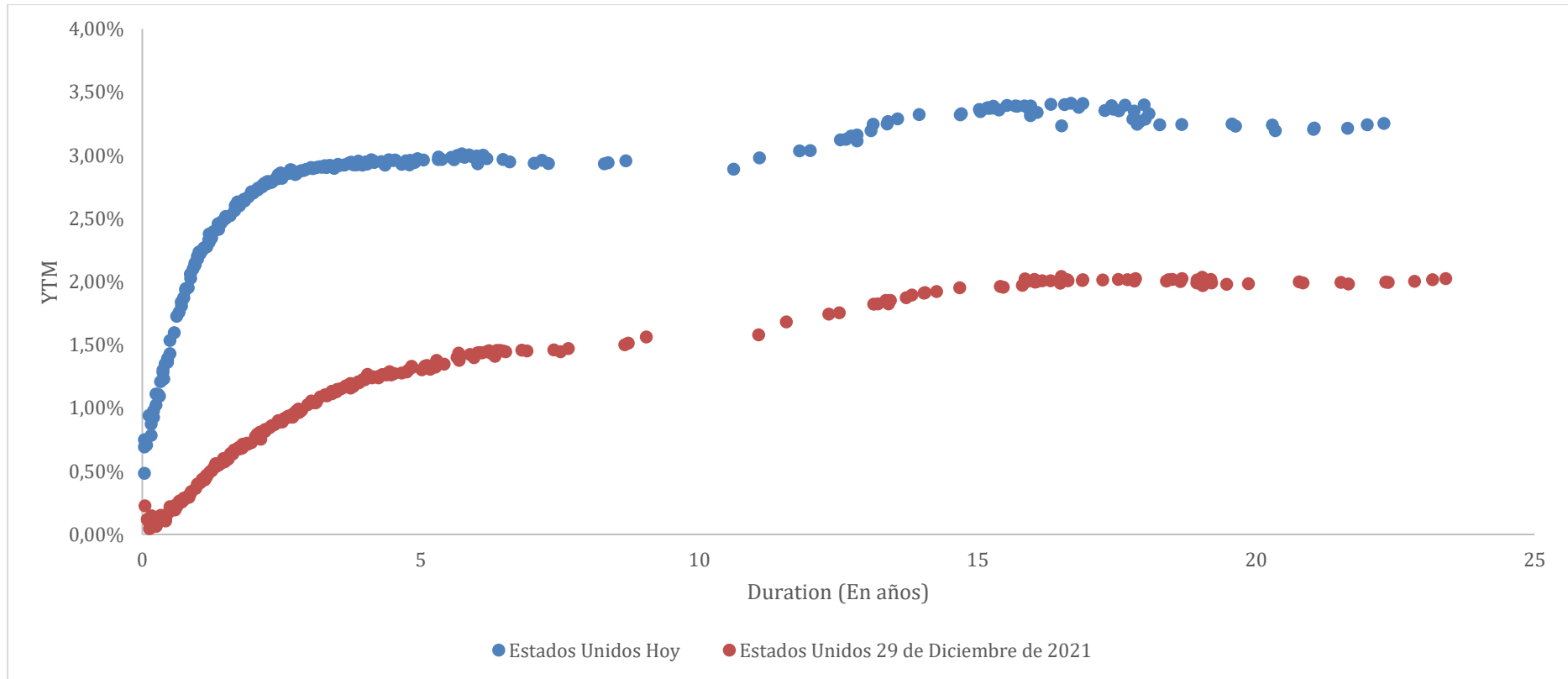
Curvas de tasas Sector Consumo Discrecional Estados Unidos.....	13
Curvas de tasas Sector Salud Estados Unidos	14
Bonos Corporativos en Estados Unidos, Europa y China.....	15
Bonos corporativos Investment Grade de Estados Unidos en USD.	15
Bonos corporativos High Yield de Estados Unidos en USD.	15
Bonos corporativos Investment Grade de Europa en EUR.....	19
Bonos corporativos High Yield de Europa en EUR.....	21
Bonos corporativos Investment Grade de China en CNY.....	21
Bonos corporativos High Yield de China en CNY.....	24

Curvas de tasas soberanas

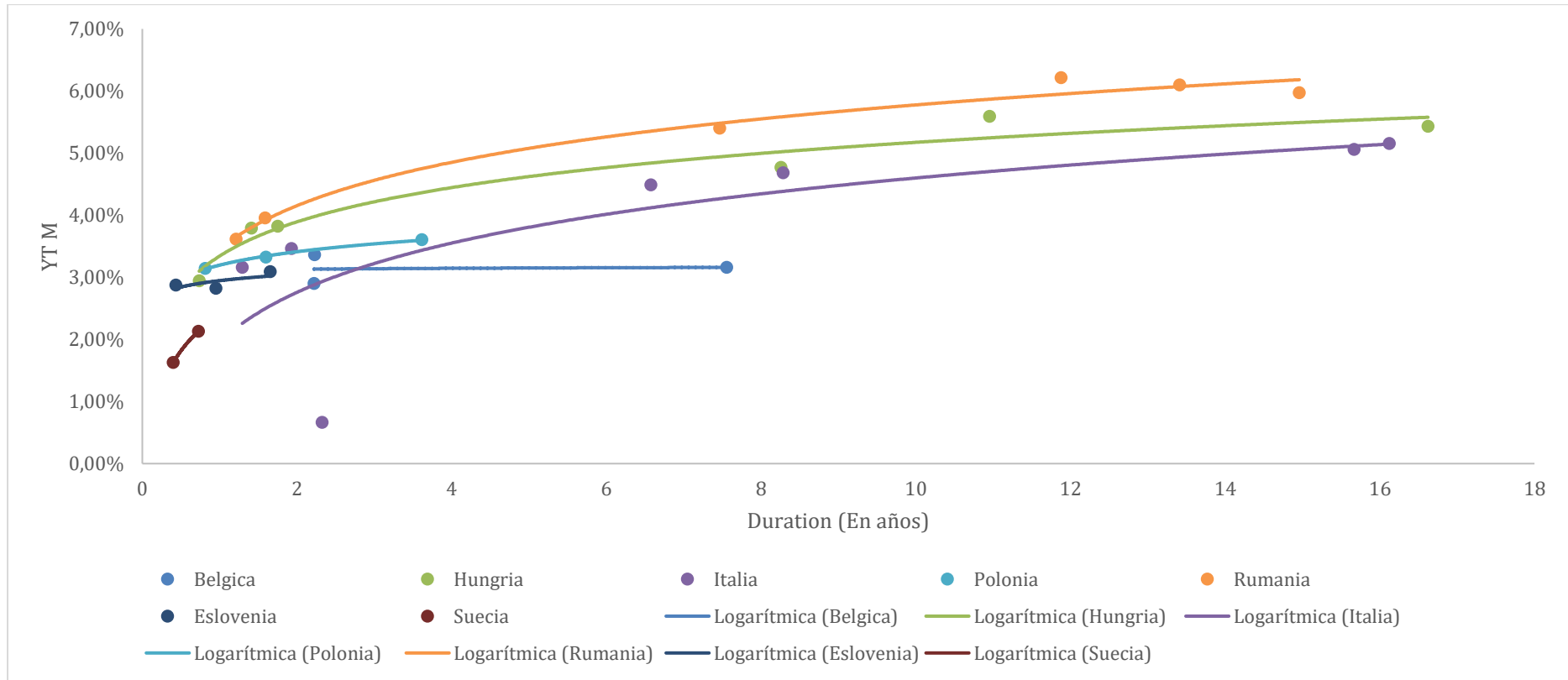
Curvas de tasas soberanas de América Latina en USD



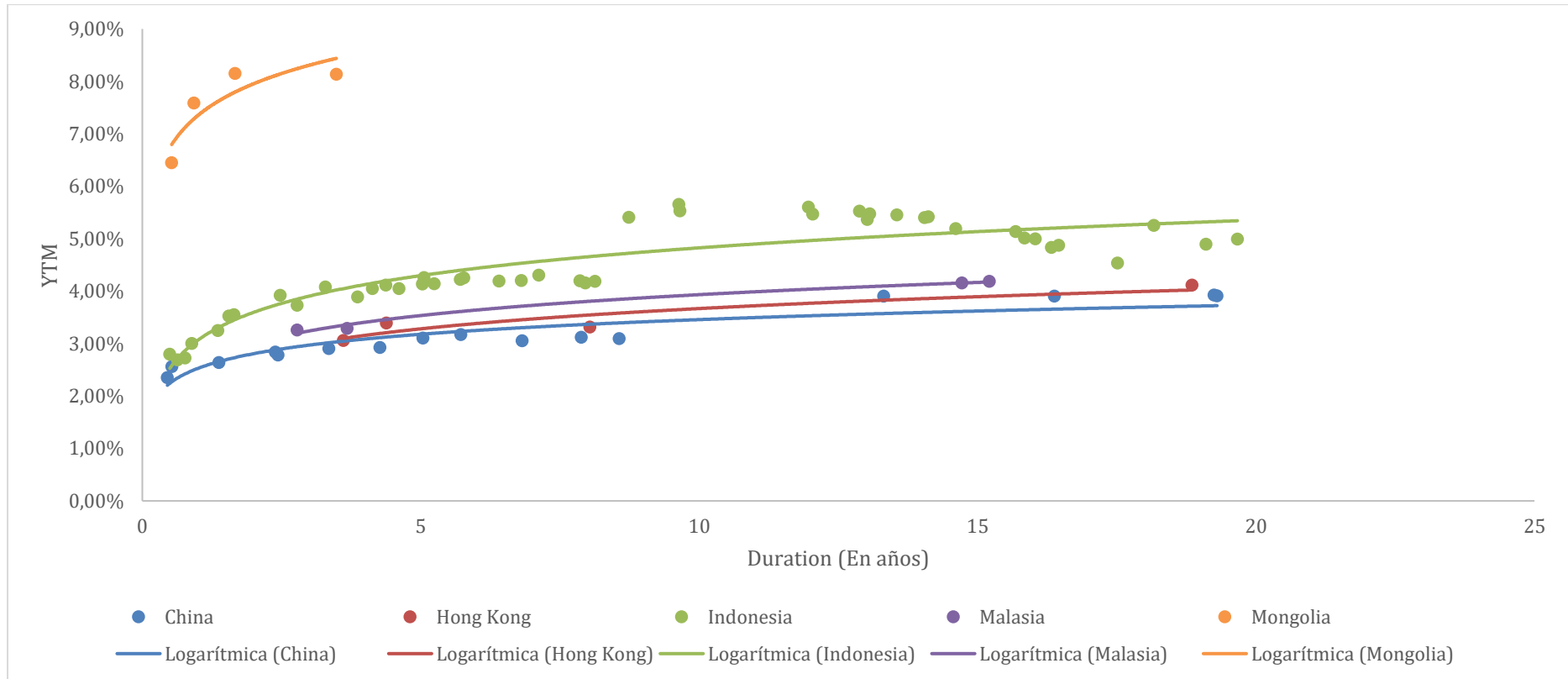
Curvas de tasas soberanas de Estados Unidos



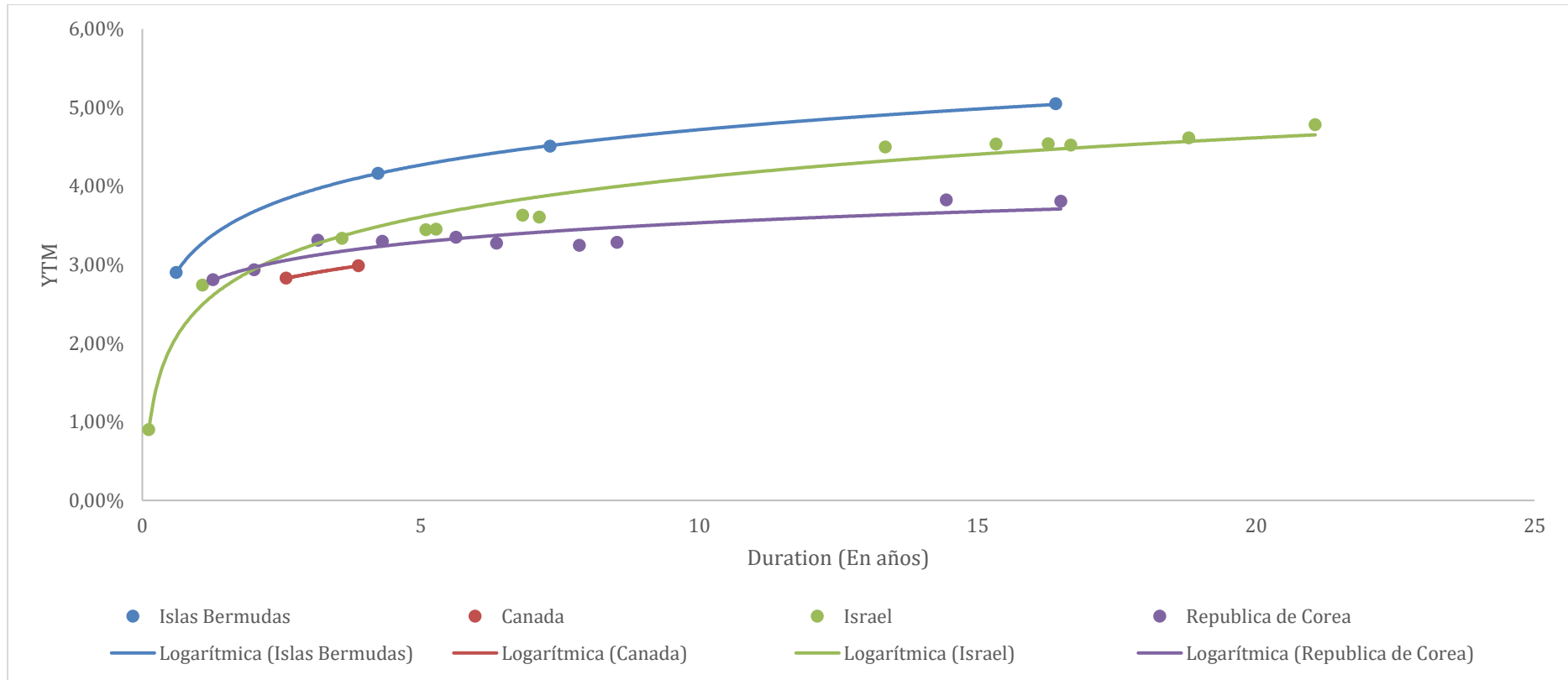
Curvas de tasas soberanas países europeos en USD



Curvas de tasas soberanas países asiáticos, excluyendo a Japón, en USD

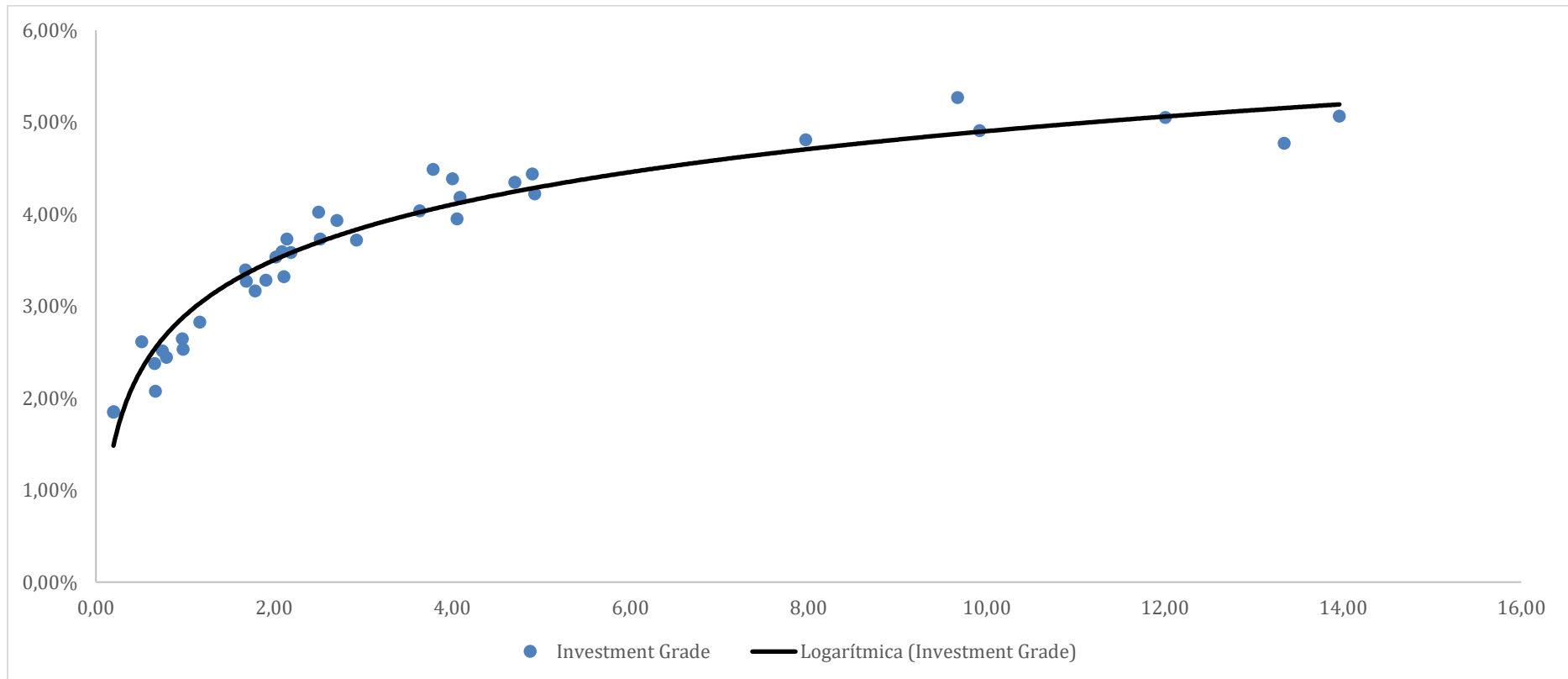


Curvas de tasas soberanas países desarrollados, excluyendo Europa y Estados Unidos, en USD

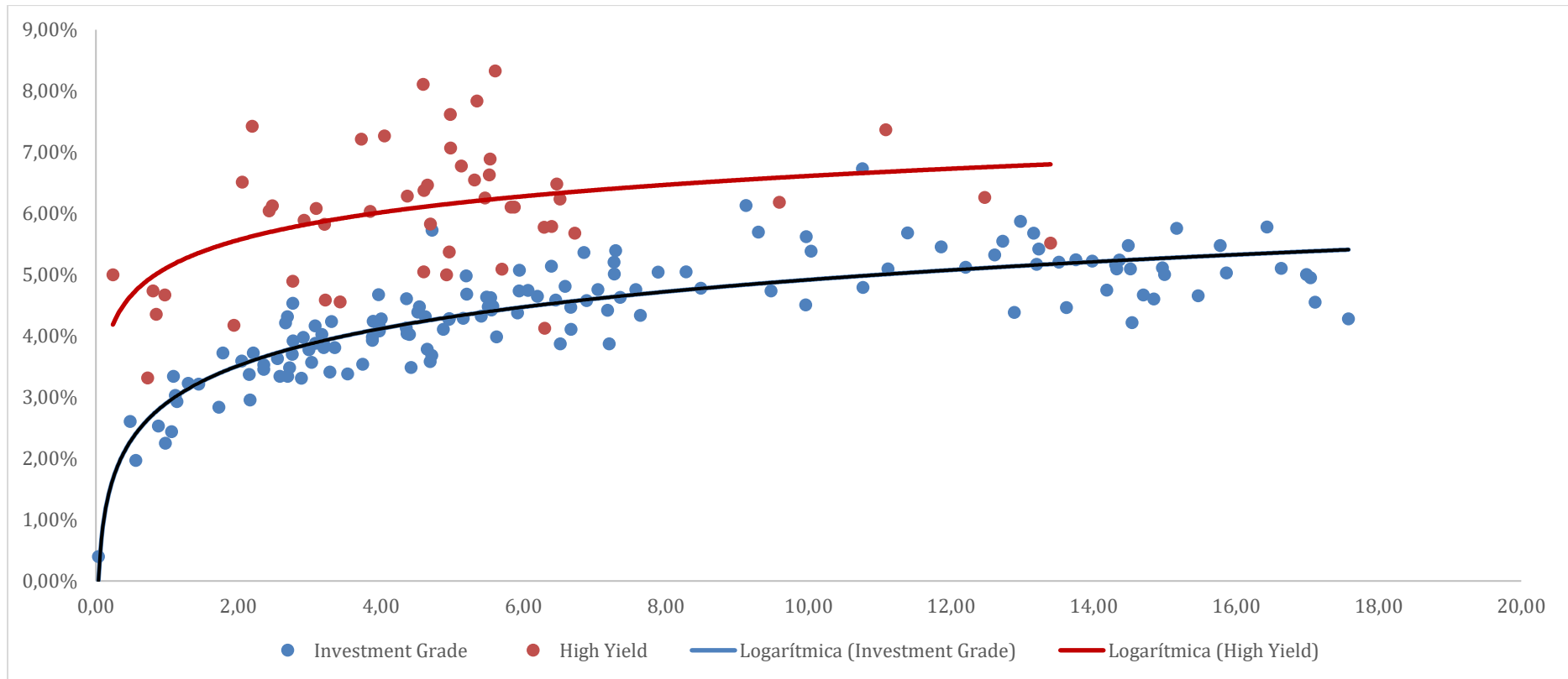


Curvas de tasas por sector en Estados Unidos

Curvas de tasas Sector Financiero Estados Unidos



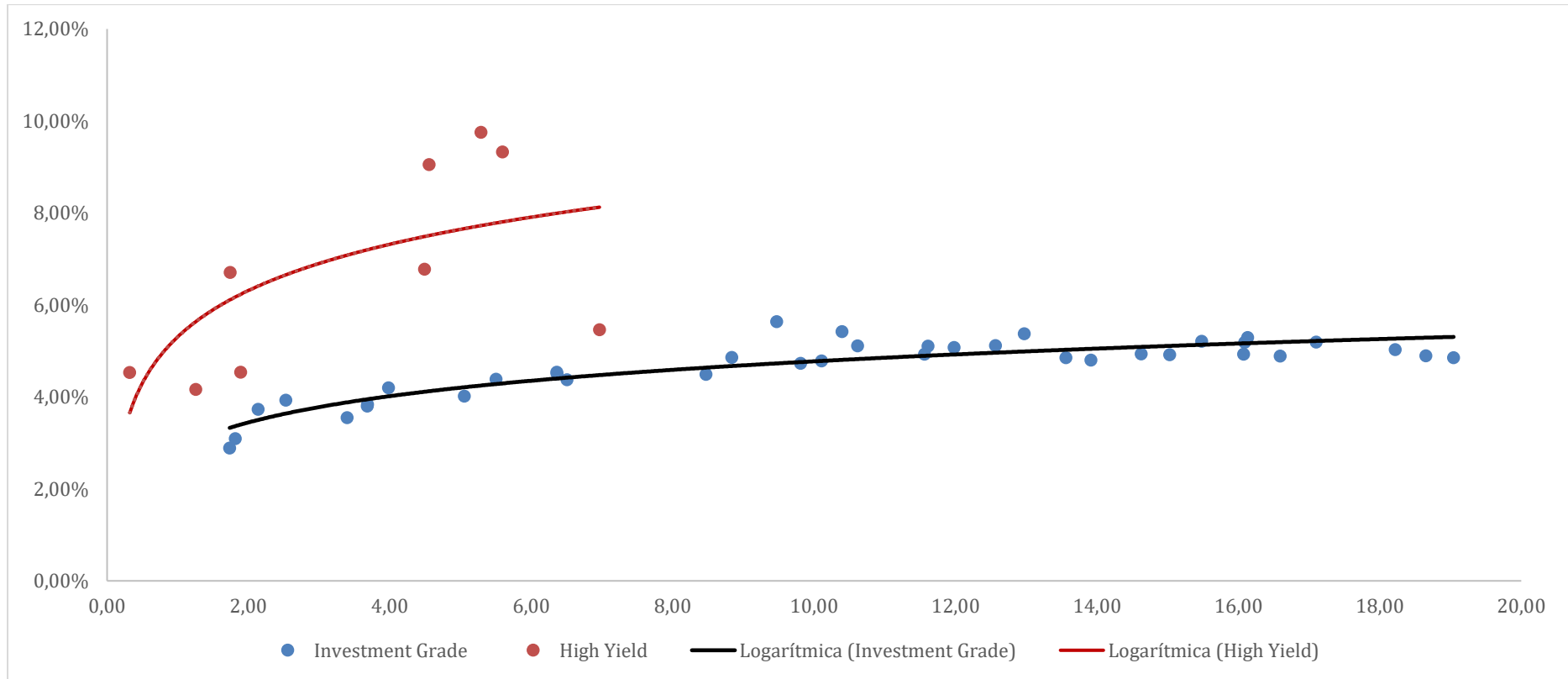
Curvas de tasas Sector Industrial Estados Unidos



TARALLO S.A. ALyC y AN Propio N° 198 de CNV
Córdoba 1015 Piso 2 Oficina 4 (Victoria Mall) – S2000AWM – Rosario – Argentina

Joaquín Tarallo y Alan Trejo – Tel.: +54 9 3413 98-2996 – E-mail: inversiones@tarallo.com.ar – web: www.tarallo.com.ar

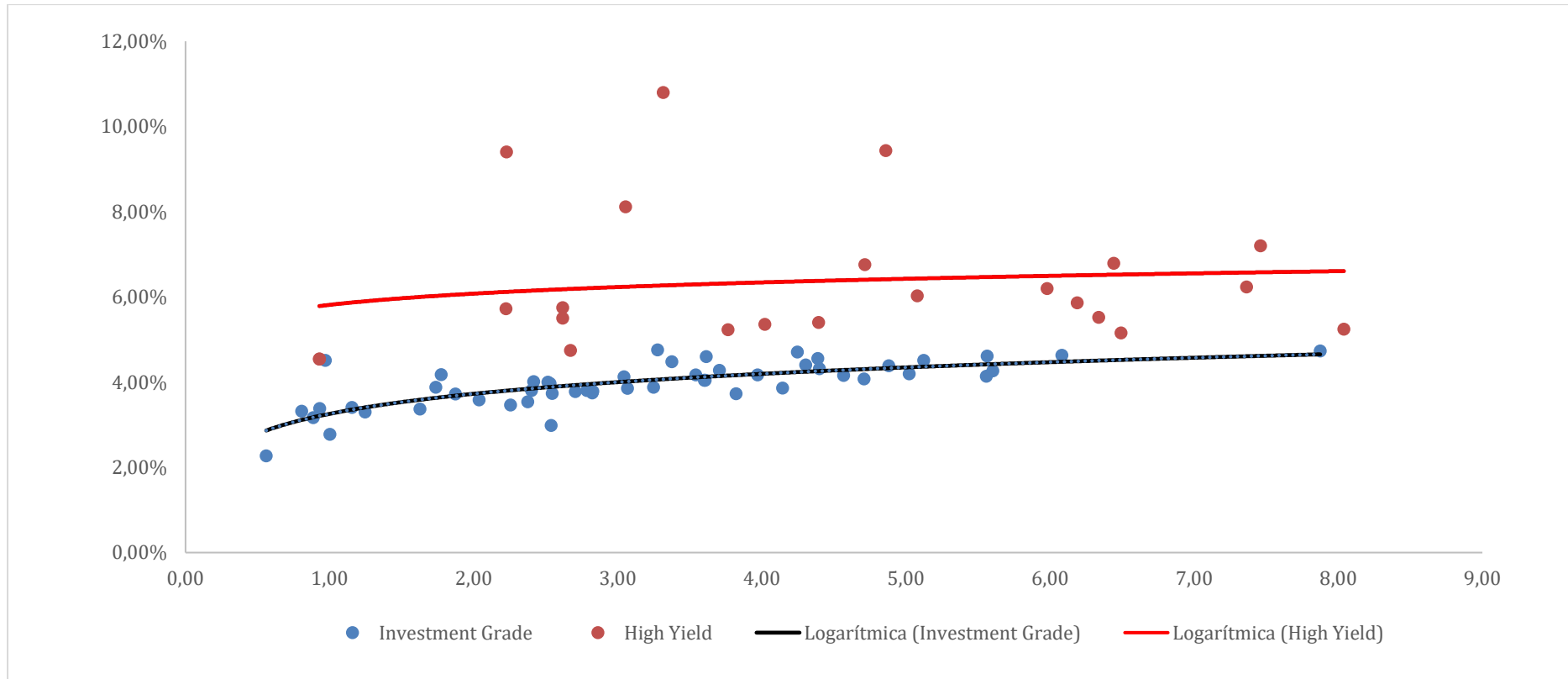
Curvas de tasas Sector Telecomunicaciones Estados Unidosq



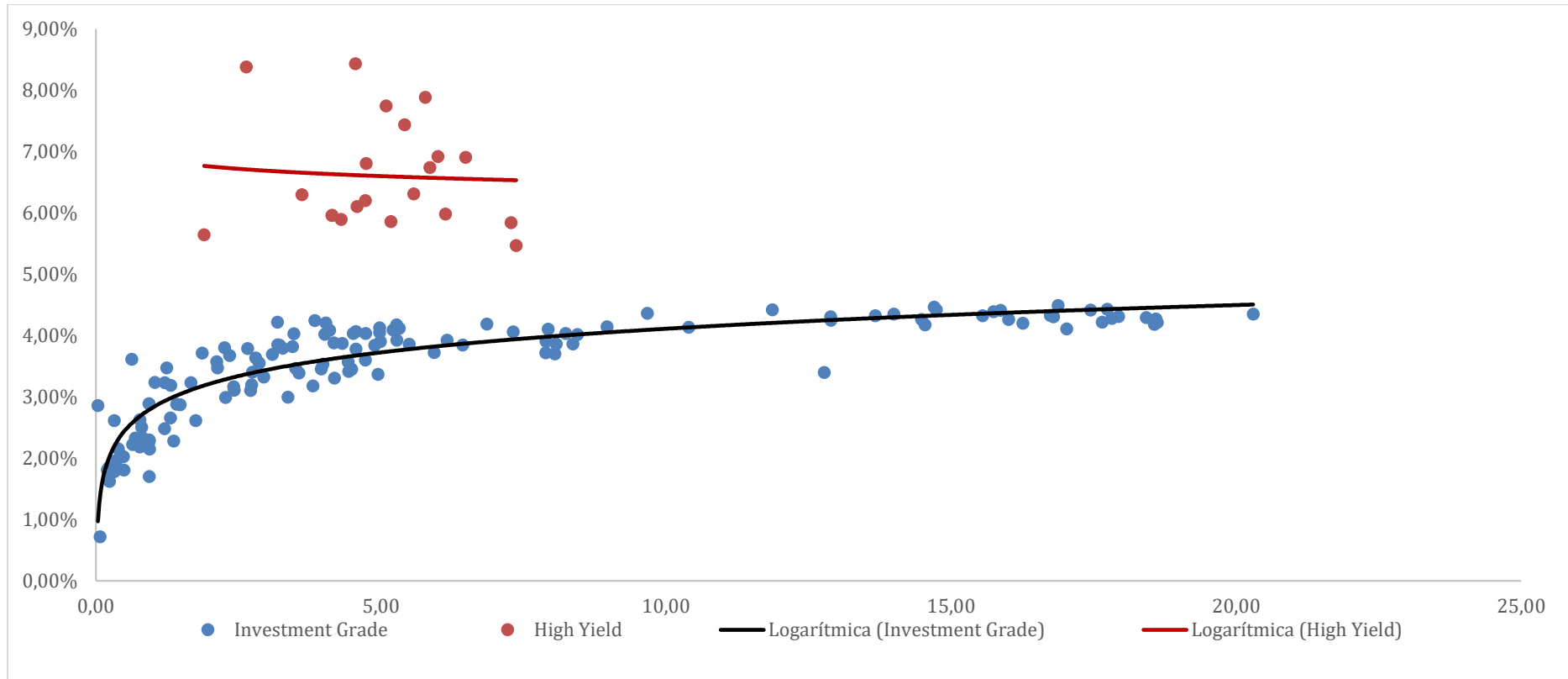
TARALLO S.A. ALyC y AN Propio N° 198 de CNV
 Córdoba 1015 Piso 2 Oficina 4 (Victoria Mall) – S2000AWM – Rosario – Argentina

Joaquín Tarallo y Alan Trejo – Tel.: +54 9 3413 98-2996 – E-mail: inversiones@tarallo.com.ar – web: www.tarallo.com.ar

Curvas de tasas Sector Real Estate Estados Unidos



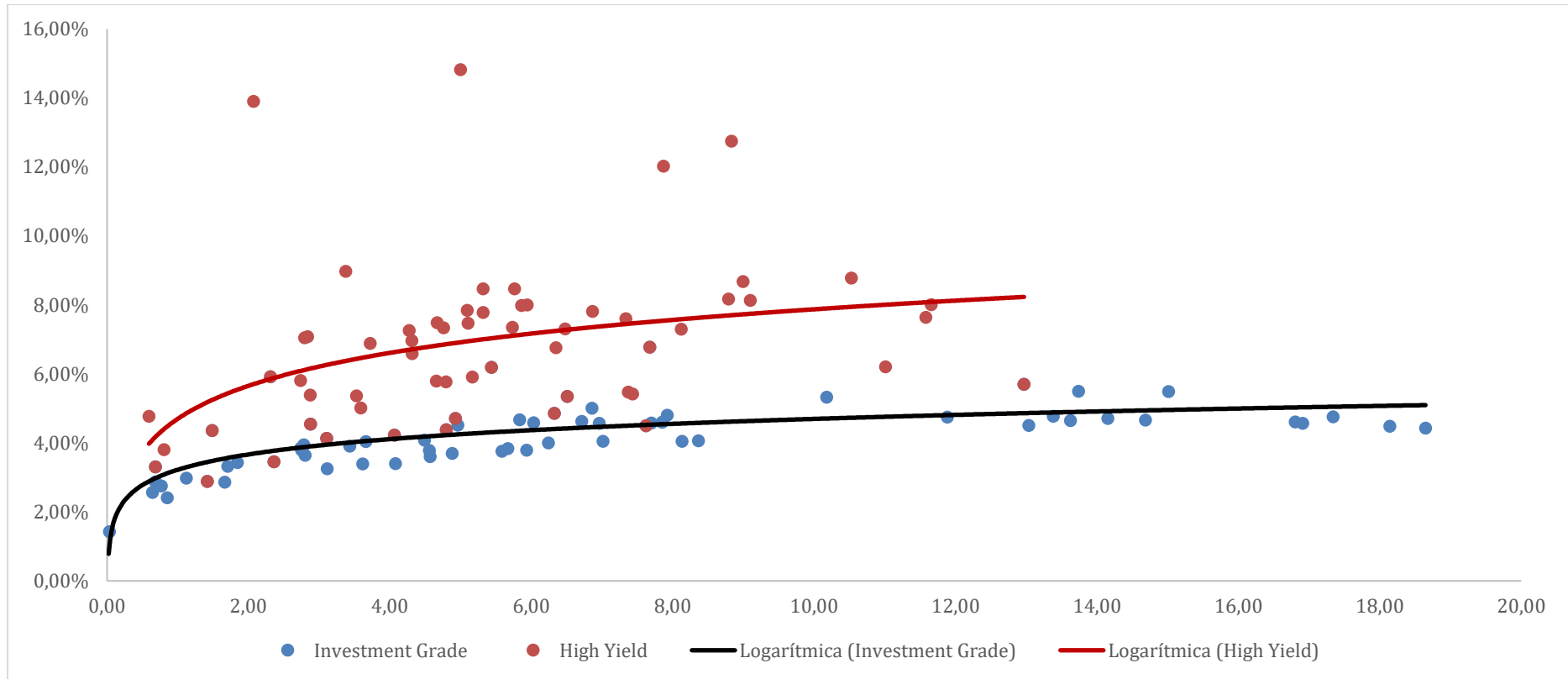
Curvas de tasas Sector Consumo Básico Estados Unidos



TARALLO S.A. ALyC y AN Propio N° 198 de CNV
Córdoba 1015 Piso 2 Oficina 4 (Victoria Mall) – S2000AWM – Rosario – Argentina

Joaquín Tarallo y Alan Trejo – Tel.: +54 9 3413 98-2996 – E-mail: inversiones@tarallo.com.ar – web: www.tarallo.com.ar

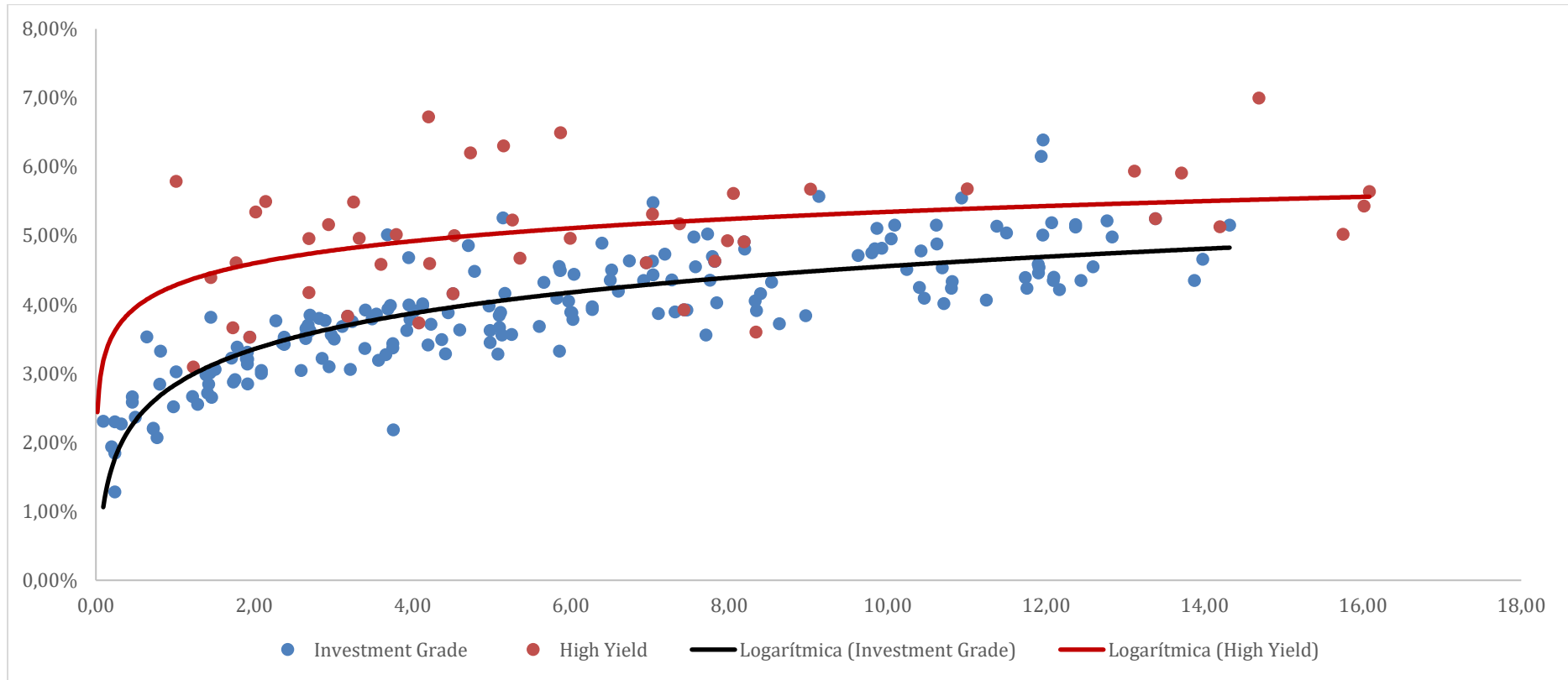
Curvas de tasas Sector Consumo Discrecional Estados Unidos



TARALLO S.A. ALyC y AN Propio N° 198 de CNV
Córdoba 1015 Piso 2 Oficina 4 (Victoria Mall) – S2000AWM – Rosario – Argentina

Joaquín Tarallo y Alan Trejo – Tel.: +54 9 3413 98-2996 – E-mail: inversiones@tarallo.com.ar – web: www.tarallo.com.ar

Curvas de tasas Sector Salud Estados Unidos



TARALLO S.A. ALyC y AN Propio N° 198 de CNV
Córdoba 1015 Piso 2 Oficina 4 (Victoria Mall) – S2000AWM – Rosario – Argentina

Joaquín Tarallo y Alan Trejo – Tel.: +54 9 3413 98-2996 – E-mail: inversiones@tarallo.com.ar – web: www.tarallo.com.ar

Bonos Corporativos en Estados Unidos, Europa y China

Bonos corporativos Investment Grade de Estados Unidos en USD.

Variación interanual IPC EEUU	8,30% (*)
Último anuncio	11/5/2022

Emisión	País	Emisor	Volumen en circulación (USD)	Valor nominal / Monto mínimo de negociación	ISIN	Rentabilidad Indicativa (%)	Duración en años
Morgan Stanley, 4.21% 20apr2028, USD (I)	Estados Unidos	Morgan Stanley	2.500.000.000	1.000	US61747YER27	6,923	0,42
JP Morgan, 5.15% perp., USD (Q)	Estados Unidos	JP Morgan	1.500.000.000	1.000	US48124BAC90	8,848	0,93
JP Morgan, 6% perp., USD (R)	Estados Unidos	JP Morgan	1.500.000.000	1.000	US48126HAA86	7,680	1,14
M&T Bank, 6.45% perp., USD (E)	Estados Unidos	M&T Bank	350.000.000	1.000	US55261FAG90	6,705	1,63
JP Morgan, 6.125% perp., USD (U)	Estados Unidos	JP Morgan	1.000.000.000	1.000	US46625HJW16	6,863	1,84
JP Morgan, 6.1% perp., USD (X)	Estados Unidos	JP Morgan	1.600.000.000	1.000	US48126HAC43	6,786	2,19
Dominion Energy, 5.75% 1oct2054, USD (2014A)	Estados Unidos	Dominion Energy	685.000.000	1.000	US25746UBY47	6,010	2,20
Bank of America Corporation, 4.3% perp., USD (MM)	Estados Unidos	Bank of America Corporation	1.100.000.000	1.000	US060505FQ25	9,232	2,49
Bank of America Corporation, 6.1% perp., USD (AA)	Estados Unidos	Bank of America Corporation	1.900.000.000	1.000	US060505EN03	6,124	2,58
Metlife, 3.85% perp., USD (G)	Estados Unidos	Metlife	1.000.000.000	1.000	US59156RCA41	6,343	3,08
Wells Fargo, 3.9% perp., USD (BB)	Estados Unidos	Wells Fargo	3.510.000.000	1.000	US949746TD35	7,342	3,48

Northern Trust Corporation, 4.60% perp., USD (D)	Estados Unidos	Northern Trust Corporation	500.000.000	1.000	US665859AQ77	6,567	3,91
M&T Bank, 5.125% perp., USD (F)	Estados Unidos	M&T Bank	500.000.000	1.000	US55261FAH73	6,720	3,96
U.S. Bancorp, 3.7% perp., USD (N)	Estados Unidos	U.S. Bancorp	1.500.000.000	1.000	US902973BC96	8,429	4,18
Charles Schwab, 5% perp., USD (F)	Estados Unidos	Charles Schwab	500.000.000	1.000	US808513AR62	7,956	4,66
Ares Capital, 2.875% 15jun2028, USD	Estados Unidos	Ares Capital	1.250.000.000	1.000	US04010LBB80	6,006	5,41
Metlife, 6.4% 15dec2066, USD	Estados Unidos	Metlife	1.250.000.000	1.000	US59156RAP38	6,109	7,05
Warner Media, 8.375% 15jul2033, USD	Estados Unidos	Warner Media	1.000.000.000	1.000	US88731EAJ91	6,025	7,52
Ares Capital, 3.2% 15nov2031, USD	Estados Unidos	Ares Capital	700.000.000	1.000	US04010LBC63	6,462	7,94

Bonos corporativos High Yield de Estados Unidos en USD.

Variación interanual IPC EEUU	8,30% (*)
Último anuncio	11/5/2022

Emisión	País	Emisor	Volumen en circulación (USD)	Valor nominal / Monto mínimo de negociación	ISIN	Rentabilidad Indicativa (%)	Duración en años
Diversified Healthcare Trust, 4.75% 1may2024, USD	Estados Unidos	Diversified Healthcare Trust	250.000.000	1.000	US81721MAK53	9,288	1,86
Trident TPI Holdings, 9.25% 1aug2024, USD	Estados Unidos	Trident TPI Holdings	345.000.000	1.000	USU89588AB03	11,374	1,96
Enova International, 8.5% 1sep2024, USD	Estados Unidos	Enova International	250.000.000	2.000	USU29298AB91	10,158	2,06
Bed Bath&Beyond, 3.749% 1aug2024, USD	Estados Unidos	Bed Bath&Beyond	300.000.000	2.000	US075896AA80	13,894	2,07
CSI Compressco, 7.5% 1apr2025, USD	Estados Unidos	CSI Compressco	350.000.000	2.000	USU1289BAA09	9,973	2,57
American Greetings, 8.75% 15apr2025, USD	Estados Unidos	American Greetings	282.500.000	2.000	USU02642AC74	10,043	2,57
Brand Industrial Services, 8.5% 15jul2025, USD	Estados Unidos	Brand Industrial Services	1.000.000.000	1.000	USU1051PAB32	14,160	2,69
ClubCorp Holdings, Inc., 8.5% 15sep2025, USD	Estados Unidos	ClubCorp Holdings, Inc.	425.000.000	1.000	USU21007AA42	12,403	2,86
Intrado, 8.5% 15oct2025, USD	Estados Unidos	Intrado	685.455.000	1.000	USU6816PAA04	12,173	2,94
CONSOL Energy, 11% 15nov2025, USD	Estados Unidos	CONSOL Energy	178.452.000	2.000	USU2100LAA36	10,737	2,95
STL Holding Co, 7.5% 15feb2026, USD	Estados Unidos	STL Holding Co	225.000.000	2.000	USU8597WAA63	10,021	3,20
Advisor Group Holdings, 10.75% 1aug2027, USD	Estados Unidos	Advisor Group Holdings	350.000.000	2.000	USU0075AAA26	9,950	3,97
American Axle & Manufacturing, 6.5% 1apr2027, USD	Estados Unidos	American Axle & Manufacturing	499.760.000	1.000	US02406PAU49	9,470	4,11

TARALLO S.A. ALyC y AN Propio N° 198 de CNV
Córdoba 1015 Piso 2 Oficina 4 (Victoria Mall) – S2000AWM – Rosario – Argentina

Full House Resorts, 8.25% 15feb2028, USD	Estados Unidos	Full House Resorts	310.000.000	1.000	USU3232FAB32	10,190	4,48
Lumen Technologies, 6.875% 15jan2028, USD (G)	Estados Unidos	Lumen Technologies	425.000.000	1.000	US156686AM96	9,051	4,55
Prime Security Services Borrower, 6.25% 15jan2028, USD	Estados Unidos	Prime Security Services Borrower	1.300.000.000	1.000	USU7415PAF28	9,202	4,61
Diversified Healthcare Trust, 4.75% 15feb2028, USD	Estados Unidos	Diversified Healthcare Trust	500.000.000	1.000	US81721MAM10	9,430	4,86
Royal Caribbean Cruises, 5.5% 1apr2028, USD	Estados Unidos	Royal Caribbean Cruises	1.500.000.000	1.000	USV7780TAE39	9,172	4,90
Pitney Bowes, 7.25% 15mar2029, USD	Estados Unidos	Pitney Bowes	350.000.000	2.000	USU7250JAB36	10,241	5,24
Lumen Technologies, 4.5% 15jan2029, USD	Estados Unidos	Lumen Technologies	1.000.000.000	1.000	USU1566PAD79	9,139	5,51

Bonos corporativos Investment Grade de Europa en EUR.

Variación interanual IPC U.E.	7,50% (*)
Último anuncio	29/4/2022

Emisión	País	Emisor	Volumen en circulación (EUR)	Valor nominal / Monto mínimo de negociación	ISIN	Rentabilidad Indicativa (%)	Duración en años
IKB Deutsche Industriebank, 4.5% 23jul2022, EUR	Alemania	IKB Deutsche Industriebank	160.000.000	100	DE000A2E4QG3	4,562	0,181
Hypo Vorarlberg Bank AG, 5% 30nov2022, EUR	Austria	Hypo Vorarlberg Bank AG	100.000.000	1000	AT0000A0XB21	3,012	0,537
Lanxess AG, 4.5% 6dec2076, EUR	Alemania	Lanxess AG	500.000.000	1000	XS1405763019	3,035	1,010
Aareal Bank, 4.25% 19feb2024, EUR	Alemania	Aareal Bank	80.000.000	1000	DE000A1TNC86	3,239	1,719
Erste Group, 4% 22oct2025, EUR	Austria	Erste Group	250.000.000	1000	AT0000A19NR2	3,069	3,163
Hypo Vorarlberg Bank AG, 4.5% 1dec2025, EUR	Austria	Hypo Vorarlberg Bank AG	50.000.000	1000	AT0000A1GTF4	3,161	3,298
Commerzbank, 4% 23mar2026, EUR (865)	Alemania	Commerzbank	1.000.000.000	1000	DE000CZ40LD5	3,682	3,626
Mediobanca, 3.75% 16jun2026, EUR	Italia	Mediobanca	300.000.000	1000	IT0005188351	3,002	3,740
RCI Banque, 1.625% 26may2026, EUR (320)	Francia	RCI Banque	750.000.000	1000	FR0013334695	3,308	3,860
Credit Suisse Group AG, 1% 24jun2027, EUR	Suiza	Credit Suisse Group AG	1.500.000.000	1000	CH0483180946	3,195	4,000
BPCE, 0% 25jun2026, EUR (4353D)	Francia	BPCE	525.038.000	100	FR0011952647	3,409	4,047
RCI Banque, 1.125% 15jan2027,	Francia	RCI Banque	750.000.000	1000	FR0013476090	3,435	4,548

TARALLO S.A. ALyC y AN Propio N° 198 de CNV
Córdoba 1015 Piso 2 Oficina 4 (Victoria Mall) – S2000AWM – Rosario – Argentina

EUR (328)							
BNP Paribas, 2% 31mar2027, EUR	Francia	BNP Paribas	150.000.000	1000	IT0006737214	3,384	4,603
IKB Deutsche Industriebank, 4% 25oct2027, EUR	Alemania	IKB Deutsche Industriebank	50.000.000	1000	DE000A2GSGU8	3,504	4,829
Volkswagen, 3.375% 6apr2028, EUR	Alemania	Volkswagen	800.000.000	1000	XS2152061904	3,020	5,426
BayernLB, 1.6% 14mar2028, EUR	Alemania	BayernLB	50.000.000	1000	DE000BLB7MP9	3,349	5,543
Volkswagen Financial Services AG, 0.375% 12feb2030, EUR	Alemania	Volkswagen Financial Services AG	750.000.000	1000	XS2374594823	3,258	7,626

Bonos corporativos High Yield de Europa en EUR.

Variación interanual IPC U.E.	7,50% (*)
Último anuncio	29/4/2022

Emisión	País	Emisor	Volumen en circulación (EUR)	Valor nominal / Monto mínimo de negociación	ISIN	Rentabilidad Indicativa (%)	Duración en años
Transportes Aereos Portugueses, 4.375% 23jun2023, EUR	Portugal	Transportes Aereos Portugueses	200.000.000	1.000	PTTAPBOM0007	6,185	1,066
KAEFER Isoliertechnik, 5.5% 10jan2024, EUR	Alemania	KAEFER Isoliertechnik	250.000.000	1.000	DE000A2NB965	5,499	1,570
ThyssenKrupp, 2.875% 22feb2024, EUR (6)	Alemania	ThyssenKrupp	1.500.000.000	1.000	DE000A2TEDB8	2,976	1,739
ThyssenKrupp, 2.5% 25feb2025, EUR (3)	Alemania	ThyssenKrupp	600.000.000	1.000	DE000A14J587	2,908	2,705
Renault, 1% 28nov2025, EUR (51)	Francia	Renault	750.000.000	1.000	FR0013299435	3,114	3,472
Progroup AG, 3% 31mar2026, EUR	Alemania	Progroup AG	600.000.000	1.000	DE000A2G8WA3	6,100	3,656
Ontex Group, 3.5% 15jul2026, EUR	Belgica	Ontex Group	580.000.000	1.000	BE6329443962	7,425	3,779
Schaeffler, 2.875% 26mar2027, EUR	Alemania	Schaeffler	650.000.000	1.000	DE000A2YB7B5	4,231	4,576
WEPA, 2.875% 15dec2027, EUR	Alemania	WEPA	400.000.000	1.000	DE000A254QA9	7,028	5,070
Accor, 0.7% 7dec2027, EUR (Conv.)	Francia	Accor	499.999.954	48	FR0013521085	15,222	5,389
Banca Monte Dei Paschi Di Siena, 0% 15feb2029, EUR	Italia	Banca Monte Dei Paschi Di Siena	34.484.000	1.000	IT0001308508	3,337	6,836

Bonos corporativos Investment Grade de China en CNY.

Variación interanual IPC China	2,10% (*)
Último anuncio	11/5/2022

Emisión	País	Emisor	Volumen en circulación (CNY)	Valor nominal / Monto mínimo de negociación	ISIN	Rentabilidad Indicativa (%)	Duración en años
Huatai Securities, 3.4% 21aug2022, CNY	China	Huatai Securities	6.000.000.000	100,000000	CND10002FJP3	2,098	0,279
Bank of Communications Financial Leasing, 3.49% 23oct2022, CNY	China	Bank of Communications Financial Leasing	3.500.000.000	100	CND10002HRW8	2,165	0,433
Agricultural Bank of China, 1.99% 21apr2023, CNY	China	Agricultural Bank of China	20.000.000.000	100	CND1000342Q3	2,228	0,926
Bank of China, 3.15% 5aug2023, CNY	China	Bank of China	10.000.000.000	100	CND10003J8W1	2,291	1,186
China Development Bank Capital, 4.5% 13sep2023, CNY	China	China Development Bank Capital	3.000.000.000	100	CND10001PKL1	2,380	1,281
CCB Financial Leasing, 3.7% 05nov2023, CNY	China	CCB Financial Leasing	3.000.000.000	100	CND10003TXC1	2,536	1,433
China Construction Bank, 3.3% 26jan2024, CNY	China	China Construction Bank	20.000.000.000	100	CND100042M63	2,376	1,661
Bank of Nanjing, 3.75% 22feb2024, CNY	China	Bank of Nanjing	3.000.000.000	100	CND10001YNP8	2,445	1,731
CBHB, 3.55% 8apr2024, CNY	China	CBHB	15.000.000.000	100	CND100045PB8	2,716	1,859
Bank of Communications Financial Leasing, 3.45% 26apr2024, CNY	China	Bank of Communications Financial Leasing	3.000.000.000	100	CND1000475G2	2,687	1,909

TARALLO S.A. ALyC y AN Propio N° 198 de CNV
Córdoba 1015 Piso 2 Oficina 4 (Victoria Mall) – S2000AWM – Rosario – Argentina

China Cinda Asset Management, 4.6% 24sep2025, CNY	China	China Cinda Asset Management	10.000.000.000	100	CND1000126W8	3,096	3,107
Bank of Shanghai, 5.35% 7dec2027, CNY	China	Bank of Shanghai	5.000.000.000	100	CND100006D19	4,992	4,854
Bank of China, 4.99% 29nov2027, CNY	China	Bank of China	18.000.000.000	100	CND100006774	4,680	4,874
Bank of Ningbo, 4.8% 8dec2027, CNY	China	Bank of Ningbo	10.000.000.000	100	CND10000L0J4	4,507	4,920
China Construction Bank, 5.98% 18aug2029, CNY	China	China Construction Bank	20.000.000.000	100	CND100007Z20	4,801	5,902
Bank of Communications, 3.24% 21may2030, CNY	China	Bank of Communications	40.000.000.000	100	CND100037P00	3,103	6,969
Bank of Nanjing, 3.39% 20apr2030, CNY	China	Bank of Nanjing	9.500.000.000	100	CND1000342R1	3,212	7,074
China Cinda Asset Management, 4.5% 20nov2030, CNY	China	China Cinda Asset Management	8.000.000.000	100	CND10003Y5L1	4,011	7,140
Agricultural Bank of China, 3.1% 6may2030, CNY	China	Agricultural Bank of China	40.000.000.000	100	CND100035DQ3	2,987	7,183
CBHB, 4.4% 19jan2031, CNY	China	CBHB	9.000.000.000	100	CND100042L07	4,401	7,302
Ccb Life Insurance, 4.3% 1feb2031, CNY	China	Ccb Life Insurance	6.000.000.000	100	CND100042NS4	4,378	7,334

Bonos corporativos High Yield de China en CNY.

Variación interanual IPC China	2,10% (*)
Último anuncio	11/5/2022

Emisión	País	Emisor	Volumen en circulación (CNY)	Valor nominal / Monto mínimo de negociación	ISIN	Rentabilidad Indicativa (%)	Duración en años
Gemdale, 5.07% 5jul2022, CNY	China	Gemdale	1.500.000.000	100	CND100018TV5	3,486	0,132
Mianyang Investment, 6.12% 27sep2022, CNY	China	Mianyang Investment	1.500.000.000	100	CND100014V90	4,124	0,362
Jiangsu Fangyang Group, 6.15% 29oct2022, CNY	China	Jiangsu Fangyang Group	500.000.000	100	CND10003VJ99	4,696	0,449
Nanjing Pukou Economic Development, 4.48% 20jan2023, CNY	China	Nanjing Pukou Economic Development	900.000.000	100	CND10002L7P4	2,500	0,677
Bank of Beijing, 2.85% 16mar2023, CNY	China	Bank of Beijing	30.000.000.000	100	CND10002RXC7	2,249	0,827
Beijing Capital Land, 3.4% 24apr2023, CNY	China	Beijing Capital Land	1.500.000.000	100	CND100035F79	3,223	0,934
Henan Zhongyuan Financial Holding, 4.5% 27apr2023, CNY	China	Henan Zhongyuan Financial Holding	500.000.000	100	CND100035KD6	4,320	0,942
Beijing Easyhome, 5.5% 15sep2023, CNY	China	Beijing Easyhome	380.000.000	100	CND10003QYC5	6,293	1,276
Bank of Suzhou, 3.55% 29jan2024, CNY	China	Bank of Suzhou	1.000.000.000	100	CND100042NR6	2,521	1,667
Jiangsu Fangyang Group, 6.8% 4mar2024, CNY	China	Jiangsu Fangyang Group	500.000.000	100	CND100045XH9	5,728	1,734
Gemdale, 3.96% 10mar2024, CNY	China	Gemdale	1.500.000.000		CND100045WV2	4,264	1,775

TARALLO S.A. ALyC y AN Propio N° 198 de CNV
Córdoba 1015 Piso 2 Oficina 4 (Victoria Mall) – S2000AWM – Rosario – Argentina

				100			
Liuzhou Dongtong, 7% 29mar2024, CNY	China	Liuzhou Dongtong	400.000.000	100	CND100016D25	9,192	1,799
Inner Mongolia Baotou Steel Union, 6.1% 22apr2024, CNY	China	Inner Mongolia Baotou Steel Union	2.500.000.000	100	CND100027KS1	5,237	1,874
Henan Zhongyuan Financial Holding, 5% 28feb2025, CNY	China	Henan Zhongyuan Financial Holding	700.000.000	100	CND10002RF90	4,745	2,646
Nanjing Pukou Economic Development, 3.9% 5mar2025, CNY	China	Nanjing Pukou Economic Development	1.100.000.000	100	CND10002RKH3	3,314	2,690
Bank of Beijing, 3.1% 16mar2025, CNY	China	Bank of Beijing	10.000.000.000	100	CND10002RXD5	2,684	2,741
Putian State-owned Assets Investment, 5.93% 23apr2025, CNY	China	Putian State-owned Assets Investment	500.000.000	100	CND100016MN1	3,429	2,775
Mianyang Investment, 3.76% 17apr2025, CNY	China	Mianyang Investment	1.000.000.000	100	CND100034X86	3,764	2,810
Putian State-owned Assets Investment, 5.93% 23apr2025, CNY	China	Shandong Energy Group	500.000.000	100	CND100034ZT3	3,098	2,822
Bank of Suzhou, 4.62% 7aug2030, CNY	China	Bank of Suzhou	4.500.000.000	100	CND10003J923	3,978	6,829

(*) Las tablas y gráficos son de elaboración propia en base a la información de la base de datos de mercado al 18/05/22. Este informe tiene el mero propósito de brindar información, por lo que no constituye ni una oferta ni una recomendación de compra o venta de los instrumentos financieros en él mencionado.

Fuente Variación IPC:

EE.UU.: <https://es.investing.com/economic-calendar/cpi-733>

U.E.: <https://es.investing.com/economic-calendar/cpi-68>

China: <https://es.investing.com/economic-calendar/chinese-cpi-459>