

Informe renta fija a nivel mundial (*)

Fecha 28/04/2022

Índice

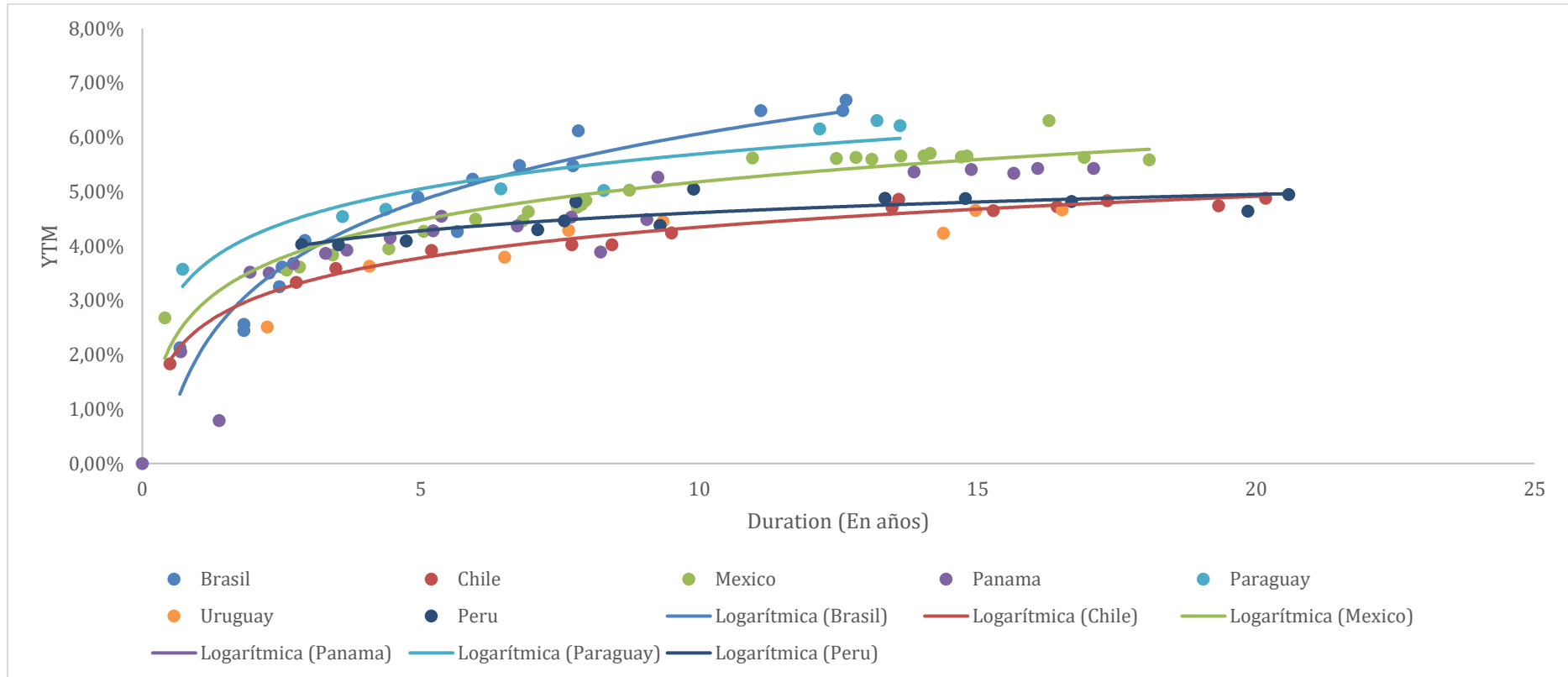
Curvas de tasas soberanas.....	3
Curvas de tasas soberanas de América Latina en USD.....	3
Curvas de tasas soberanas de Estados Unidos.....	4
Curvas de tasas soberanas países europeos en USD.....	5
Curvas de tasas soberanas países asiáticos, excluyendo a Japón, en USD.....	6
Curvas de tasas soberanas países desarrollados, excluyendo Europa y Estados Unidos, en USD.....	7
Curvas de tasas por sector en Estados Unidos.....	8
Curvas de tasas Sector Financiero Estados Unidos.....	8
Curvas de tasas Sector Industrial Estados Unidos.....	9
Curvas de tasas Sector Telecomunicaciones Estados Unidos.....	10
Curvas de tasas Sector Real Estate Estados Unidos.....	11
Curvas de tasas Sector Consumo Básico Estados Unidos.....	12

TARALLO S.A. ALyC y AN Propio N° 198 de CNV
 Córdoba 1015 Piso 2 Oficina 4 (Victoria Mall) – S2000AWM – Rosario – Argentina

Curvas de tasas Sector Consumo Discrecional Estados Unidos.....	13
Curvas de tasas Sector Salud Estados Unidos	14
Bonos Corporativos en Estados Unidos, Europa y China.....	15
Bonos corporativos Investment Grade de Estados Unidos en USD.	15
Bonos corporativos High Yield de Estados Unidos en USD.	15
Bonos corporativos Investment Grade de Europa en EUR.....	19
Bonos corporativos High Yield de Europa en EUR.....	21
Bonos corporativos Investment Grade de China en CNY.....	23
Bonos corporativos High Yield de China en CNY.....	25

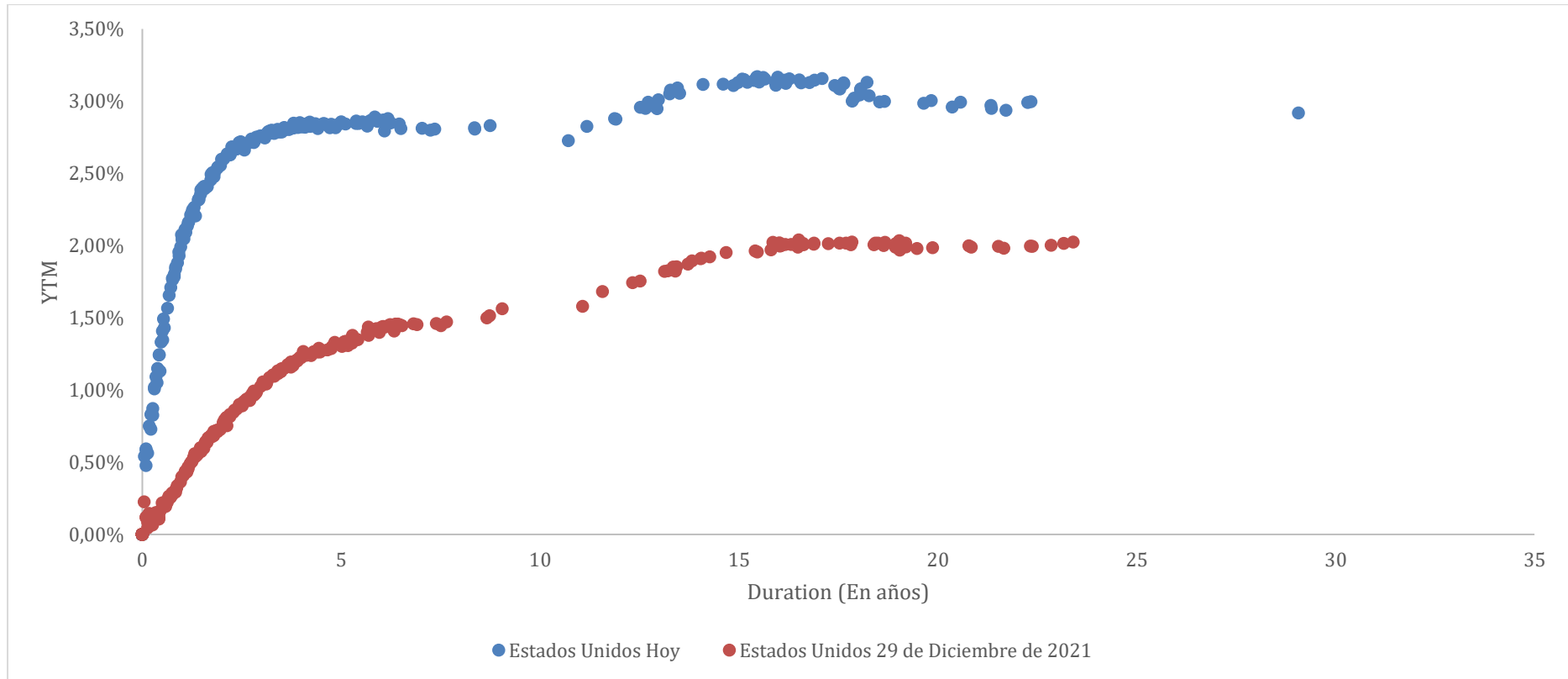
Curvas de tasas soberanas

Curvas de tasas soberanas de América Latina en USD

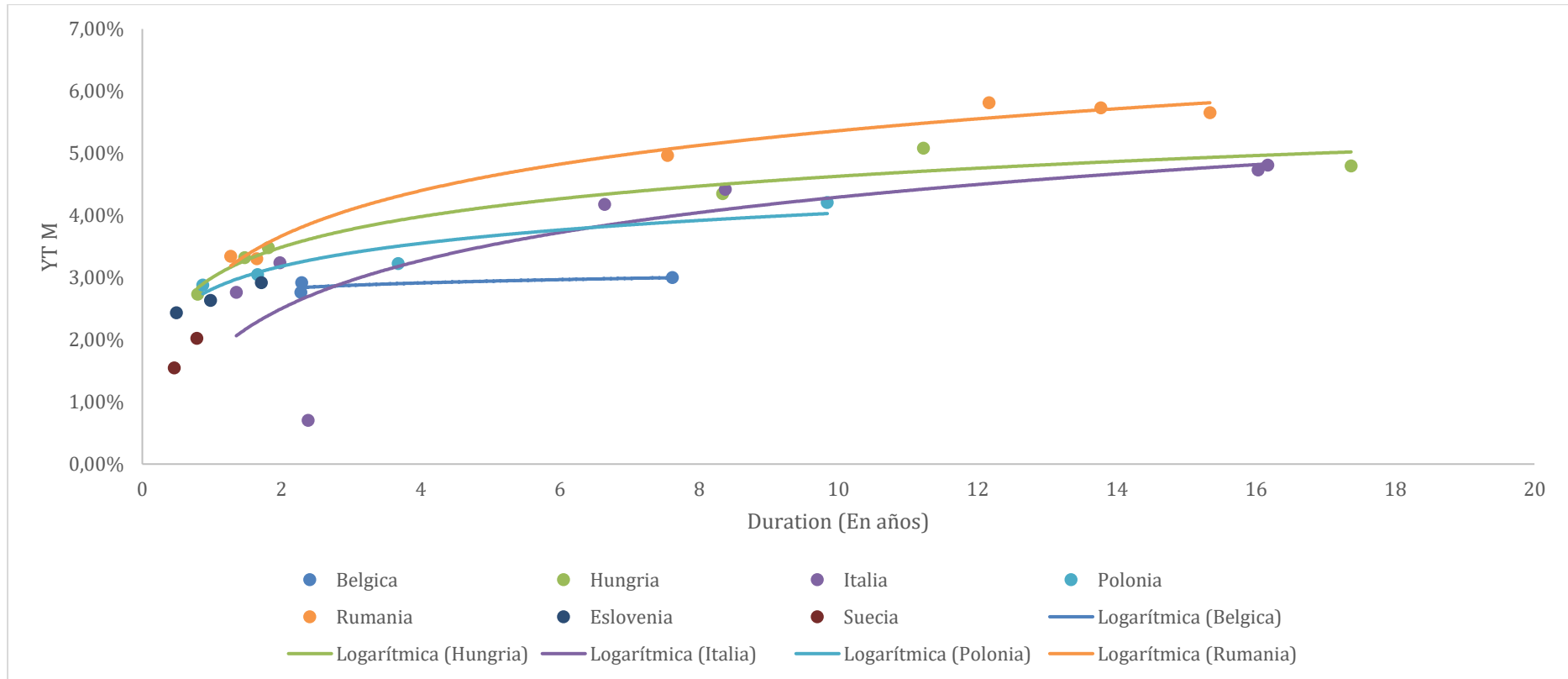


TARALLO S.A. ALyC y AN Propio N° 198 de CNV
Córdoba 1015 Piso 2 Oficina 4 (Victoria Mall) – S2000AWM – Rosario – Argentina

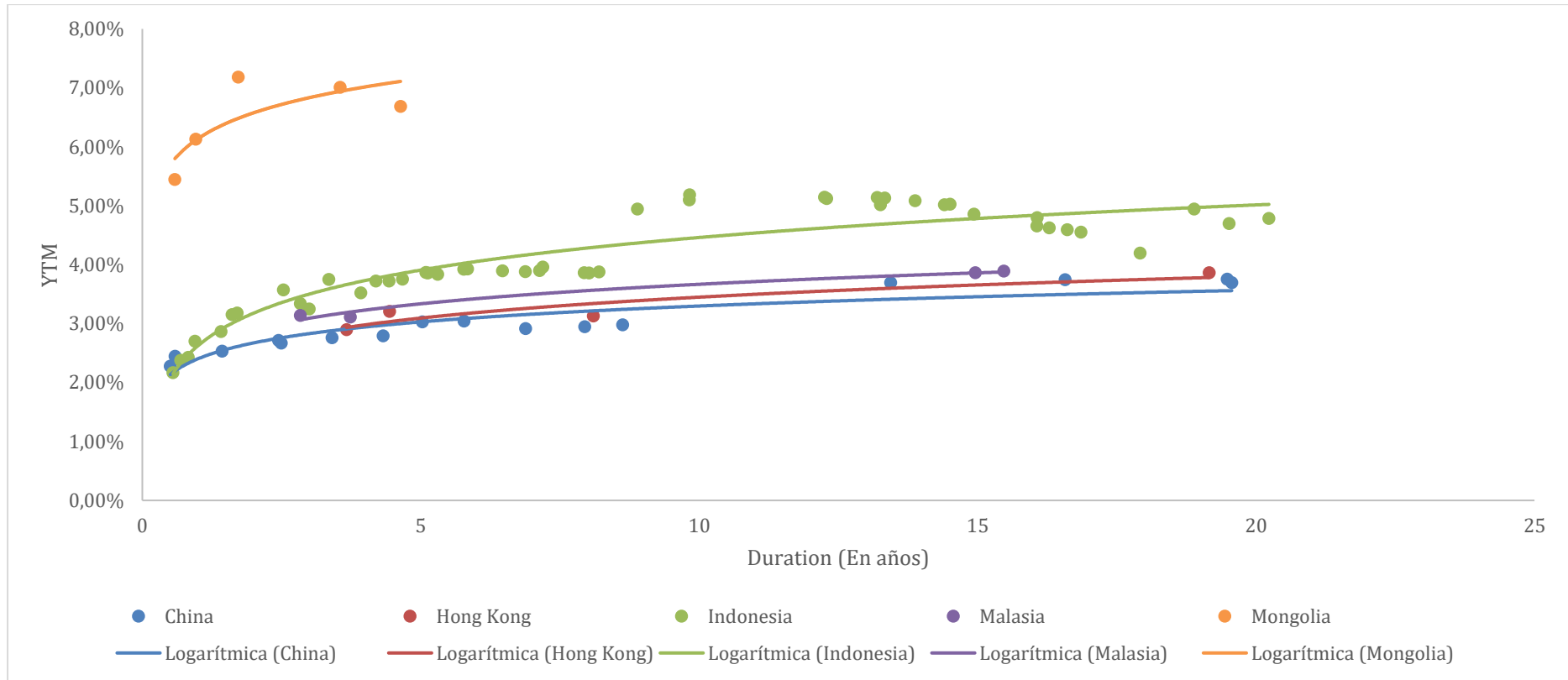
Curvas de tasas soberanas de Estados Unidos



Curvas de tasas soberanas países europeos en USD

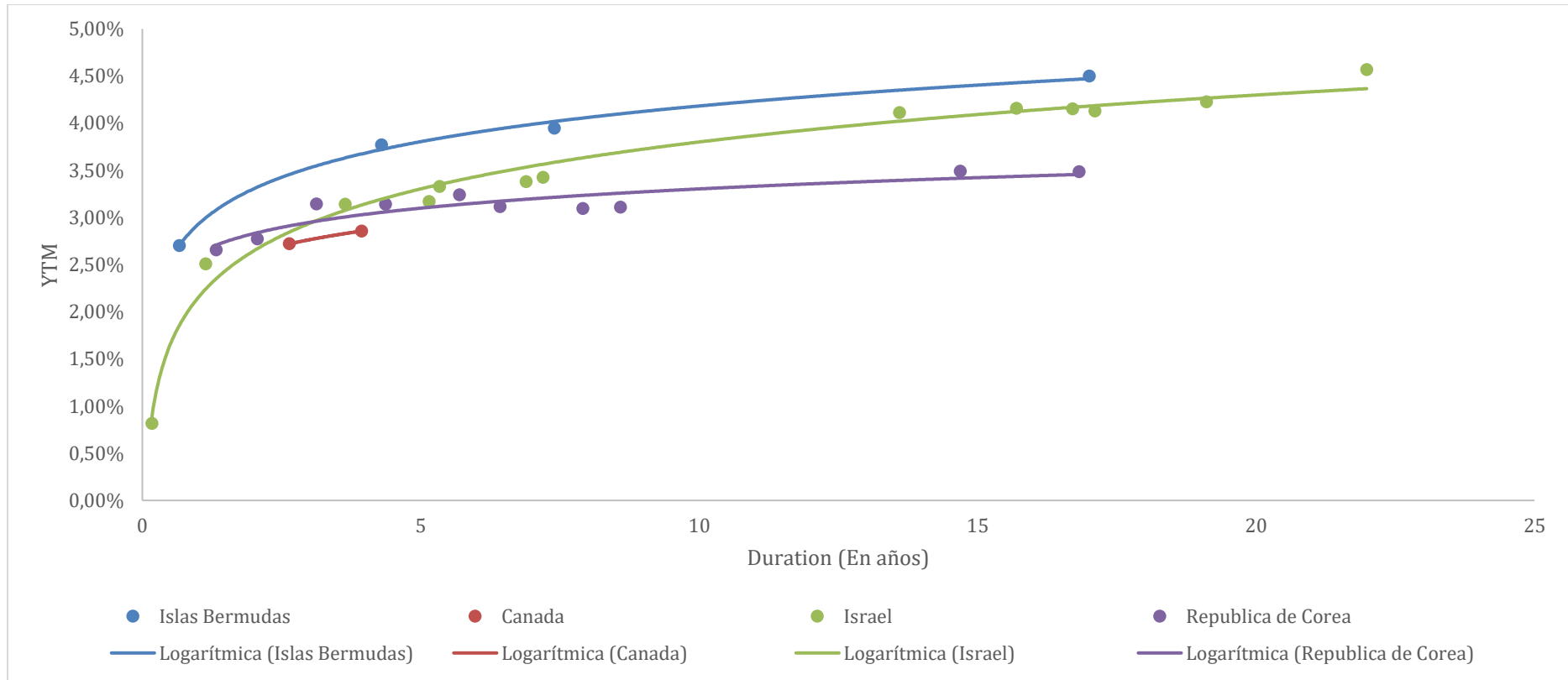


Curvas de tasas soberanas países asiáticos, excluyendo a Japón, en USD



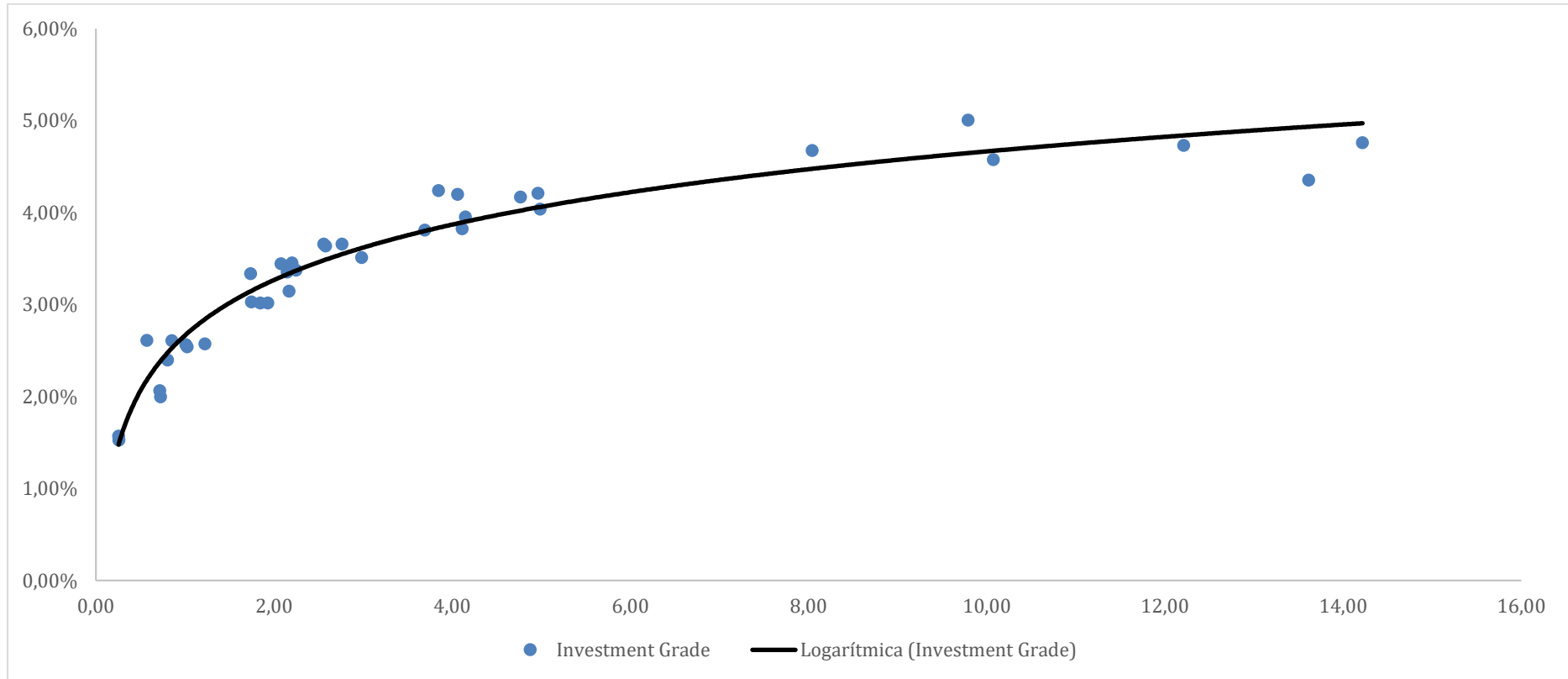
9

Curvas de tasas soberanas países desarrollados, excluyendo Europa y Estados Unidos, en USD

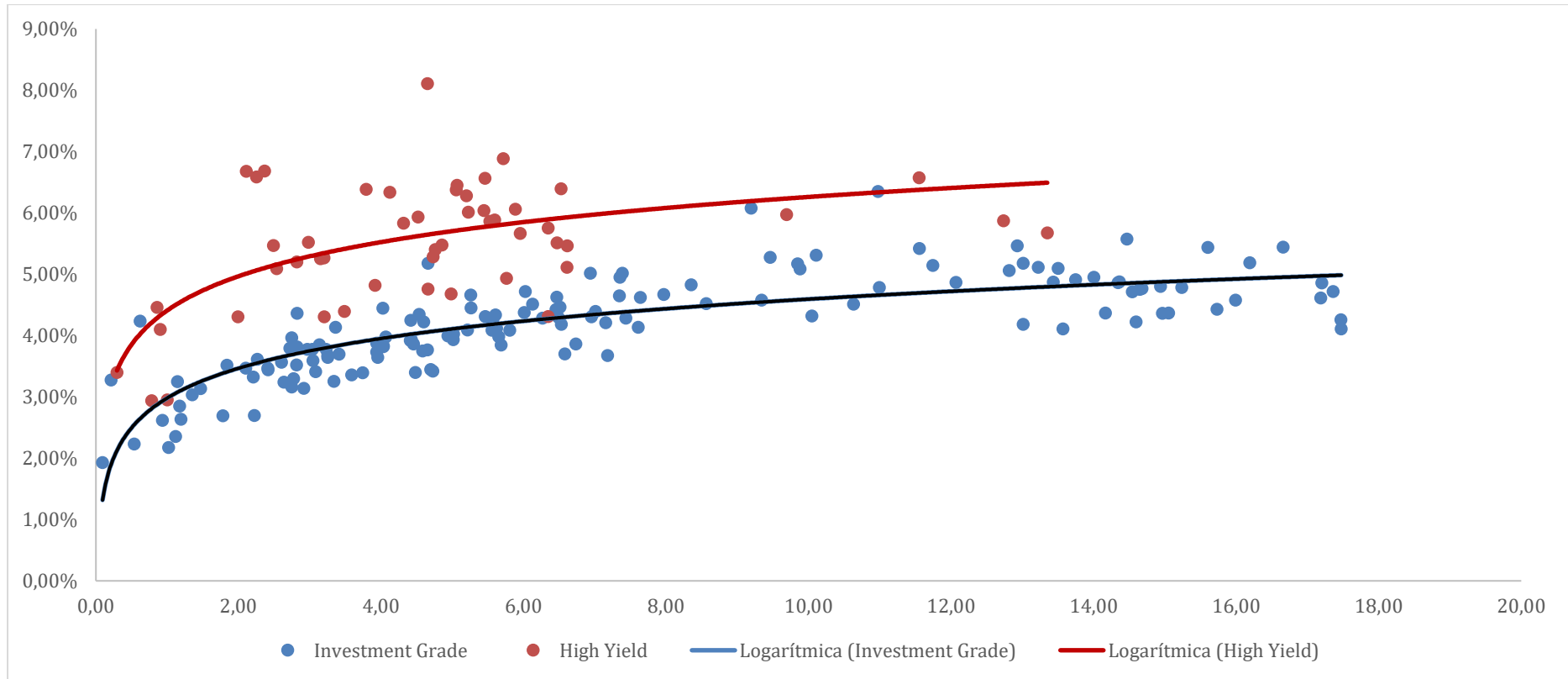


Curvas de tasas por sector en Estados Unidos

Curvas de tasas Sector Financiero Estados Unidos



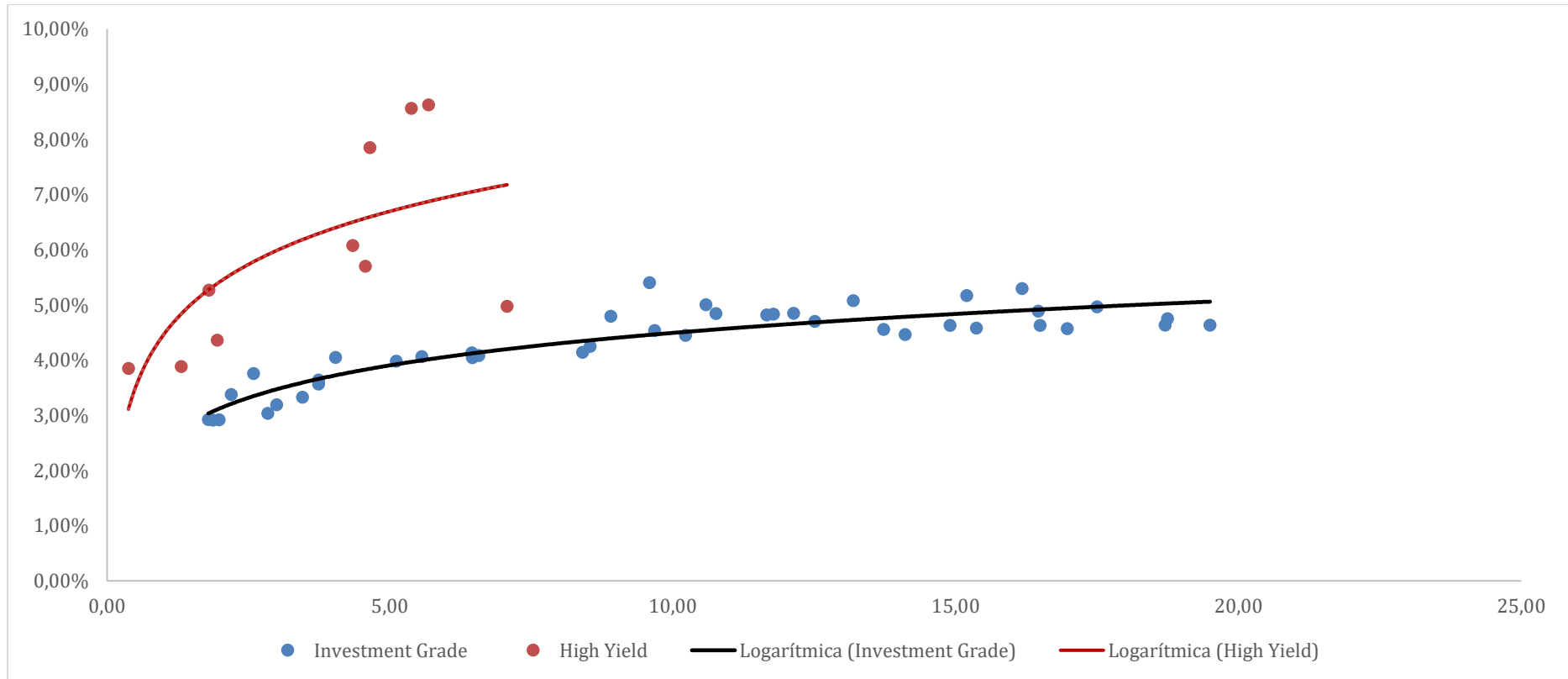
Curvas de tasas Sector Industrial Estados Unidos



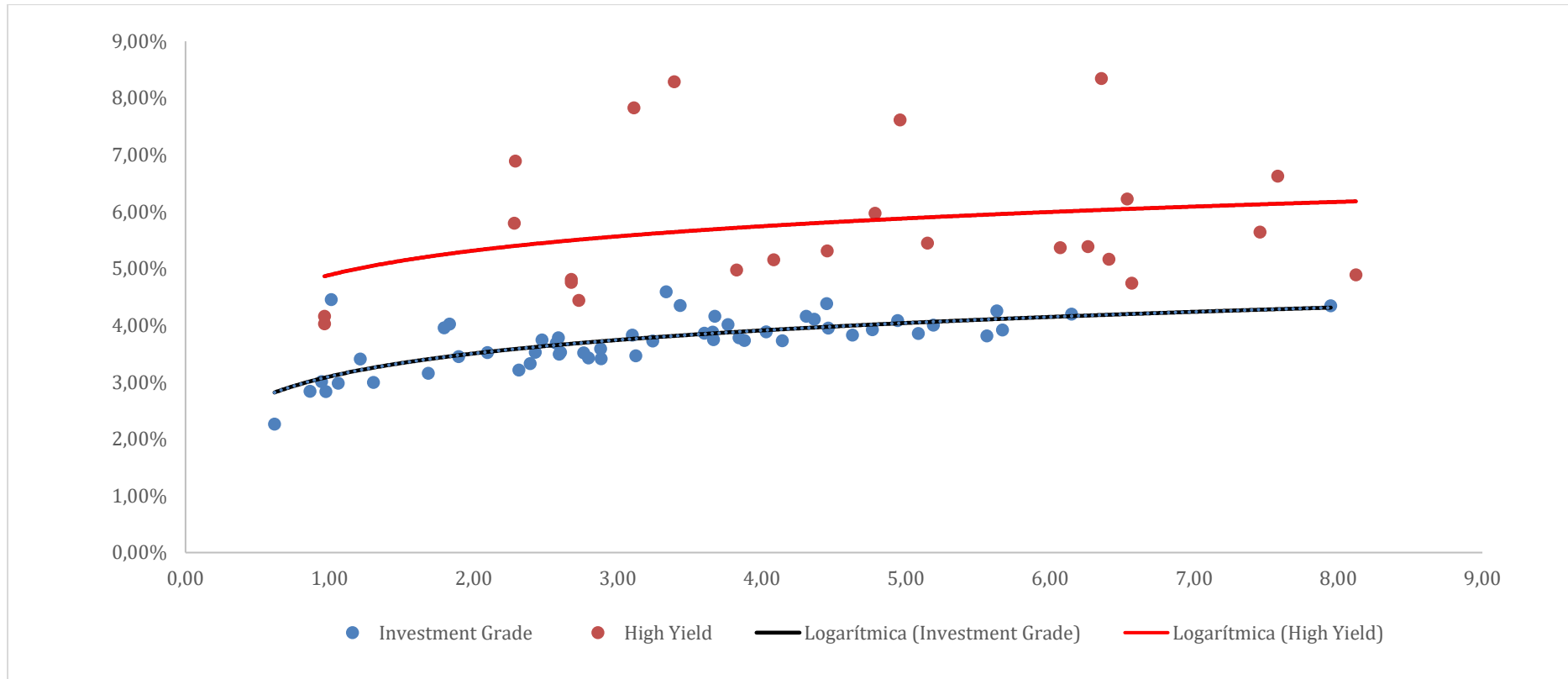
TARALLO S.A. ALyC y AN Propio N° 198 de CNV
Córdoba 1015 Piso 2 Oficina 4 (Victoria Mall) – S2000AWM – Rosario – Argentina

Joaquin Tarallo y Alan Trejo – Tel.: +54 9 3413 98-2996 – E-mail: inversiones@tarallo.com.ar – web: www.tarallo.com.ar

Curvas de tasas Sector Telecomunicaciones Estados Unidos



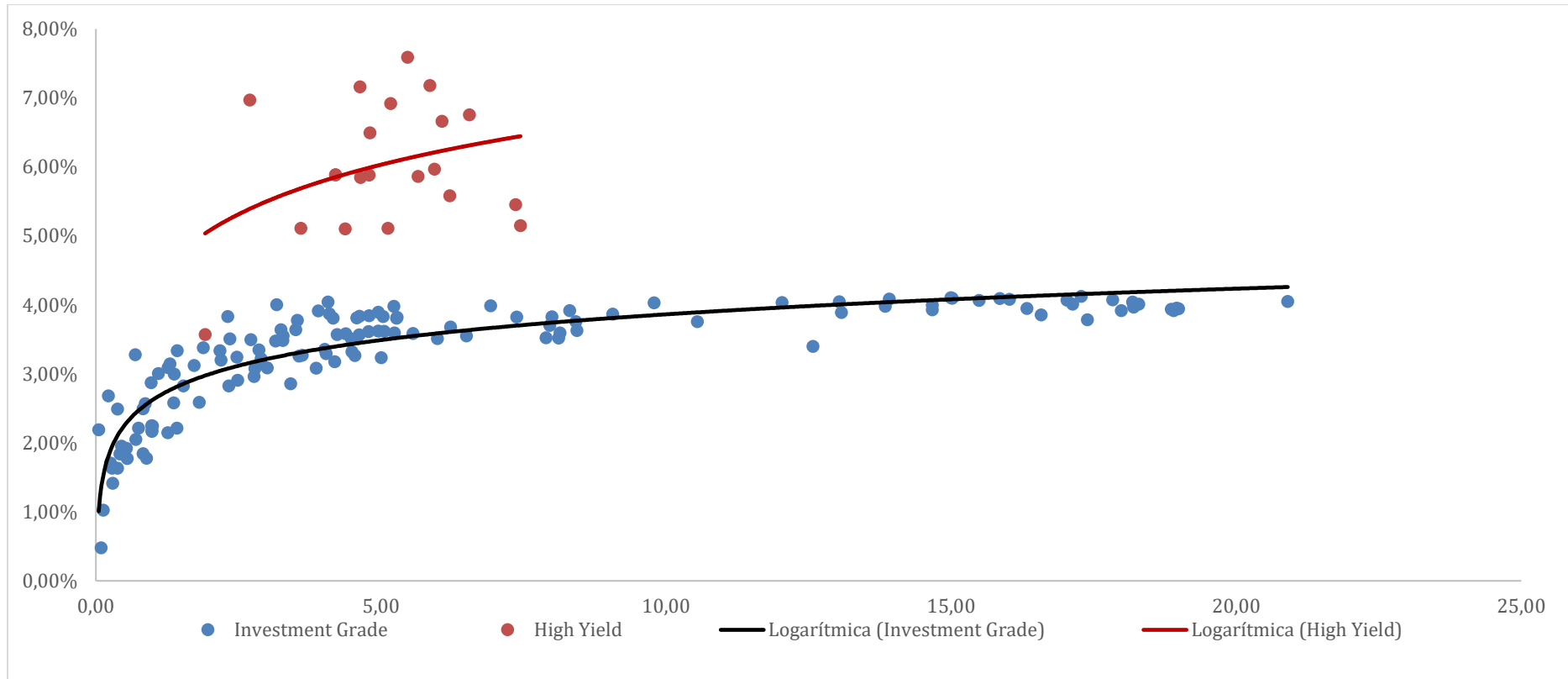
Curvas de tasas Sector Real Estate Estados Unidos



TARALLO S.A. ALyC y AN Propio N° 198 de CNV
 Córdoba 1015 Piso 2 Oficina 4 (Victoria Mall) – S2000AWM – Rosario – Argentina

Joaquin Tarallo y Alan Trejo – Tel.: +54 9 3413 98-2996 – E-mail: inversiones@tarallo.com.ar – web: www.tarallo.com.ar

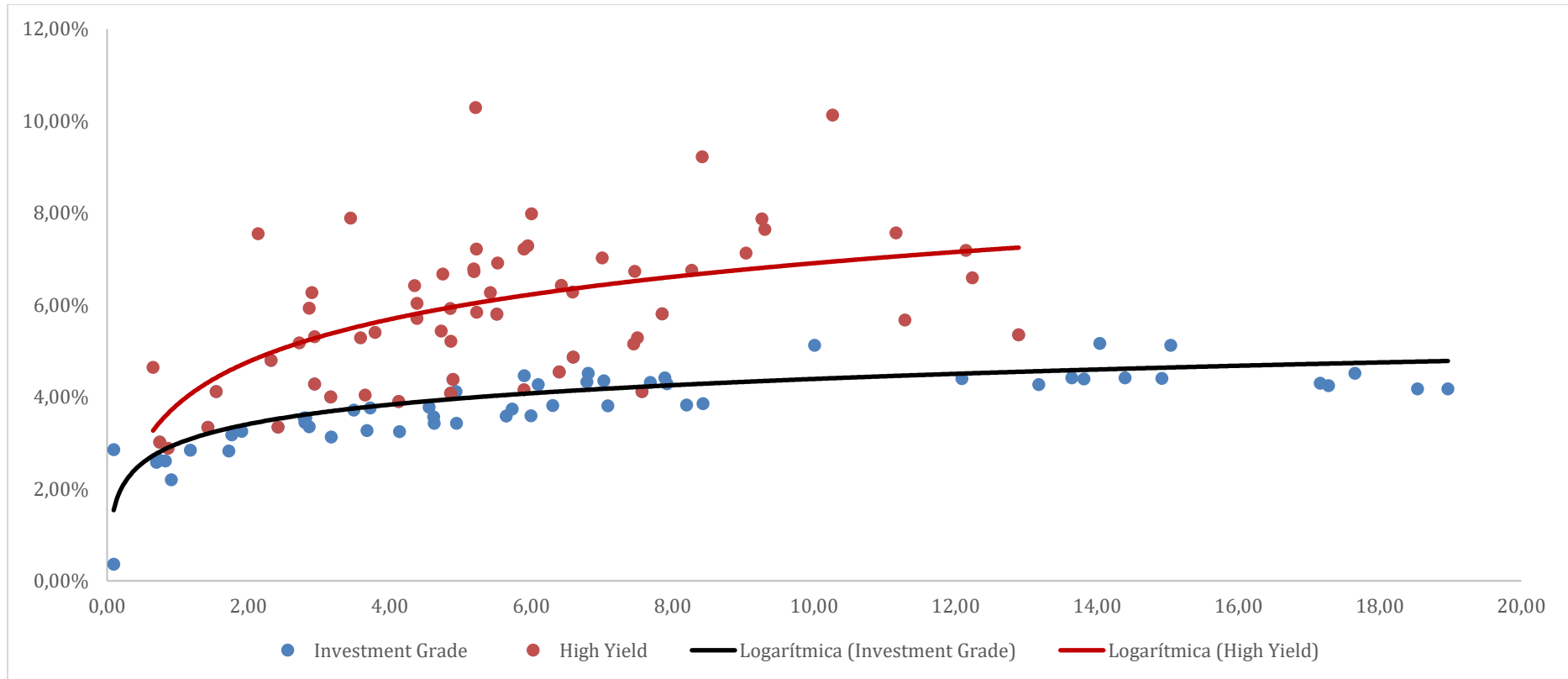
Curvas de tasas Sector Consumo Básico Estados Unidos



TARALLO S.A. ALyC y AN Propio N° 198 de CNV
Córdoba 1015 Piso 2 Oficina 4 (Victoria Mall) – S2000AWM – Rosario – Argentina

Joaquin Tarallo y Alan Trejo – Tel.: +54 9 3413 98-2996 – E-mail: inversiones@tarallo.com.ar – web: www.tarallo.com.ar

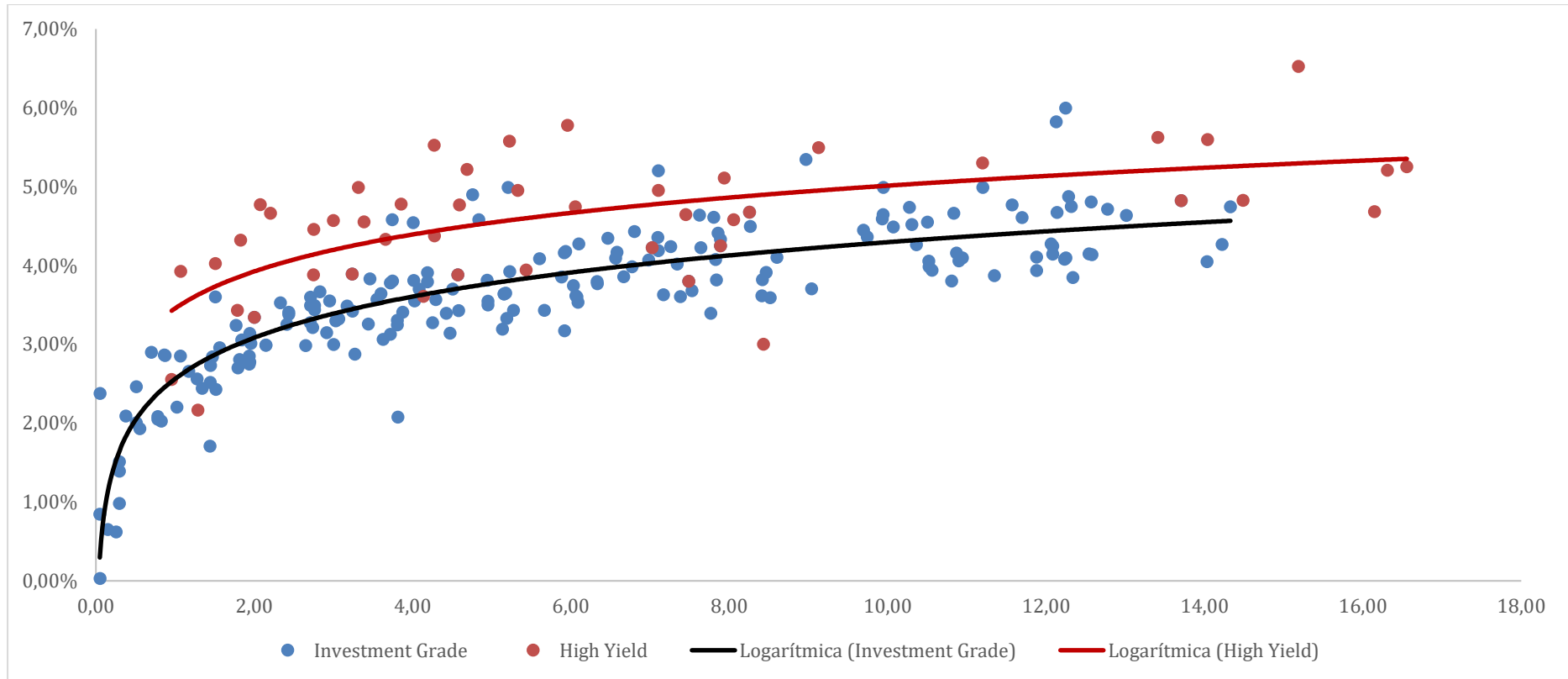
Curvas de tasas Sector Consumo Discrecional Estados Unidos



TARALLO S.A. ALyC y AN Propio N° 198 de CNV
Córdoba 1015 Piso 2 Oficina 4 (Victoria Mall) – S2000AWM – Rosario – Argentina

Joaquin Tarallo y Alan Trejo – Tel.: +54 9 3413 98-2996 – E-mail: inversiones@tarallo.com.ar – web: www.tarallo.com.ar

Curvas de tasas Sector Salud Estados Unidos



TARALLO S.A. ALyC y AN Propio N° 198 de CNV
Córdoba 1015 Piso 2 Oficina 4 (Victoria Mall) – S2000AWM – Rosario – Argentina

Joaquin Tarallo y Alan Trejo – Tel.: +54 9 3413 98-2996 – E-mail: inversiones@tarallo.com.ar – web: www.tarallo.com.ar

Bonos Corporativos en Estados Unidos, Europa y China

Bonos corporativos Investment Grade de Estados Unidos en USD.

Variación interanual IPC EEUU	8.50% (*)
Último anuncio	12/4/2022

Emisión	País	Emisor	Volumen en circulación (USD)	Valor nominal / Monto mínimo de negociación	ISIN	Rentabilidad Indicativa (%)	Duración en años
National Rural Utilities Cooperative Finance, 4.75% 30apr2043, USD	Estados Unidos	National Rural Utilities Cooperative Finance	400.000.000	1.000,00	US637432MT91	6,857	0,96
Wells Fargo, 5.9% perp., USD (S)	Estados Unidos	Wells Fargo	2.000.000.000	1.000,00	US949746RG83	6,127	1,97
Truist Financial, 4.8% perp., USD (N)	Estados Unidos	Truist Financial	1.700.000.000	1.000,00	US89832QAD16	6,541	2,20
Broadcom Inc, 3.625% 15oct2024, USD	Estados Unidos	Broadcom Inc	2.015.000	2.000,00	USU1109MAD84	6,413	2,34
Apollo Management Holdings, 4.95% 14jan2050, USD	Estados Unidos	Apollo Management Holdings	300.000.000	2.000,00	USU0044VAF32	8,075	2,42
Bank of America Corporation, 4.3% perp., USD (MM)	Estados Unidos	Bank of America Corporation	1.100.000.000	1.000,00	US060505FQ25	7,571	2,56
Kohls, 9.5% 15may2025, USD	Estados Unidos	Kohls	600.000.000	2.000,00	US500255AW45	6,259	2,60
JP Morgan, 4% perp., USD (II)	Estados Unidos	JP Morgan	1.500.000.000	1.000,00	US48128BAH42	6,627	2,74
JP Morgan, 2.956% 13may2031, USD	Estados Unidos	JP Morgan	3.000.000.000	2.000,00	US46647PBP09	7,068	2,84
Bank of America Corporation,	Estados Unidos	Bank of America	1.100.000.000		US06055H4002	11,401	3,18

TARALLO S.A. ALyC y AN Propio N° 198 de CNV
Córdoba 1015 Piso 2 Oficina 4 (Victoria Mall) – S2000AWM – Rosario – Argentina

4.375% perp., USD (NN)	Unidos	Corporation		25,00			
Wells Fargo, 3.9% perp., USD (BB)	Estados Unidos	Wells Fargo	3.510.000.000	1.000,00	US949746TD35	6,329	3,54
Duke Energy, 3.25% 15jan2082, USD	Estados Unidos	Duke Energy	500.000.000	2.000,00	US26441CBP95	7,467	3,86
American Electric Power, 3.875% 15feb2062, USD	Estados Unidos	American Electric Power	750.000.000	2.000,00	US025537AU52	6,559	3,90
Sempra Energy, 4.125% 1apr2052, USD	Estados Unidos	Sempra Energy	1.000.000.000	2.000,00	US816851BM02	6,886	4,00
Bank of America Corporation, 4.375% perp., USD (RR)	Estados Unidos	Bank of America Corporation	1.750.000.000	1.000,00	US060505GB47	6,988	4,23
U.S. Bancorp, 3.7% perp., USD (N)	Estados Unidos	U.S. Bancorp	1.500.000.000	1.000,00	US902973BC96	7,337	4,25
Charles Schwab, 5% perp., USD (F)	Estados Unidos	Charles Schwab	500.000.000	1.000,00	US808513AR62	6,779	4,75
Enterprise Products Operating, 5.375% 15feb2078, USD (F)	Estados Unidos	Enterprise Products Operating	700.000.000	2.000,00	US29379VBR33	7,709	4,89
Voya Financial, 4.7% 23jan2048, USD	Estados Unidos	Voya Financial	350.000.000	1.000,00	US929089AF72	6,292	4,93
American International Group (AIG), 5.75% 1apr2048, USD	Estados Unidos	American International Group (AIG)	750.000.000	2.000,00	US026874DM66	6,168	5,01

Bonos corporativos High Yield de Estados Unidos en USD.

Variación interanual IPC EEUU	8.50% (*)
Último anuncio	12/4/2022

Emisión	País	Emisor	Volumen en circulación (USD)	Valor nominal / Monto mínimo de negociación	ISIN	Rentabilidad Indicativa (%)	Duración en años
DCP Midstream LP, 7.375% perp., USD (A)	Estados Unidos	DCP Midstream LP	500.000.000	1.000,00	US23311PAA84	15,253	0,61
Trident TPI Holdings, 9.25% 1aug2024, USD	Estados Unidos	Trident TPI Holdings	345.000.000	1.000,00	USU89588AB03	9,581	2,02
Goodyear Tire & Rubber, 9.5% 31may2025, USD	Estados Unidos	Goodyear Tire & Rubber	800.000.000	1.000,00	US382550BH30	7,695	2,63
APTIM Corp, 7.75% 15jun2025, USD	Estados Unidos	APTIM Corp	515.000.000	1.000,00	USU2286WAA54	17,158	2,67
Brand Industrial Services, 8.5% 15jul2025, USD	Estados Unidos	Brand Industrial Services	1.000.000.000	1.000,00	USU1051PAB32	12,189	2,75
Callon Petroleum Company (CPE), 8.25% 15jul2025, USD	Estados Unidos	Callon Petroleum Company (CPE)	250.000.000	1.000,00	US144577AJ24	7,948	2,79
ClubCorp Holdings, Inc., 8.5% 15sep2025, USD	Estados Unidos	ClubCorp Holdings, Inc.	425.000.000	1.000,00	USU21007AA42	10,255	2,93
Intrado, 8.5% 15oct2025, USD	Estados Unidos	Intrado	685.455.000	1.000,00	USU6816PAA04	12,334	3,00
Par Petroleum, 7.75% 15dec2025, USD	Estados Unidos	Par Petroleum	300.000.000	1.000,00	USU7025WAA00	8,104	3,10
Rite Aid, 7.7% 15feb2027, USD	Estados Unidos	Rite Aid	252.386.000	1.000,00	US767754AJ35	16,789	3,83
American Axle & Manufacturing, 6.5% 1apr2027, USD	Estados Unidos	American Axle & Manufacturing	20.000.000	1.000,00	USU02436AD24	7,689	4,20
Full House Resorts, 8.25% 15feb2028, USD	Estados Unidos	Full House Resorts	310.000.000	1.000,00	USU3232FAB32	8,605	4,58
Lumen Technologies, 6.875%	Estados Unidos	Lumen	425.000.000		US156686AM96	7,847	4,64

TARALLO S.A. ALyC y AN Propio N° 198 de CNV
Córdoba 1015 Piso 2 Oficina 4 (Victoria Mall) – S2000AWM – Rosario – Argentina

15jan2028, USD (G)	Unidos	Technologies		1.000,00			
PBF Holding, 6% 15feb2028, USD	Estados Unidos	PBF Holding	12.000	1.000,00	USU70453AD45	9,501	4,77
Diversified Healthcare Trust, 4.75% 15feb2028, USD	Estados Unidos	Diversified Healthcare Trust	500.000.000	1.000,00	US81721MAM10	7,615	4,96
Navient, 6% 15mar2029, USD	Estados Unidos	Navient	52.356.000	1.000,00	US78490FJJ93	7,967	5,49
Lumen Technologies, 4.5% 15jan2029, USD	Estados Unidos	Lumen Technologies	1.000.000.000	1.000,00	USU1566PAD79	8,479	5,59
PennyMac Financial Services, 4.25% 15feb2029, USD	Estados Unidos	PennyMac Financial Services	650.000.000	1.000,00	USU7089FAC69	8,271	5,72

Bonos corporativos Investment Grade de Europa en EUR.

Variación interanual IPC U.E.	7.50% (*)
Último anuncio	1/4/2022

Emisión	País	Emisor	Volumen en circulación (EUR)	Valor nominal / Monto mínimo de negociación	ISIN	Rentabilidad Indicativa (%)	Duración en años
Volksbank Wien AG, FRN 6oct2027, EUR	Austria	Volksbank Wien AG	400.000.000	100 000,000000	AT000B121967	3,658	0,444
NORD/LB, 4.75% 2oct2023, EUR	Alemania	NORD/LB	50.000.000	1000,000000	DE000NLB2HD2	3,040	1,388
UniCredit, 4.875% 20feb2029, EUR	Italia	UniCredit	1.000.000.000	200 000,000000	XS1953271225	3,484	1,773
OTP Bank (Hun), 2.875% 15jul2029, EUR	Hungría	OTP Bank (Hun)	500.000.000	100 000,000000	XS2022388586	5,292	2,133
Unicaja Banco, 2.875% 13nov2029, EUR	España	Unicaja Banco	300.000.000	100 000,000000	ES0280907017	4,568	2,465
RCI Banque, FRN 18feb2030, EUR	Francia	RCI Banque	850.000.000	100 000,000000	FR0013459765	5,594	2,737
Raiffeisen Bank International AG, 1.200% 30apr2025, EUR	Austria	Raiffeisen Bank International AG	60.000.000	100 000,000000	AT000B014279	3,399	2,937
Standard Chartered Plc, 2.5% 9sep2030, EUR	El Reino Unido	Standard Chartered Plc	1.000.000.000	100 000,000000	XS2183818637	3,175	3,226
Nordea Bank Abp, 0.625% 18aug2031, EUR	Finlandia	Nordea Bank Abp	1.000.000.000	100 000,000000	XS2343459074	3,075	3,273
Wintershall Dea, 0.84% 25sep2025, EUR	Alemania	Wintershall Dea	1.000.000.000	100 000,000000	XS2054209833	3,309	3,364
RCI Banque, 1.125% 15jan2027, EUR	Francia	RCI Banque	750.000.000	1000,000000	FR0013476090	3,034	4,607

TARALLO S.A. ALyC y AN Propio N° 198 de CNV
Córdoba 1015 Piso 2 Oficina 4 (Victoria Mall) – S2000AWM – Rosario – Argentina

Raiffeisen Bank International AG, 1.375% 17jun2033, EUR	Austria	Raiffeisen Bank International AG	500.000.000	100 000,000000	XS2353473692	5,879	4,910
UnipolSai Assicurazioni, 3.875% 1mar2028, EUR	Italia	UnipolSai Assicurazioni	500.000.000	100 000,000000	XS1784311703	4,386	5,308
PKN ORLEN, 1.125% 27may2028, EUR	Polonia	PKN ORLEN	500.000.000	100 000,000000	XS2346125573	3,331	5,837
Wintershall Dea, 1.332% 25sep2028, EUR	Alemania	Wintershall Dea	1.000.000.000	100 000,000000	XS2054210252	3,988	6,119
Sampo Group, 3.375% 23may2049, EUR	Finlandia	Sampo Group	500.000.000	100 000,000000	XS1995716211	3,457	6,217
PGE Polska Grupa Energetyczna, 3% 1aug2029, EUR	Polonia	PGE Polska Grupa Energetyczna	138.000.000	100 000,000000	XS1091799061	3,230	6,491
NORD/LB, 0.75% 30may2030, EUR	Alemania	NORD/LB	10.000.000	1000,000000	DE000NLB9BE8	3,095	7,361
SCOR, 1.375% 17sep2051, EUR	Francia	SCOR	300.000.000	100 000,000000	FR0013535101	3,571	7,868

Bonos corporativos High Yield de Europa en EUR.

Variación interanual IPC U.E.	7.50% (*)
Último anuncio	1/4/2022

Emisión	País	Emisor	Volumen en circulación (EUR)	Valor nominal / Monto mínimo de negociación	ISIN	Rentabilidad Indicativa (%)	Duración en años
Casino Guichard, 4.561% 25jan2023, EUR	Francia	Casino Guichard	219.500.000	100 000,000000	FR0011400571	9,024	0,748
ThyssenKrupp, 1.875% 6mar2023, EUR	Alemania	ThyssenKrupp	1.000.000.000	1000,000000	DE000A2YN6V1	3,016	0,858
KAEFER Isoliertechnik, 5.5% 10jan2024, EUR	Alemania	KAEFER Isoliertechnik	250.000.000	1000,000000	DE000A2NB965	5,681	1,628
SPIE S.A., 3.125% 22mar2024, EUR	Francia	SPIE S.A.	600.000.000	100 000,000000	FR0013245263	2,543	1,874
Renault, 1% 18apr2024, EUR	Francia	Renault	700.000.000	100 000,000000	FR0013329315	3,104	1,968
ThyssenKrupp, 2.5% 25feb2025, EUR	Alemania	ThyssenKrupp	600.000.000	1000,000000	DE000A14J587	3,580	2,762
Elis, 1% 3apr2025, EUR	Francia	Elis	500.000.000	100 000,000000	FR0013449972	3,050	2,906
Schaeffler, 2.75% 12oct2025, EUR (4)	Alemania	Schaeffler	750.000.000	100 000,000000	DE000A289Q91	3,274	3,303
PHM Group Holding, 4.75% 18jun2026, EUR	Finlandia	PHM Group Holding	340.000.000	100 000,000000	FI4000507876	5,398	3,689
Progroup AG, 3% 31mar2026, EUR	Alemania	Progroup AG	600.000.000	1000,000000	DE000A2G8WA3	4,346	3,722
Ontex Group, 3.5% 15jul2026, EUR	Belgica	Ontex Group	580.000.000	1000,000000	BE6329443962	7,070	3,839
SPIE S.A., 2.625% 18jun2026, EUR	Francia	SPIE S.A.	600.000.000	100 000,000000	FR0013426376	3,658	3,889
Ibercaja Banco, 2.75% 23jul2030, EUR	España	Ibercaja Banco	500.000.000	100 000,000000	ES0244251015	4,061	3,971
WEPA, 2.875% 15dec2027, EUR	Alemania	WEPA	400.000.000	1000,000000	DE000A254QA9	5,986	5,144

TUI AG, 5% 16apr2028, EUR (Conv.)	Alemania	TUI AG	589.600.000	100 000,000000	DE000A3E5KG2	5,750	5,216
Telenet Group Holding, 3.5% 1mar2028, EUR	Belgica	Telenet Group Holding	517.700.000	100 000,000000	BE6300371273	4,510	5,271
Renault, 2.5% 1apr2028, EUR (58)	Francia	Renault	600.000.000	100 000,000000	FR0014002OL8	5,515	5,544
Elis, 1.625% 3apr2028, EUR	Francia	Elis	550.000.000	100 000,000000	FR0013449998	3,764	5,687
Verallia, 1.625% 14may2028, EUR	Francia	Verallia	500.000.000	100 000,000000	FR0014003G27	3,385	5,701
Schaeffler, 3.375% 12oct2028, EUR (5)	Alemania	Schaeffler	750.000.000	100 000,000000	DE000A3H2TA0	4,819	5,781

Bonos corporativos Investment Grade de China en CNY.

Variación interanual IPC China	1.50% (*)
Último anuncio	11/4/2022

Emisión	País	Emisor	Volumen en circulación (CNY)	Valor nominal / Monto mínimo de negociación	ISIN	Rentabilidad Indicativa (%)	Duración en años
Huaneng Power International, 4.69% 12jul2022, CNY	China	Huaneng Power International	5.000.000.000	100,000000	CND100014CC0	2,062	0,208
Sichuan Development, 4.76% 17jul2022, CNY	China	Sichuan Development	3.000.000.000	100,000000	CND10001KQ53	2,207	0,222
Huatai Securities, 3.4% 21aug2022, CNY	China	Huatai Securities	6.000.000.000	100,000000	CND10002FJP3	2,216	0,318
State Power Investment Corporation, 4.39% 7sep2022, CNY	China	State Power Investment Corporation	5.000.000.000	100,000000	CND1000122J4	2,214	0,364
Ping An Bank, 2.3% 26may2023, CNY	China	Ping An Bank	30.000.000.000	100,000000	CND100037QX7	2,434	1,057
Shanghai International Port, 2.37% 27may2023, CNY	China	Shanghai International Port	3.000.000.000	100,000000	CND1000385F5	2,473	1,059
Shougang Group, 4.38% 21nov2023, CNY	China	Shougang Group	3.000.000.000	100,000000	CND10001ZZB9	2,736	1,529
PetroChina, 3.66% 22feb2024, CNY	China	PetroChina	10.000.000.000	100,000000	CND100022B60	2,559	1,790
New Development Bank, 3.22% 25mar2024, CNY	China	New Development Bank	5.000.000.000	100,000000	CND100045KJ2	2,443	1,881
State Grid Corporation of China, 4.45% 6apr2025, CNY	China	State Grid Corporation of China	5.000.000.000	100,000000	CND100002HG5	2,791	2,822
Industrial Bank, 2.95% 27may2025, CNY	China	Industrial Bank	5.000.000.000	100,000000	CND100037XT1	2,896	2,916
ICBC, 4.99% 13jun2027, CNY	China	ICBC	20.000.000.000	100,000000	CND100005FF4	4,906	4,464

TARALLO S.A. ALyC y AN Propio N° 198 de CNV
Córdoba 1015 Piso 2 Oficina 4 (Victoria Mall) – S2000AWM – Rosario – Argentina

Shanghai Rural Commercial Bank, 4.8% 17aug2027, CNY	China	Shanghai Rural Commercial Bank	3.000.000.000	100,000000	CND10000J0K6	4,642	4,666
Shanghai Pudong Development Bank, 5.2% 28dec2027, CNY	China	Shanghai Pudong Development Bank	12.000.000.000	100,000000	CND100006P31	4,829	4,987
PICC Life Insurance, 5.05% 18may2028, CNY	China	PICC Life Insurance	12.000.000.000	100,000000	CND100010H84	4,558	5,145
Shandong Hi-Speed Group, 6.7% 30apr2029, CNY	China	Shandong Hi-Speed Group	3.000.000.000	100,000000	CND100011GK0	3,568	5,620
Industrial Bank, 4.15% 27aug2029, CNY	China	Industrial Bank	30.000.000.000	100,000000	CND10002F8R6	3,722	6,325
PICC Property and Casualty, 3.59% 23mar2030, CNY	China	PICC Property and Casualty	8.000.000.000	100,000000	CND10002TCY1	3,439	7,009
Shanghai Pudong Development Bank, 3.87% 3aug2030, CNY	China	Shanghai Pudong Development Bank	32.000.000.000	100,000000	CND10003HJD3	3,613	7,057
ICBC, 5.56% 30jun2031, CNY	China	ICBC	38.000.000.000	100,000000	CND1000048G7	4,360	7,219

Bonos corporativos High Yield de China en CNY.

Variación interanual IPC China	1.50% (*)
Último anuncio	11/4/2022

Emisión	País	Emisor	Volumen en circulación (CNY)	Valor nominal / Monto mínimo de negociación	ISIN	Rentabilidad Indicativa (%)	Duración en años
Mianyang Investment, 6.12% 27sep2022, CNY	China	Mianyang Investment	1.500.000.000	100,000000	CND100014V90	4,497	0,419
Jiangsu Fangyang Group, 6.15% 29oct2022, CNY	China	Jiangsu Fangyang Group	500.000.000	100,000000	CND10003VJ99	5,024	0,507
Nanjing Pukou Economic Development, 4.48% 20jan2023, CNY	China	Nanjing Pukou Economic Development	900.000.000	100,000000	CND10002L7P4	2,673	0,734
Taizhou Huaxin Pharmaceutical Investment, 7.5% 2apr2023, CNY	China	Taizhou Huaxin Pharmaceutical Investment	500.000.000	100,000000	CND100016CK8	6,903	0,932
Henan Zhongyuan Financial Holding, 4.5% 27apr2023, CNY	China	Henan Zhongyuan Financial Holding	500.000.000	100,000000	CND100035KD6	4,624	1,000
Wens Foodstuffs Group, 4% 11aug2023, CNY	China	Wens Foodstuffs Group	900.000.000	100,000000	CND10003KPJ1	3,507	1,252
Zhongyuan Asset Management, 4.48% 16sep2023, CNY	China	Zhongyuan Asset Management	500.000.000	100,000000	CND10003PQY7	7,812	1,345
Huai'an Development Holdings, 6.8% 23jan2024, CNY	China	Huai'an Development Holdings	500.000.000	100,000000	CND10001X9H4	4,636	1,680
Jiangsu Fangyang Group, 6.8% 4mar2024, CNY	China	Jiangsu Fangyang Group	500.000.000	100,000000	CND100045XH9	5,955	1,791
Shandong Energy Group, 4.47%	China	Shandong Energy	2.000.000.000	100,000000	CND100045S64	3,022	1,834

TARALLO S.A. ALyC y AN Propio N° 198 de CNV
Córdoba 1015 Piso 2 Oficina 4 (Victoria Mall) – S2000AWM – Rosario – Argentina

12mar2024, CNY		Group					
Inner Mongolia Baotou Steel Union, 6.1% 22apr2024, CNY	China	Inner Mongolia Baotou Steel Union	2.500.000.000	100,000000	CND100027KS1	5,482	1,932
Henan Zhongyuan Financial Holding, 5% 28feb2025, CNY	China	Henan Zhongyuan Financial Holding	700.000.000	100,000000	CND10002RF90	5,038	2,703
Nanjing Pukou Economic Development, 3.9% 5mar2025, CNY	China	Nanjing Pukou Economic Development	1.100.000.000	100,000000	CND10002RKH3	3,483	2,747
Taizhou Huaxin Pharmaceutical Investment, 4.07% 11mar2025, CNY	China	Taizhou Huaxin Pharmaceutical Investment	400.000.000	100,000000	CND10002RZR0	3,719	2,759
Putian State-owned Assets Investment, 5.93% 23apr2025, CNY	China	Putian State-owned Assets Investment	500.000.000	100,000000	CND100016MN1	3,580	2,832
Mianyang Investment, 3.76% 17apr2025, CNY	China	Mianyang Investment	1.000.000.000	100,000000	CND100034X86	3,888	2,868
Yichang High-tech Investment Development, 4.35% 15jun2025, CNY	China	Yichang High-tech Investment Development	1.000.000.000	100,000000	CND10003CLX8	3,480	2,898
Shandong Energy Group, 4.48% 28aug2030, CNY	China	Shandong Energy Group	1.000.000.000	100,000000	CND10003L6H2	3,991	6,972

(*) Las tablas y gráficos son de elaboración propia en base a la información de la base de datos de mercado al 27/04/22. Este informe tiene el mero propósito de brindar información, por lo que no constituye ni una oferta ni una recomendación de compra o venta de los instrumentos financieros en él mencionado.

Fuente Variación IPC:

EE.UU.: <https://es.investing.com/economic-calendar/cpi-733>

U.E.: <https://es.investing.com/economic-calendar/cpi-68>

China: <https://es.investing.com/economic-calendar/chinese-cpi-459>